

Fahrzeug-Id: 60RS8FSR23 / 006060



AUDI e-tron 55 QUATTRO S-LINE

95 kWh +360° +B&O +LED

300 kW (408 PS), Elektro
SUV/Geländewagen/Pickup, Automatik,
Schwarz

Preis: 35.690 €

Technische Daten

Preis	35.690 €
Fahrzeugzustand	Gebrauchtwagen
Fahrzeugtyp	SUV/Geländewagen/Pickup
Kilometerstand	40.516 km
Leistung	300 kW (408 PS)
Kraftstoff	Elektro
Anzahl Sitzplätze	5
Anzahl Türen	4/5
Getriebe	Automatik
Umweltplakette	10.2022
Erstzulassung	Schwarz
Farbe	Klimatisierung
Klimaanlage	Stoff
Innentyp	

Ausstattungsmerkmale

Klimatisierung
Garantie/Werksgarantie
Leichtmetallfelgen
Antiblockiersystem (ABS)
Elektrische Wegfahrsperrung
Navigationssystem
Schlüssellose Zentralverriegelung
Elektrische Fensterheber
Servolenkung
Scheckheftgepflegt
Tempomat
LED-Scheinwerfer
Sitzheizung Vorne
hu-au-neu
Elektrische Seitenspiegel
Sportfahrwerk
Sportpaket u.v.m.

Beschreibung

Highlights:

- * Anschlussgarantie 1 Jahr
- max. 60.000 km

Technik + Sicherheit:

- * Elektro-Motor Systemleistung 300KW Grundmotor ist: N02/T68/T83/T0B/T67/T0X

Multimedia:

- * Datenmodul Europa

Assistenzsysteme:

- * Multifunktionskamera

Innen:

- * Sonnenblenden vorn

Sitze + Polster:

- * Kindersitzbefestigung ISOFIX und Top Tether für die Rücksitzbank

Aussen:

- * Stoßfänger S line

Scheinwerfer + Leuchten:

- * Einstiegleisten mit Aluminiumeinlegern vorn und hinten
- beleuchtet
- vorn mit S-Schriftzug

Räder + Reifen:

- * Reifenreparaturset

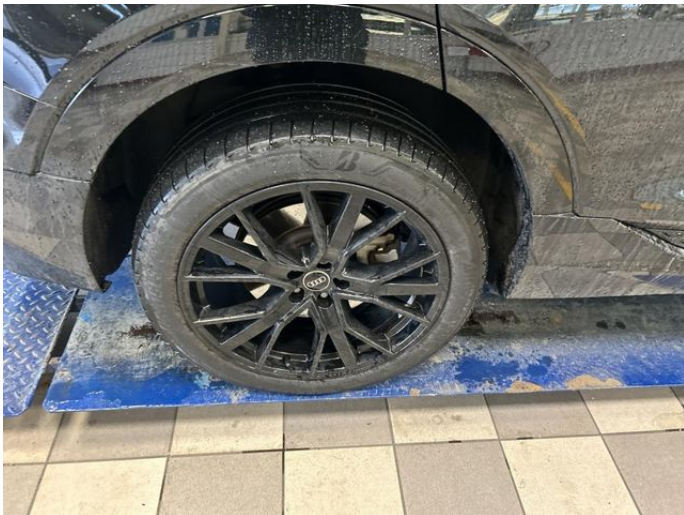
Pakete:

- * Assistenzpaket Stadt

Sonstiges:

- ----(Spurhalteassistent,LED Scheinwerfer,Notbremsassistent,Keyless Entry,Spurwechselassistent,Luftfederung)

Weitere Bilder





Alle Abbildungen zeigen Sonderausstattungen gegen Mehrpreis. Farben können abweichen. Solange der Vorrat reicht. Alle Angaben ohne Gewähr. Irrtümer, Änderungen und Zwischenverkauf vorbehalten.

^{DAT} Hinweis zu Kraftstoffverbrauch und CO₂-Emissionen: Die angegebenen Werte wurden nach dem vorgeschriebenen Messverfahren [VO (EG) 715/2007 und VO (EG) 692/2008 in der jeweils geltenden Fassung] ermittelt. Die Angaben beziehen sich nicht auf ein einzelnes Fahrzeug und sind nicht Bestandteil des Angebotes, sondern dienen allein zu Vergleichszwecken zwischen den verschiedenen Fahrzeugtypen.

Hinweis nach Richtlinie 1999/94/EG: Der Kraftstoffverbrauch und die CO₂-Emissionen eines Fahrzeugs hängen nicht nur von der effizienten Ausnutzung des Kraftstoffs durch das Fahrzeug ab, sondern werden auch vom Fahrverhalten und anderen nichttechnischen Faktoren beeinflusst. CO₂ ist das für die Erderwärmung hauptsächlich verantwortliche Treibhausgas. Weitere Informationen zum offiziellen Kraftstoffverbrauch und den offiziellen spezifischen CO₂-Emissionen neuer Personenkraftwagen können dem „Leitfaden über den Kraftstoffverbrauch, die CO₂-Emissionen und den Stromverbrauch neuer Personenkraftwagen“ entnommen werden, der bei uns oder unter www.dat.de unentgeltlich erhältlich ist. Für weitere Informationen siehe Pkw-Energieverbrauchskennzeichnungsverordnung – Pkw-EnVKV.

*Weitere Informationen zum offiziellen Kraftstoffverbrauch und zu den offiziellen spezifischen CO₂-Emissionen und ggf. zum Stromverbrauch neuer Pkw können dem Leitfaden über den offiziellen Kraftstoffverbrauch, die offiziellen spezifischen CO₂-Emissionen und den offiziellen Stromverbrauch neuer Pkw entnommen werden. Dieser ist an allen Verkaufsstellen und bei der Deutschen Automobil Treuhand GmbH unentgeltlich erhältlich, sowie unter www.dat.de.