

Fahrzeug-Id: 04RS8FSR24 / 016104



## AUDI e-tron SPORTBACK 50 QUATTRO 71 kWh S-LINE BLACK

230 kW (313 PS), Elektro  
SUV/Geländewagen/Pickup, Automatik,  
Schwarz

**Preis: 35.580 €**

### Technische Daten

Preis	35.580 €
Fahrzeugzustand	Gebrauchtwagen
Fahrzeugtyp	SUV/Geländewagen/Pickup
Kilometerstand	30.848 km
Leistung	230 kW (313 PS)
Kraftstoff	Elektro
Anzahl Sitzplätze	5
Anzahl Türen	4/5
Getriebe	Automatik
Umweltplakette	11.2022
Erstzulassung	Schwarz
Farbe	Klimatisierung
Klimaanlage	Vollleder
Innentyp	

### Ausstattungsmerkmale

Klimatisierung  
Garantie/Werksgarantie  
Leichtmetallfelgen  
Antiblockiersystem (ABS)  
Elektrische Wegfahrsperr  
Navigationssystem  
Schiebedach  
Schlüssellose Zentralverriegelung  
Elektrische Fensterheber  
Servolenkung  
Scheckheftgepflegt  
Tempomat  
LED-Scheinwerfer  
Sitzheizung Vorne  
hu-au-neu  
Elektrische Seitenspiegel  
Sportfahrwerk u.v.m.

### Beschreibung

#### Highlights:

- \* Anschlussgarantie 1 Jahr
- max. 30.000 km

#### Technik + Sicherheit:

- \* Elektro-Motor Systemleistung 230KW Grundmotor ist: T4K/T1A

#### Multimedia:

- \* Datenmodul Europa

#### Assistenzsysteme:

- \* Multifunktionskamera

#### Innen:

- \* Sonnenblenden vorn
- verschiebbar

**Sitze + Polster:**

- \* Kindersitzbefestigung ISOFIX und Top Tether für die Rücksitzbank

**Aussen:**

- \* Stoßfänger S line

**Scheinwerfer + Leuchten:**

- \* Einstiegleisten mit Aluminiumeinlegern vorn und hinten
- beleuchtet
- vorn mit S-Schriftzug

**Räder + Reifen:**

- \* Reifenreparaturset

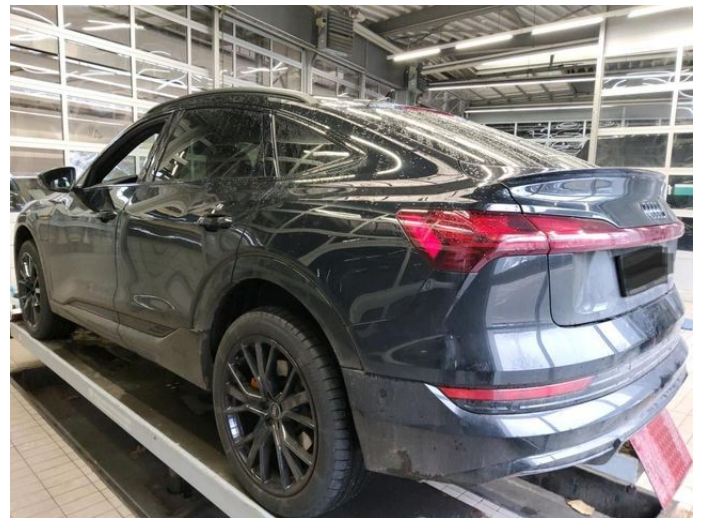
**Pakete:**

- \* Assistenzpaket Tour

**Sonstiges:**

- ----(Spurhalteassistent,Abstandstempomat,LED Scheinwerfer,Notbremsassistent,Keyless Entry,Spurwechselassistent,Luftfederung)

## Weitere Bilder





## Ihr Auto. Unser Angebot. Deal?

Schnell und einfach verkaufen, auch ohne etwas Neues zu kaufen.

-  Garantien
-  Inzahlungnahme
-  Finanzierung/  
Leasing
-  Ersatzwagen
-  Versicherung
-  Probefahrt

und vieles mehr...



Alle Gebrauchtwagen auf [www.auto-timmer.de](http://www.auto-timmer.de)



Alle Abbildungen zeigen Sonderausstattungen gegen Mehrpreis. Farben können abweichen. Solange der Vorrat reicht. Alle Angaben ohne Gewähr. Irrtümer, Änderungen und Zwischenverkauf vorbehalten.

<sup>DAT</sup> Hinweis zu Kraftstoffverbrauch und CO<sub>2</sub>-Emissionen: Die angegebenen Werte wurden nach dem vorgeschriebenen Messverfahren [VO (EG) 715/2007 und VO (EG) 692/2008 in der jeweils geltenden Fassung] ermittelt. Die Angaben beziehen sich nicht auf ein einzelnes Fahrzeug und sind nicht Bestandteil des Angebotes, sondern dienen allein zu Vergleichszwecken zwischen den verschiedenen Fahrzeugtypen.

Hinweis nach Richtlinie 1999/94/EG: Der Kraftstoffverbrauch und die CO<sub>2</sub>-Emissionen eines Fahrzeugs hängen nicht nur von der effizienten Ausnutzung des Kraftstoffs durch das Fahrzeug ab, sondern werden auch vom Fahrverhalten und anderen nichttechnischen Faktoren beeinflusst. CO<sub>2</sub> ist das für die Erderwärmung hauptsächlich verantwortliche Treibhausgas. Weitere Informationen zum offiziellen Kraftstoffverbrauch und den offiziellen spezifischen CO<sub>2</sub>-Emissionen neuer Personenkraftwagen können dem „Leitfaden über den Kraftstoffverbrauch, die CO<sub>2</sub>-Emissionen und den Stromverbrauch neuer Personenkraftwagen“ entnommen werden, der bei uns oder unter [www.dat.de](http://www.dat.de) unentgeltlich erhältlich ist. Für weitere Informationen siehe Pkw-Energieverbrauchskennzeichnungsverordnung – Pkw-EnVKV.

\*Weitere Informationen zum offiziellen Kraftstoffverbrauch und zu den offiziellen spezifischen CO<sub>2</sub>-Emissionen und ggf. zum Stromverbrauch neuer Pkw können dem Leitfaden über den offiziellen Kraftstoffverbrauch, die offiziellen spezifischen CO<sub>2</sub>-Emissionen und den offiziellen Stromverbrauch neuer Pkw entnommen werden. Dieser ist an allen Verkaufsstellen und bei der Deutschen Automobil Treuhand GmbH unentgeltlich erhältlich, sowie unter [www.dat.de](http://www.dat.de).