

Fahrzeug-Id: 78BS8FSR7 / 073478



AUDI Q5 40 TDI S tronic QUATTRO S LINE +AHK +PANO +MA

1968cm³, 150 kW (204 PS), Diesel
SUV/Geländewagen/Pickup, Automatik,
Schwarz

Preis: 47.450 €

Technische Daten

| | |
|-------------------|-------------------------|
| Preis | 47.450 € |
| Fahrzeugzustand | Gebrauchtwagen |
| Fahrzeugtyp | SUV/Geländewagen/Pickup |
| Kilometerstand | 46.603 km |
| Hubraum | 1968 cm ³ |
| Leistung | 150 kW (204 PS) |
| Kraftstoff | Diesel |
| Anzahl Sitzplätze | 5 |
| Anzahl Türen | 4/5 |
| Getriebe | Automatik |
| Umweltplakette | 06.2024 |
| Erstzulassung | Schwarz |
| Farbe | Klimatisierung |
| Klimaanlage | Teilleder |
| Innentyp | |

Ausstattungsmerkmale

Klimatisierung
Leichtmetallfelgen
Elektronisches Stabilitätsprogramm (ESP)
Antiblockiersystem (ABS)
Elektrische Wegfahrsperre
Navigationssystem
Schlüssellose Zentralverriegelung
Elektrische Fensterheber
Servolenkung
Scheckheftgepflegt
Tempomat
LED-Scheinwerfer
Sitzheizung Vorne
Partikelfilter
hu-au-neu
Elektrische Seitenspiegel
Sportfahrwerk u.v.m.

Beschreibung

Highlights:

- * Scheckheftgepflegt

Technik + Sicherheit:

- * quattro mit ultra Technologie

Multimedia:

- * Induktionsladen für Smartphones

Assistenzsysteme:

- * Mit Multifunktionskamera

Innen:

- * Pedalerie und Fußstütze aus Edelstahl

Sitze + Polster:

- * Kindersitzbefestigung ISOFIX und Top Tether für die äußeren Fondsitze

Aussen:

- * Außenspiegelgehäuse in schwarz

Scheinwerfer + Leuchten:

- * Tagfahrlicht

Räder + Reifen:

- * Reifenreparaturset

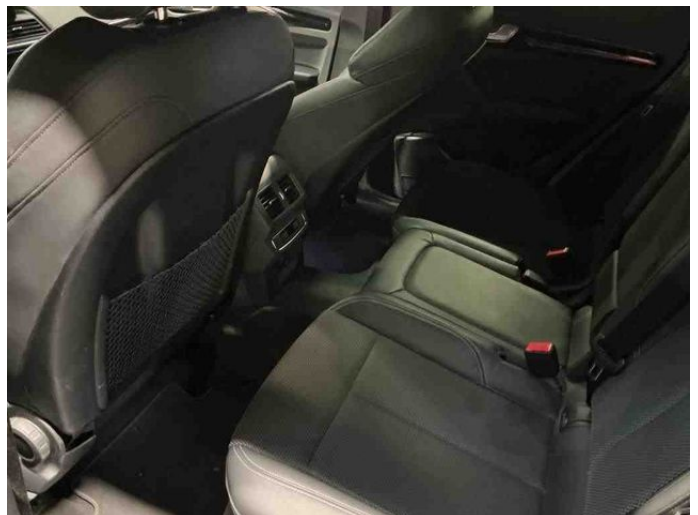
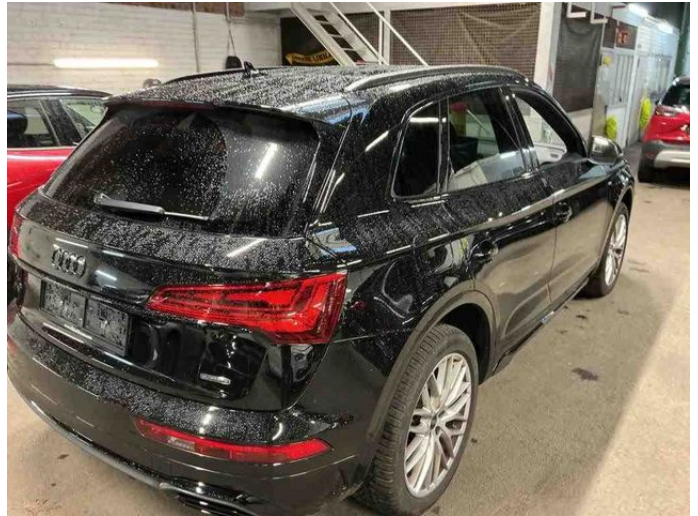
Pakete:

- * Assistenzpaket Tour

Sonstiges:

- ----(Abstandstempomat,LED Scheinwerfer,Notbremsassistent,Keyless Entry)

Weitere Bilder





Alle Abbildungen zeigen Sonderausstattungen gegen Mehrpreis. Farben können abweichen. Solange der Vorrat reicht. Alle Angaben ohne Gewähr. Irrtümer, Änderungen und Zwischenverkauf vorbehalten.

^{DAT} Hinweis zu Kraftstoffverbrauch und CO₂-Emissionen: Die angegebenen Werte wurden nach dem vorgeschriebenen Messverfahren [VO (EG) 715/2007 und VO (EG) 692/2008 in der jeweils geltenden Fassung] ermittelt. Die Angaben beziehen sich nicht auf ein einzelnes Fahrzeug und sind nicht Bestandteil des Angebotes, sondern dienen allein zu Vergleichszwecken zwischen den verschiedenen Fahrzeugtypen.

Hinweis nach Richtlinie 1999/94/EG: Der Kraftstoffverbrauch und die CO₂-Emissionen eines Fahrzeugs hängen nicht nur von der effizienten Ausnutzung des Kraftstoffs durch das Fahrzeug ab, sondern werden auch vom Fahrverhalten und anderen nichttechnischen Faktoren beeinflusst. CO₂ ist das für die Erderwärmung hauptsächlich verantwortliche Treibhausgas. Weitere Informationen zum offiziellen Kraftstoffverbrauch und den offiziellen spezifischen CO₂-Emissionen neuer Personenkraftwagen können dem „Leitfaden über den Kraftstoffverbrauch, die CO₂-Emissionen und den Stromverbrauch neuer Personenkraftwagen“ entnommen werden, der bei uns oder unter www.dat.de unentgeltlich erhältlich ist. Für weitere Informationen siehe Pkw-Energieverbrauchskennzeichnungsverordnung – Pkw-EnVKV.

*Weitere Informationen zum offiziellen Kraftstoffverbrauch und zu den offiziellen spezifischen CO₂-Emissionen und ggf. zum Stromverbrauch neuer Pkw können dem Leitfaden über den offiziellen Kraftstoffverbrauch, die offiziellen spezifischen CO₂-Emissionen und den offiziellen Stromverbrauch neuer Pkw entnommen werden. Dieser ist an allen Verkaufsstellen und bei der Deutschen Automobil Treuhand GmbH unentgeltlich erhältlich, sowie unter www.dat.de.