

Fahrzeug-Id: 43RS8FSR10 / 008243



## CUPRA Born 62 kWh +WÄPU +BEATS +LED +ACC +RKAM +NAVI +

150 kW (204 PS), Elektro  
Limousine, Automatik, Silber

**Preis: 24.650 €**

### Technische Daten

Preis	24.650 €
Fahrzeugzustand	Gebrauchtwagen
Fahrzeugtyp	Limousine
Kilometerstand	35.225 km
Leistung	150 kW (204 PS)
Kraftstoff	Elektro
Anzahl Sitzplätze	5
Anzahl Türen	4/5
Getriebe	Automatik
Umweltplakette	12.2022
Erstzulassung	Silber
Farbe	Klimatisierung
Klimaanlage	Stoff
Innentyp	

### Ausstattungsmerkmale

Klimatisierung  
Garantie/Werksgarantie  
Leichtmetallfelgen  
Elektronisches Stabilitätsprogramm (ESP)  
Antiblockiersystem (ABS)  
Elektrische Wegfahrsperre  
Navigationssystem  
Elektrische Fensterheber  
Servolenkung  
Scheckheftgepflegt  
Tempomat  
LED-Scheinwerfer  
hu-au-neu  
Elektrische Seitenspiegel  
Bluetooth  
Bordcomputer  
Freisprecheinrichtung u.v.m.

### Beschreibung

#### Highlights:

- \* Scheckheftgepflegt

#### Technik + Sicherheit:

- \* Heckantrieb

#### Multimedia:

- \* Cockpit Infotainment (Ausführung 2)

#### Assistenzsysteme:

- \* Mit Ausweichunterstützung mit Abbiegeassistent

#### Innen:

- \* Variabler Gepäckraumboden
- hinten

**Sitze + Polster:**

- \* Kindersitzverankerung für Kindersitzsystem I-Size
- 2 x top tether und Kindersitzverankerung vorn BF-Seite

**Aussen:**

- \* Außenspiegel Fahrerseite asphärisch
- Beifahrerseite konvex

**Scheinwerfer + Leuchten:**

- \* Allwetter
- Kreuzungs und Autobahnlicht

**Räder + Reifen:**

- \* Ganzjahresreifen 215/50 R19 93T / EU (Polymerbeschichtung)

**Pakete:**

- \* Cargo Pack

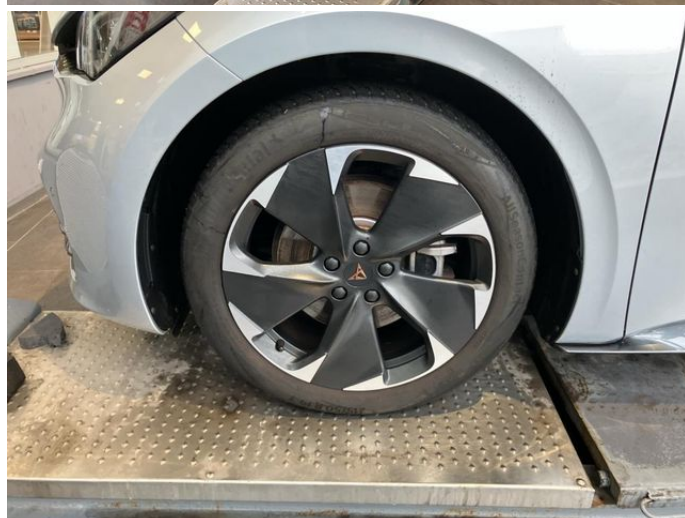
**Sonstiges:**

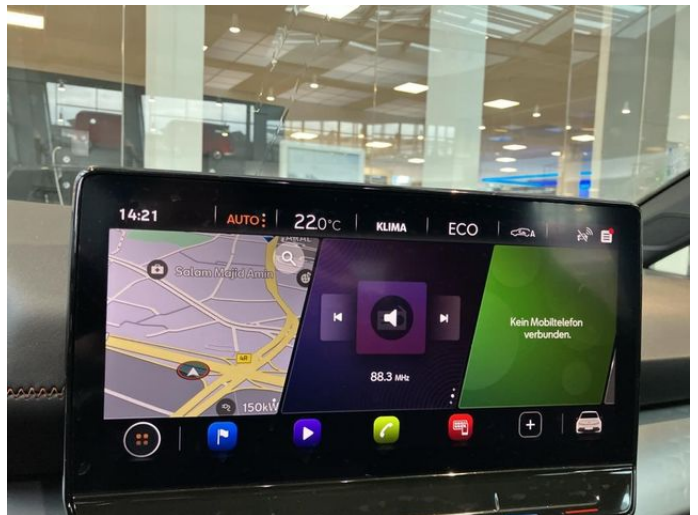
- \* Tool kit

**Finanzierungsbeispiel:**

- ----(Abstandstempomat,LED Scheinwerfer,Notbremsassistent)

## Weitere Bilder





Alle Abbildungen zeigen Sonderausstattungen gegen Mehrpreis. Farben können abweichen. Solange der Vorrat reicht. Alle Angaben ohne Gewähr. Irrtümer, Änderungen und Zwischenverkauf vorbehalten.

<sup>DAT</sup> Hinweis zu Kraftstoffverbrauch und CO<sub>2</sub>-Emissionen: Die angegebenen Werte wurden nach dem vorgeschriebenen Messverfahren [VO (EG) 715/2007 und VO (EG) 692/2008 in der jeweils geltenden Fassung] ermittelt. Die Angaben beziehen sich nicht auf ein einzelnes Fahrzeug und sind nicht Bestandteil des Angebotes, sondern dienen allein zu Vergleichszwecken zwischen den verschiedenen Fahrzeugtypen.

Hinweis nach Richtlinie 1999/94/EG: Der Kraftstoffverbrauch und die CO<sub>2</sub>-Emissionen eines Fahrzeugs hängen nicht nur von der effizienten Ausnutzung des Kraftstoffs durch das Fahrzeug ab, sondern werden auch vom Fahrverhalten und anderen nichttechnischen Faktoren beeinflusst. CO<sub>2</sub> ist das für die Erderwärmung hauptsächlich verantwortliche Treibhausgas. Weitere Informationen zum offiziellen Kraftstoffverbrauch und den offiziellen spezifischen CO<sub>2</sub>-Emissionen neuer Personenkraftwagen können dem „Leitfaden über den Kraftstoffverbrauch, die CO<sub>2</sub>-Emissionen und den Stromverbrauch neuer Personenkraftwagen“ entnommen werden, der bei uns oder unter [www.dat.de](http://www.dat.de) unentgeltlich erhältlich ist. Für weitere Informationen siehe Pkw-Energieverbrauchskennzeichnungsverordnung – Pkw-EnVKV.

\*Weitere Informationen zum offiziellen Kraftstoffverbrauch und zu den offiziellen spezifischen CO<sub>2</sub>-Emissionen und ggf. zum Stromverbrauch neuer Pkw können dem Leitfaden über den offiziellen Kraftstoffverbrauch, die offiziellen spezifischen CO<sub>2</sub>-Emissionen und den offiziellen Stromverbrauch neuer Pkw entnommen werden. Dieser ist an allen Verkaufsstellen und bei der Deutschen Automobil Treuhand GmbH unentgeltlich erhältlich, sowie unter [www.dat.de](http://www.dat.de).