

Fahrzeug-Id: 86NS8SEAT51 / 002286



CUPRA Tavascan 82 kWh 210KW (286PS) ENDURANCE AHK+WÄPU
210 kW (286 PS), Elektro
SUV/Geländewagen/Pickup, Automatik, Beige

Preis: 42.980 €

Technische Daten

Preis	42.980 €
Fahrzeugzustand	Jahreswagen
Fahrzeugtyp	SUV/Geländewagen/Pickup
Kilometerstand	19.825 km
Leistung	210 kW (286 PS)
Kraftstoff	Elektro
Anzahl Sitzplätze	5
Anzahl Türen	4/5
Getriebe	Automatik
Umweltplakette	06.2025
Erstzulassung	Beige
Farbe	Klimatisierung
Klimaanlage	Stoff
Innentyp	

Ausstattungsmerkmale

Klimatisierung
Garantie/Werksgarantie
Leichtmetallfelgen
Elektronisches Stabilitätsprogramm (ESP)
Antiblockiersystem (ABS)
Elektrische Wegfahrsperr
Navigationssystem
Schlüssellose Zentralverriegelung
Elektrische Fensterheber
Servolenkung
Scheckheftgepflegt
Tempomat
LED-Scheinwerfer
Sitzheizung Vorne
hu-au-neu
Elektrische Seitenspiegel
Bluetooth u.v.m.

Beschreibung

Highlights:

- * Scheckheftgepflegt

Technik + Sicherheit:

- * Heckantrieb

Multimedia:

- * CONNECT Plus für 3 Jahre

Assistenzsysteme:

- * Ausweichunterstützung mit Abbiegeassistent

Innen:

- * Mit Projektionsleuchte (Spiegel)

Sitze + Polster:

- * Kindersitzverankerung für Kindersitzsystem I-Size
- 2 x top tether und Kindersitzverankerung vorn BF-Seite

Aussen:

- * Außenspiegel Fahrerseite asphärisch
- Beifahrerseite konvex

Scheinwerfer + Leuchten:

- * Ambientebeleuchtung

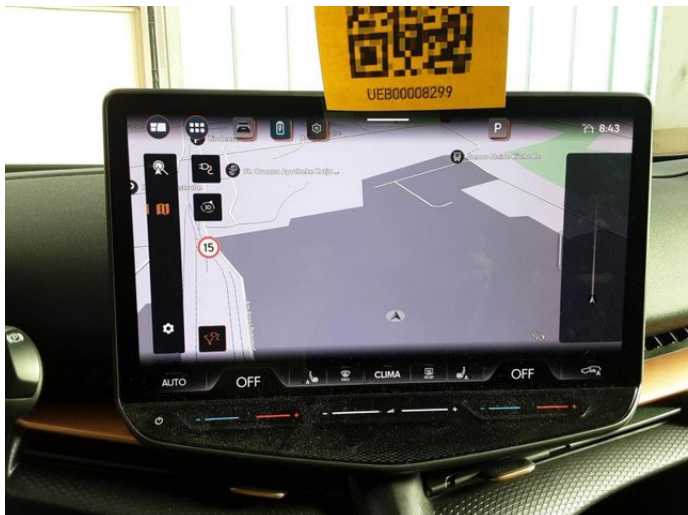
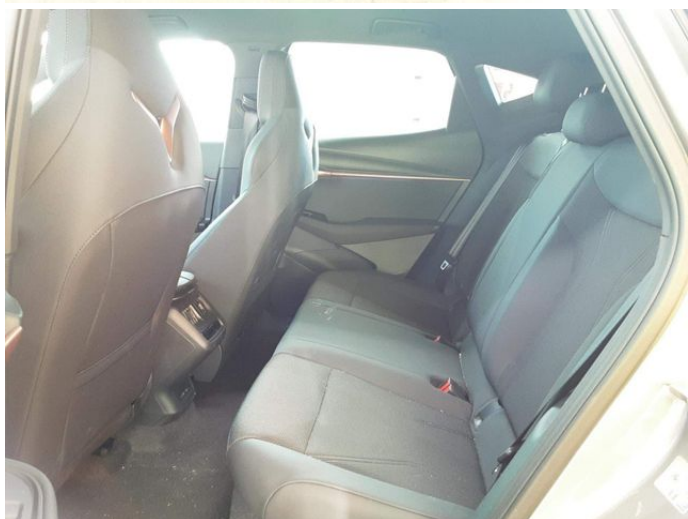
Räder + Reifen:

- * Ganzjahresreifen 235/55 R19 101T/EU vorn Ganzjahresreifen 255/50 R19 103T/EU hi. (Polymerbeschichtung vorn u. hinten)

Sonstiges:

- ----(Abstandstempomat, LED Scheinwerfer, Keyless Entry)

Weitere Bilder



Alle Abbildungen zeigen Sonderausstattungen gegen Mehrpreis. Farben können abweichen. Solange der Vorrat reicht. Alle Angaben ohne Gewähr. Irrtümer, Änderungen und Zwischenverkauf vorbehalten.

^{DAT} Hinweis zu Kraftstoffverbrauch und CO₂-Emissionen: Die angegebenen Werte wurden nach dem vorgeschriebenen Messverfahren [VO (EG) 715/2007 und VO (EG) 692/2008 in der jeweils geltenden Fassung] ermittelt. Die Angaben beziehen sich nicht auf ein einzelnes Fahrzeug und sind nicht Bestandteil des Angebotes, sondern dienen allein zu Vergleichszwecken zwischen den verschiedenen Fahrzeugtypen.

Hinweis nach Richtlinie 1999/94/EG: Der Kraftstoffverbrauch und die CO₂-Emissionen eines Fahrzeugs hängen nicht nur von der effizienten Ausnutzung des Kraftstoffs durch das Fahrzeug ab, sondern werden auch vom Fahrverhalten und anderen nichttechnischen Faktoren beeinflusst. CO₂ ist das für die Erderwärmung hauptsächlich verantwortliche Treibhausgas. Weitere Informationen zum offiziellen Kraftstoffverbrauch und den offiziellen spezifischen CO₂-Emissionen neuer Personenkraftwagen können dem „Leitfaden über den Kraftstoffverbrauch, die CO₂-Emissionen und den Stromverbrauch neuer Personenkraftwagen“ entnommen werden, der bei uns oder unter www.dat.de unentgeltlich erhältlich ist. Für weitere Informationen siehe Pkw-Energieverbrauchskennzeichnungsverordnung – Pkw-EnVKV.

*Weitere Informationen zum offiziellen Kraftstoffverbrauch und zu den offiziellen spezifischen CO₂-Emissionen und ggf. zum Stromverbrauch neuer Pkw können dem Leitfaden über den offiziellen Kraftstoffverbrauch, die offiziellen spezifischen CO₂-Emissionen und den offiziellen Stromverbrauch neuer Pkw entnommen werden. Dieser ist an allen Verkaufsstellen und bei der Deutschen Automobil Treuhand GmbH unentgeltlich erhältlich, sowie unter www.dat.de.