

Fahrzeug-Id: 22NS8SEAT271 / 008522



CUPRA Tavascan 82 kWh ENDURANCE AHK+WÄPU +LED +ACC +RK

210 kW (286 PS), Elektro
SUV/Geländewagen/Pickup, Automatik, Weiss

Preis: 41.490 €

Technische Daten

Preis	41.490 €
Fahrzeugzustand	Jahreswagen
Fahrzeugtyp	SUV/Geländewagen/Pickup
Kilometerstand	13.783 km
Leistung	210 kW (286 PS)
Kraftstoff	Elektro
Anzahl Sitzplätze	5
Anzahl Türen	4/5
Getriebe	Automatik
Umweltplakette	09.2025
Erstzulassung	Weiss
Farbe	Klimatisierung
Klimaanlage	Teilleider
Innentyp	

Ausstattungsmerkmale

Klimatisierung
Garantie/Werksgarantie
Leichtmetallfelgen
Elektronisches Stabilitätsprogramm (ESP)
Antiblockiersystem (ABS)
Elektrische Wegfahrsperr
Navigationssystem
Schlüssellose Zentralverriegelung
Elektrische Fensterheber
Servolenkung
Scheckheftgepflegt
Tempomat
Standheizung
LED-Scheinwerfer
Sitzheizung Vorne
hu-au-neu
Elektrische Seitenspiegel u.v.m.

Beschreibung

Highlights:

- * Scheckheftgepflegt

Technik + Sicherheit:

- * Getriebe für Elektroantrieb (1-Gang)

Multimedia:

- * Musikstreaming integriert

Assistenzsysteme:

- * Notbremsassistent "Front Assist" mit Fußgänger- und Radfahrerererkennung

Innen:

- * Dachhimmel

Sitze + Polster:

- * Kindersitzverankerung für Kindersitzsystem I-Size
- 2 x top tether und Kindersitzverankerung vorn BF-Seite

Aussen:

- * Elektr. Seitenspiegel anklappbar

Scheinwerfer + Leuchten:

- * Ambientebeleuchtung

Räder + Reifen:

- * Allwetterreifen

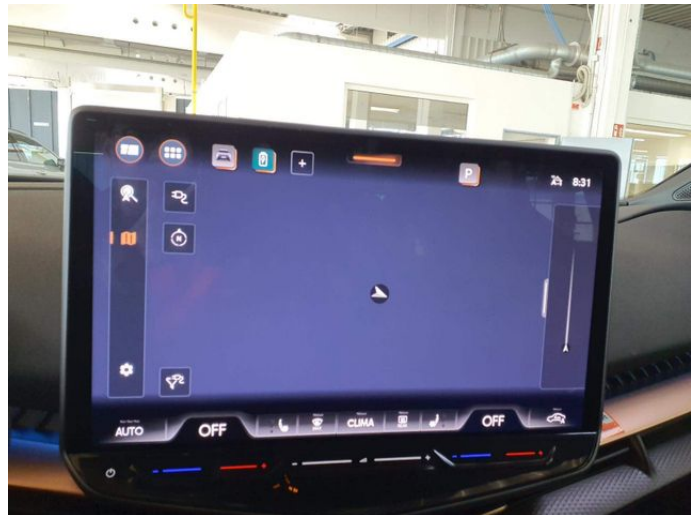
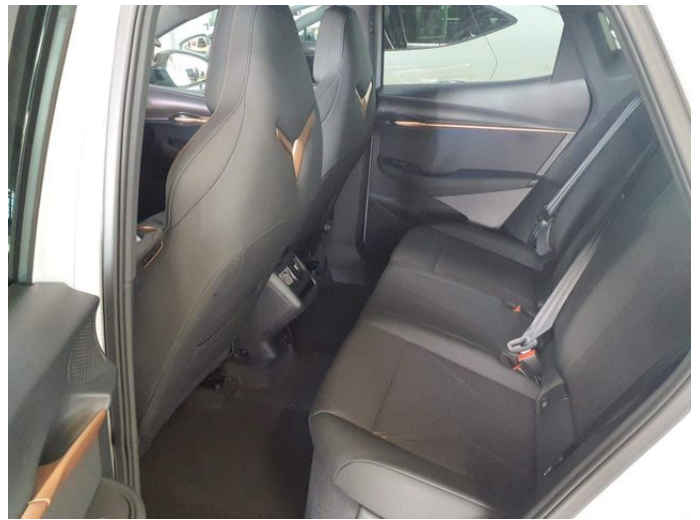
Pakete:

- * Herstellerpaket: Sport

Sonstiges:

- ----(Abstandstempomat,LED Scheinwerfer,Keyless Entry)

Weitere Bilder





11.06.26, 15:48

ODIS

Ermittlung Restenergiegehalt der Hochvoltbatterie

Fgst.Nr.	VSSZZKR1SA008522	Modelljahr	2025 (S)
Hersteller	Seat	Variante	Limousine
Modell	KR - Tavascan 2024 >	Motor	Motor

(Confidentiality level: confidential)



Batterie Health Quicktest

Datum:	11.06.2026
Uhrzeit:	15:48:32
Erstzulassung:	
Laufleistung:	13785 km
Amliches Kennzeichen:	
Batterie Seriennummer:	288 U3WPF4G241G
Batterieenergieinhalt im Neuzustand in kWh:	77

Restenergieinhalt in % * **99**
 Qualifizierter Messwert vorhanden: **Nein**

Geladene Energie**
 Gesamt geladene Energie: 3672.88 kWh
 DC geladene Energie: 847.84 kWh
 Anteil DC - geladene Energie: 23.08 %

*** Informationen zur Messung**

Der ermittelte Restenergieinhalt wird während des Fahrzeugbetriebs bestimmt und unterliegt Einflüssen durch die Betriebsbedingungen. Das Ergebnis der Messung kann bis zu +/- 10 Prozentpunkte von dem tatsächlichen Energieinhalt abweichen.
 Der Restenergieinhalt wird im Fahrzeug als Ladungsmenge in Amperestunden (Ah) gemessen. Der nutzbare Energieinhalt der Batterie in Kilowattstunden (kWh) wird maßgeblich von diesem Restenergieinhalt bestimmt, und in geringerem Maße auch nach Fahrstil, Umgebungs- oder Batterietemperatur und dem genauen Ladezustand der vollen Batterie.

**** Informationen zur geladenen Energie**

Die insgesamt geladene Energie bezeichnet die akkumulierte elektrische Energie, die während der Lebensdauer geladen wurde.
 Ein geringer Anteil des Gleichstromladens ist für eine lange Akkulaufzeit von Vorteil.

Hinweis zur Neuwagengarantie der Volkswagen AG

Dieser Batteriegesundheitsstatus begründet, beschränkt oder erweitert in keiner Weise eventuell bestehende Garantieansprüche gegenüber der Volkswagen AG.

Alle Abbildungen zeigen Sonderausstattungen gegen Mehrpreis. Farben können abweichen. Solange der Vorrat reicht. Alle Angaben ohne Gewähr. Irrtümer, Änderungen und Zwischenverkauf vorbehalten.

^{DAT} Hinweis zu Kraftstoffverbrauch und CO₂-Emissionen: Die angegebenen Werte wurden nach dem vorgeschriebenen Messverfahren [VO (EG) 715/2007 und VO (EG) 692/2008 in der jeweils geltenden Fassung] ermittelt. Die Angaben beziehen sich nicht auf ein einzelnes Fahrzeug und sind nicht Bestandteil des Angebotes, sondern dienen allein zu Vergleichszwecken zwischen den verschiedenen Fahrzeugtypen.

Hinweis nach Richtlinie 1999/94/EG: Der Kraftstoffverbrauch und die CO₂-Emissionen eines Fahrzeugs hängen nicht nur von der effizienten Ausnutzung des Kraftstoffs durch das Fahrzeug ab, sondern werden auch vom Fahrverhalten und anderen nichttechnischen Faktoren beeinflusst. CO₂ ist das für die Erderwärmung hauptsächlich verantwortliche Treibhausgas. Weitere Informationen zum offiziellen Kraftstoffverbrauch und den offiziellen spezifischen CO₂-Emissionen neuer Personenkraftwagen können dem „Leitfaden über den Kraftstoffverbrauch, die CO₂-Emissionen und den Stromverbrauch neuer Personenkraftwagen“ entnommen werden, der bei uns oder unter www.dat.de unentgeltlich erhältlich ist. Für weitere Informationen siehe Pkw-Energieverbrauchskennzeichnungsverordnung – Pkw-EnVKV.

*Weitere Informationen zum offiziellen Kraftstoffverbrauch und zu den offiziellen spezifischen CO₂-Emissionen und ggf. zum Stromverbrauch neuer Pkw können dem Leitfaden über den offiziellen Kraftstoffverbrauch, die offiziellen spezifischen CO₂-Emissionen und den offiziellen Stromverbrauch neuer Pkw entnommen werden. Dieser ist an allen Verkaufsstellen und bei der Deutschen Automobil Treuhand GmbH unentgeltlich erhältlich, sowie unter www.dat.de.