

Fahrzeug-Id: 23NS8SEAT12 / 006923



## CUPRA Tavascan 82 kWh ENDURANCE +WÄPU +LED +ACC +RKAM

210 kW (286 PS), Elektro  
SUV/Geländewagen/Pickup, Automatik, Blau

**Preis: 39.960 €**

### Technische Daten

Preis	39.960 €
Fahrzeugzustand	Jahreswagen
Fahrzeugtyp	SUV/Geländewagen/Pickup
Kilometerstand	11.972 km
Leistung	210 kW (286 PS)
Kraftstoff	Elektro
Anzahl Sitzplätze	5
Anzahl Türen	4/5
Getriebe	Automatik
Umweltplakette	09.2025
Erstzulassung	Blau
Farbe	Klimatisierung
Klimaanlage	Stoff
Innentyp	

### Ausstattungsmerkmale

Klimatisierung  
Garantie/Werksgarantie  
Leichtmetallfelgen  
Elektronisches Stabilitätsprogramm (ESP)  
Antiblockiersystem (ABS)  
Elektrische Wegfahrsperr  
Navigationssystem  
Elektrische Fensterheber  
Servolenkung  
Scheckheftgepflegt  
Tempomat  
LED-Scheinwerfer  
Sitzheizung Vorne  
hu-au-neu  
Elektrische Seitenspiegel  
Bluetooth  
Bordcomputer u.v.m.

### Verbrauch (WLTP)

16,00 kWh/100km (kombiniert)  
13,10 kWh/100km (Innenstadt)  
14,60 kWh/100km (Stadttrand)  
13,00 kWh/100km (Landstraße)  
20,10 kWh/100km (Autobahn)  
0 g/km (komb.)

### CO<sub>2</sub>-Emissionen (WLTP)

#### CO<sub>2</sub>-Klasse

Auf Grundlage der CO<sub>2</sub>-Emissionen (kombiniert)



**Energiekosten bei 15.000 km Jahresfahrleistung**

998 €/Jahr

**Kraftstoffpreis**

0,42 €/kWh (Jahresdurchschnitt 2023)

**Mögliche CO<sub>2</sub>-Kosten über die nächsten 10 Jahre (15.000 km/Jahr)**

0 € (bei einem angenommenen mittleren durchschnittlichen CO<sub>2</sub>-Preis von 115 €/t)

0 € (bei einem angenommenen niedrigen durchschnittlichen CO<sub>2</sub>-Preis von 50 €/t)

0 € (bei einem angenommenen hohen durchschnittlichen CO<sub>2</sub>-Preis von 190 €/t)

0 €/Jahr

**Kraftfahrzeugsteuer**

Reine Elektrofahrzeuge sind bei erstmaliger Zulassung bis Ende 2025 für maximal zehn Jahre von der Steuer befreit. Die Befreiung ist begrenzt bis längstens 31.12.2030.

## Beschreibung

**Highlights:**

- \* Scheckheftgepflegt

**Technik + Sicherheit:**

- \* Heckantrieb

**Multimedia:**

- \* Vorbereitet für die Aktivierung von CUPRA CONNECT mit kostenloser Vertragslaufzeit von 10 Jahren

**Assistenzsysteme:**

- \* Ausweichunterstützung mit Abbiegeassistent

**Innen:**

- \* Mit Projektionsleuchte (Spiegel)

**Sitze + Polster:**

- \* Kindersitzverankerung für Kindersitzsystem I-Size
- 2 x top tether und Kindersitzverankerung vorn BF-Seite

**Aussen:**

- \* Außenspiegel Fahrerseite asphärisch
- Beifahrerseite konvex

**Scheinwerfer + Leuchten:**

- \* Ambiente-Beleuchtung außen
- Variante 1

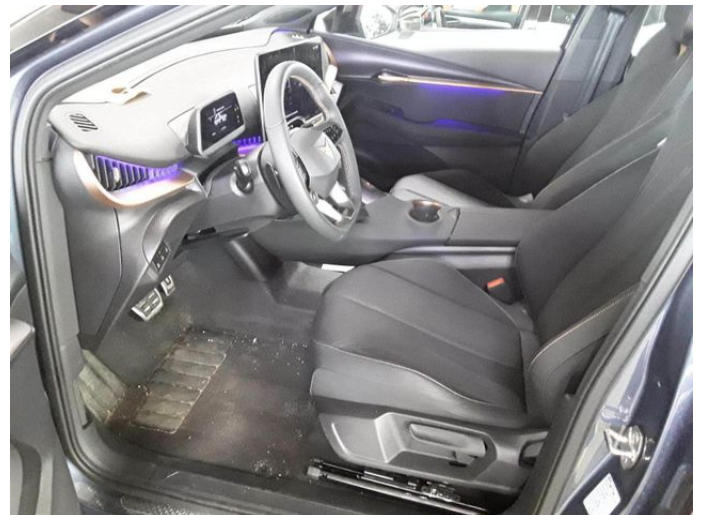
**Räder + Reifen:**

- \* Ganzjahresreifen 235/55 R19
- vorne / Ganzjahresreifen 255/50 R19
- hinten

**Sonstiges:**

- ----(Abstandstempomat,LED Scheinwerfer)

## Weitere Bilder



Alle Abbildungen zeigen Sonderausstattungen gegen Mehrpreis. Farben können abweichen. Solange der Vorrat reicht. Alle Angaben ohne Gewähr. Irrtümer, Änderungen und Zwischenverkauf vorbehalten.

<sup>DAT</sup> Hinweis zu Kraftstoffverbrauch und CO<sub>2</sub>-Emissionen: Die angegebenen Werte wurden nach dem vorgeschriebenen Messverfahren [VO (EG) 715/2007 und VO (EG) 692/2008 in der jeweils geltenden Fassung] ermittelt. Die Angaben beziehen sich nicht auf ein einzelnes Fahrzeug und sind nicht Bestandteil des Angebotes, sondern dienen allein zu Vergleichszwecken zwischen den verschiedenen Fahrzeugtypen.

Hinweis nach Richtlinie 1999/94/EG: Der Kraftstoffverbrauch und die CO<sub>2</sub>-Emissionen eines Fahrzeugs hängen nicht nur von der effizienten Ausnutzung des Kraftstoffs durch das Fahrzeug ab, sondern werden auch vom Fahrverhalten und anderen nichttechnischen Faktoren beeinflusst. CO<sub>2</sub> ist das für die Erderwärmung hauptsächlich verantwortliche Treibhausgas. Weitere Informationen zum offiziellen Kraftstoffverbrauch und den offiziellen spezifischen CO<sub>2</sub>-Emissionen neuer Personenkraftwagen können dem „Leitfaden über den Kraftstoffverbrauch, die CO<sub>2</sub>-Emissionen und den Stromverbrauch neuer Personenkraftwagen“ entnommen werden, der bei uns oder unter [www.dat.de](http://www.dat.de) unentgeltlich erhältlich ist. Für weitere Informationen siehe Pkw-Energieverbrauchskennzeichnungsverordnung – Pkw-EnVKV.

\*Weitere Informationen zum offiziellen Kraftstoffverbrauch und zu den offiziellen spezifischen CO<sub>2</sub>-Emissionen und ggf. zum Stromverbrauch neuer Pkw können dem Leitfaden über den offiziellen Kraftstoffverbrauch, die offiziellen spezifischen CO<sub>2</sub>-Emissionen und den offiziellen Stromverbrauch neuer Pkw entnommen werden. Dieser ist an allen Verkaufsstellen und bei der Deutschen Automobil Treuhand GmbH unentgeltlich erhältlich, sowie unter [www.dat.de](http://www.dat.de).