

Fahrzeug-Id: 23NS8SEAT12 / 006923



CUPRA Tavascan 82 kWh ENDURANCE +WÄPU +LED +ACC +RKAM

210 kW (286 PS), Elektro
SUV/Geländewagen/Pickup, Automatik, Blau

Preis: 39.960 €

Technische Daten

Preis	39.960 €
Fahrzeugzustand	Jahreswagen
Fahrzeugtyp	SUV/Geländewagen/Pickup
Kilometerstand	11.972 km
Leistung	210 kW (286 PS)
Kraftstoff	Elektro
Anzahl Sitzplätze	5
Anzahl Türen	4/5
Getriebe	Automatik
Umweltplakette	09.2025
Erstzulassung	Blau
Farbe	Klimatisierung
Klimaanlage	Stoff
Innentyp	

Ausstattungsmerkmale

Klimatisierung
Garantie/Werksgarantie
Leichtmetallfelgen
Elektronisches Stabilitätsprogramm (ESP)
Antiblockiersystem (ABS)
Elektrische Wegfahrsperr
Navigationssystem
Schlüssellose Zentralverriegelung
Elektrische Fensterheber
Servolenkung
Scheckheftgepflegt
Tempomat
Standheizung
LED-Scheinwerfer
Sitzheizung Vorne
hu-au-neu
Elektrische Seitenspiegel u.v.m.

Beschreibung

Highlights:

- * Scheckheftgepflegt

Technik + Sicherheit:

- * Car2X

Multimedia:

- * TMC

Assistenzsysteme:

- * Notbremsassistent "Front Assist" mit Fußgänger- und Radfahrererkennung

Innen:

- * Sportpedalerie in Aluminiumoptik

Sitze + Polster:

- * Kindersitzverankerung für Kindersitzsystem I-Size
- 2 x top tether und Kindersitzverankerung vorn BF-Seite

Aussen:

- * Signalhorn für extreme Beanspruchung

Scheinwerfer + Leuchten:

- * Ambiente-Beleuchtung außen
- Variante 1

Räder + Reifen:

- * Ganzjahresreifen 235/55 R19
- vorne / Ganzjahresreifen 255/50 R19
- hinten

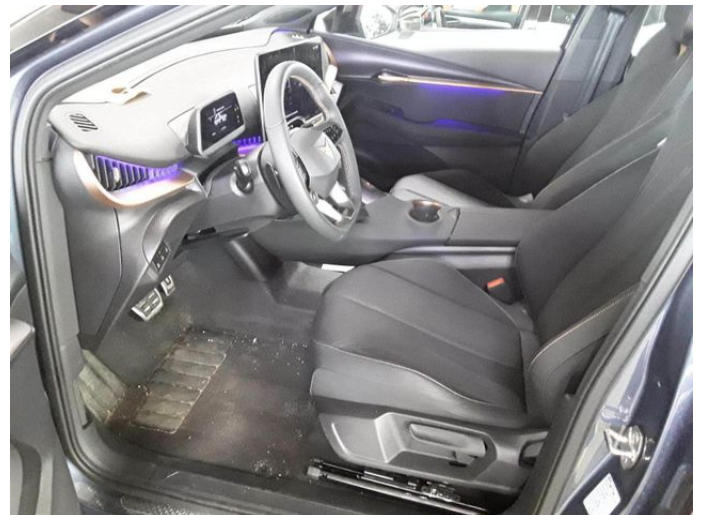
Pakete:

- * Herstellerpaket: Business

Sonstiges:

- ----(Abstandstempomat,LED Scheinwerfer)

Weitere Bilder



Alle Abbildungen zeigen Sonderausstattungen gegen Mehrpreis. Farben können abweichen. Solange der Vorrat reicht. Alle Angaben ohne Gewähr. Irrtümer, Änderungen und Zwischenverkauf vorbehalten.

^{DAT} Hinweis zu Kraftstoffverbrauch und CO₂-Emissionen: Die angegebenen Werte wurden nach dem vorgeschriebenen Messverfahren [VO (EG) 715/2007 und VO (EG) 692/2008 in der jeweils geltenden Fassung] ermittelt. Die Angaben beziehen sich nicht auf ein einzelnes Fahrzeug und sind nicht Bestandteil des Angebotes, sondern dienen allein zu Vergleichszwecken zwischen den verschiedenen Fahrzeugtypen.

Hinweis nach Richtlinie 1999/94/EG: Der Kraftstoffverbrauch und die CO₂-Emissionen eines Fahrzeugs hängen nicht nur von der effizienten Ausnutzung des Kraftstoffs durch das Fahrzeug ab, sondern werden auch vom Fahrverhalten und anderen nichttechnischen Faktoren beeinflusst. CO₂ ist das für die Erderwärmung hauptsächlich verantwortliche Treibhausgas. Weitere Informationen zum offiziellen Kraftstoffverbrauch und den offiziellen spezifischen CO₂-Emissionen neuer Personenkraftwagen können dem „Leitfaden über den Kraftstoffverbrauch, die CO₂-Emissionen und den Stromverbrauch neuer Personenkraftwagen“ entnommen werden, der bei uns oder unter www.dat.de unentgeltlich erhältlich ist. Für weitere Informationen siehe Pkw-Energieverbrauchskennzeichnungsverordnung – Pkw-EnVKV.

*Weitere Informationen zum offiziellen Kraftstoffverbrauch und zu den offiziellen spezifischen CO₂-Emissionen und ggf. zum Stromverbrauch neuer Pkw können dem Leitfaden über den offiziellen Kraftstoffverbrauch, die offiziellen spezifischen CO₂-Emissionen und den offiziellen Stromverbrauch neuer Pkw entnommen werden. Dieser ist an allen Verkaufsstellen und bei der Deutschen Automobil Treuhand GmbH unentgeltlich erhältlich, sowie unter www.dat.de.