

Fahrzeug-Id: 69NS8SEAT21 / 005969



CUPRA Tavascan 82 kWh ENDURANCE +WÄPU +SENNHEISER +360

210 kW (286 PS), Elektro
SUV/Geländewagen/Pickup, Automatik, Weiss

Preis: 42.200 €

Technische Daten

| | |
|-------------------|-------------------------|
| Preis | 42.200 € |
| Fahrzeugzustand | Jahreswagen |
| Fahrzeugtyp | SUV/Geländewagen/Pickup |
| Kilometerstand | 18.709 km |
| Leistung | 210 kW (286 PS) |
| Kraftstoff | Elektro |
| Anzahl Sitzplätze | 5 |
| Anzahl Türen | 4/5 |
| Getriebe | Automatik |
| Umweltplakette | 08.2025 |
| Erstzulassung | Weiss |
| Farbe | Klimatisierung |
| Klimaanlage | Alcantara |
| Innentyp | |

Ausstattungsmerkmale

Klimatisierung
Garantie/Werksgarantie
Leichtmetallfelgen
Elektronisches Stabilitätsprogramm (ESP)
Antiblockiersystem (ABS)
Elektrische Wegfahrsperrung
Schlüssellose Zentralverriegelung
Elektrische Fensterheber
Servolenkung
Scheckheftgepflegt
Tempomat
LED-Scheinwerfer
Sitzheizung Vorne
hu-au-neu
Elektrische Seitenspiegel
Bluetooth
Bordcomputer u.v.m.

Verbrauch (WLTP)

16,30 kWh/100km (kombiniert)
13,50 kWh/100km (Innenstadt)
14,90 kWh/100km (Stadttrand)
13,30 kWh/100km (Landstraße)
20,30 kWh/100km (Autobahn)
0 g/km (komb.)

CO₂-Emissionen (WLTP)

CO₂-Klasse

Auf Grundlage der CO₂-Emissionen (kombiniert)



Energiekosten bei 15.000 km Jahresfahrleistung

1.017 €/Jahr

Kraftstoffpreis

0,42 €/kWh (Jahresdurchschnitt 2023)

Mögliche CO₂-Kosten über die nächsten 10 Jahre (15.000 km/Jahr)

0 € (bei einem angenommenen mittleren durchschnittlichen CO₂-Preis von 115 €/t)

0 € (bei einem angenommenen niedrigen durchschnittlichen CO₂-Preis von 50 €/t)

0 € (bei einem angenommenen hohen durchschnittlichen CO₂-Preis von 190 €/t)

0 €/Jahr

Kraftfahrzeugsteuer

Reine Elektrofahrzeuge sind bei erstmaliger Zulassung bis Ende 2025 für maximal zehn Jahre von der Steuer befreit. Die Befreiung ist begrenzt bis längstens 31.12.2030.

Beschreibung

Highlights:

- * Scheckheftgepflegt

Technik + Sicherheit:

- * Heckantrieb

Multimedia:

- * Vorbereitet für die Aktivierung von CUPRA CONNECT mit kostenloser Vertragslaufzeit von 10 Jahren

Assistenzsysteme:

- * Ausweichunterstützung mit Abbiegeassistent

Innen:

- * Mit Projektionsleuchte (Spiegel)

Sitze + Polster:

- * Kindersitzverankerung für Kindersitzsystem I-Size
- 2 x top tether und Kindersitzverankerung vorn BF-Seite

Aussen:

- * Außenspiegel Fahrerseite asphärisch
- Beifahrerseite konvex

Scheinwerfer + Leuchten:

- * Ambientebeleuchtung

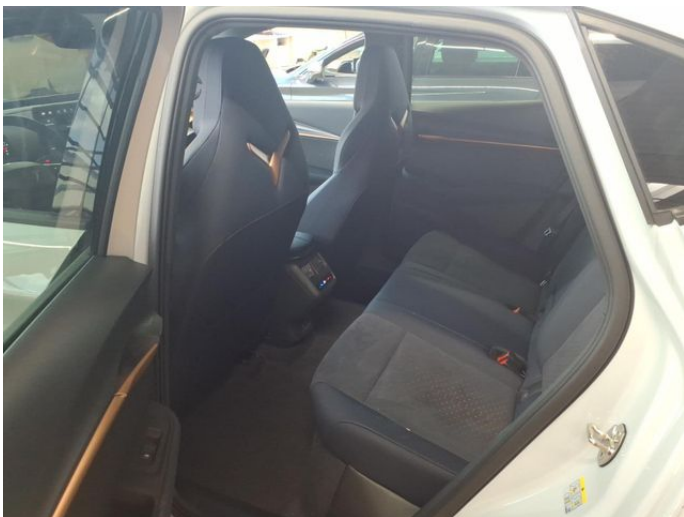
Räder + Reifen:

- * Allwetterreifen

Sonstiges:

- ----(Abstandstempomat, LED Scheinwerfer, Keyless Entry)

Weitere Bilder





Ihr Auto. Unser Angebot. Deal?

Schnell und einfach verkaufen, auch ohne etwas Neues zu kaufen.



Garantien



Inzahlungnahme



Finanzierung/
Leasing



Ersatzwagen



Versicherung



Probefahrt

und vieles mehr...



Alle Gebrauchtwagen auf www.auto-timmer.de



Alle Abbildungen zeigen Sonderausstattungen gegen Mehrpreis. Farben können abweichen. Solange der Vorrat reicht. Alle Angaben ohne Gewähr. Irrtümer, Änderungen und Zwischenverkauf vorbehalten.

^{DAT} Hinweis zu Kraftstoffverbrauch und CO₂-Emissionen: Die angegebenen Werte wurden nach dem vorgeschriebenen Messverfahren [VO (EG) 715/2007 und VO (EG) 692/2008 in der jeweils geltenden Fassung] ermittelt. Die Angaben beziehen sich nicht auf ein einzelnes Fahrzeug und sind nicht Bestandteil des Angebotes, sondern dienen allein zu Vergleichszwecken zwischen den verschiedenen Fahrzeugtypen.

Hinweis nach Richtlinie 1999/94/EG: Der Kraftstoffverbrauch und die CO₂-Emissionen eines Fahrzeugs hängen nicht nur von der effizienten Ausnutzung des Kraftstoffs durch das Fahrzeug ab, sondern werden auch vom Fahrverhalten und anderen nichttechnischen Faktoren beeinflusst. CO₂ ist das für die Erderwärmung hauptsächlich verantwortliche Treibhausgas. Weitere Informationen zum offiziellen Kraftstoffverbrauch und den offiziellen spezifischen CO₂-Emissionen neuer Personenkraftwagen können dem „Leitfaden über den Kraftstoffverbrauch, die CO₂-Emissionen und den Stromverbrauch neuer Personenkraftwagen“ entnommen werden, der bei uns oder unter www.dat.de unentgeltlich erhältlich ist. Für weitere Informationen siehe Pkw-Energieverbrauchskennzeichnungsverordnung – Pkw-EnVKV.

*Weitere Informationen zum offiziellen Kraftstoffverbrauch und zu den offiziellen spezifischen CO₂-Emissionen und ggf. zum Stromverbrauch neuer Pkw können dem Leitfaden über den offiziellen Kraftstoffverbrauch, die offiziellen spezifischen CO₂-Emissionen und den offiziellen Stromverbrauch neuer Pkw entnommen werden. Dieser ist an allen Verkaufsstellen und bei der Deutschen Automobil Treuhand GmbH unentgeltlich erhältlich, sowie unter www.dat.de.