

Fahrzeug-Id: 92MM3SCHU / 466992



MERCEDES-BENZ C Klasse 220 T
BlueTec * Navi*SHZ*GRA*
2143cm³, 125 kW (170 PS), Diesel
Kombi, Schaltgetriebe, Schwarz

Preis: 16.990 €

Technische Daten

Preis	16.990 €
Fahrzeugzustand	Gebrauchtwagen
Fahrzeugtyp	Kombi
Kilometerstand	113.427 km
Hubraum	2143 cm ³
Leistung	125 kW (170 PS)
Kraftstoff	Diesel
Anzahl Sitzplätze	5
Anzahl Türen	4/5
Getriebe	Schaltgetriebe
Umweltplakette	10.2016
Erstzulassung	Schwarz
Farbe	Klimatisierung
Klimaanlage	Stoff
Innentyp	

Ausstattungsmerkmale

Klimatisierung
Leichtmetallfelgen
Elektronisches Stabilitätsprogramm (ESP)
Antiblockiersystem (ABS)
Elektrische Wegfahrsperre
Navigationssystem
Elektrische Fensterheber
Servolenkung
Scheckheftgepflegt
Tempomat
Sitzheizung Vorne
Partikelfilter
hu-au-neu
Elektrische Seitenspiegel
Bluetooth
Bordcomputer
Elektrische Sitzeinstellung Vorne u.v.m.

Beschreibung

Highlights:

- * Garantie

Technik + Sicherheit:

- * Motor 2,1 Ltr. - 125 kW CDI KAT

Multimedia:

- * HERMES KOMMUNIKATIONS MODUL UMTS

Assistenzsysteme:

- * KOLLISIONSWARNER M. AKTIVEM BREMSEINGRIFF FCW-STOP

Innen:

- * Sonnenblenden mit Spiegel (beleuchtet)

Sitze + Polster:

- * Isofix

Aussen:

- * Ladekantenschutz (Edelstahl)

Scheinwerfer + Leuchten:

- * Scheinwerfer

Räder + Reifen:

- * Tirefit

Pakete:

- * Ablagepaket

Sonstiges:

- * ZIERELEMENTE - KUNSTSTOFF

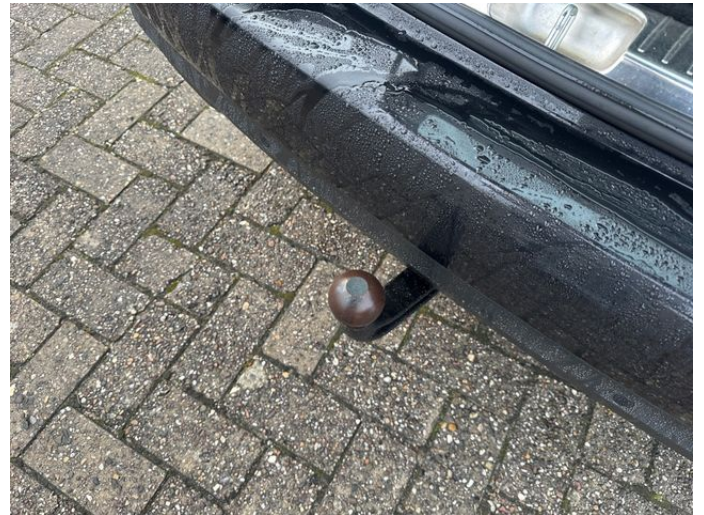
Finanzierungsbeispiel:

- Mercedes-Benz AG
- Mercedesstraße 120
- 70372 Stuttgart
- E-Mail: dialog.mb@mercedes-benz.com
- Telefon: +49 7 11 17-0

Weitere Bilder







Alle Abbildungen zeigen Sonderausstattungen gegen Mehrpreis. Farben können abweichen. Solange der Vorrat reicht. Alle Angaben ohne Gewähr. Irrtümer, Änderungen und Zwischenverkauf vorbehalten.

^{DAT} Hinweis zu Kraftstoffverbrauch und CO₂-Emissionen: Die angegebenen Werte wurden nach dem vorgeschriebenen Messverfahren [VO (EG) 715/2007 und VO (EG) 692/2008 in der jeweils geltenden Fassung] ermittelt. Die Angaben beziehen sich nicht auf ein einzelnes Fahrzeug und sind nicht Bestandteil des Angebotes, sondern dienen allein zu Vergleichszwecken zwischen den verschiedenen Fahrzeugtypen.

Hinweis nach Richtlinie 1999/94/EG: Der Kraftstoffverbrauch und die CO₂-Emissionen eines Fahrzeugs hängen nicht nur von der effizienten Ausnutzung des Kraftstoffs durch das Fahrzeug ab, sondern werden auch vom Fahrverhalten und anderen nichttechnischen Faktoren beeinflusst. CO₂ ist das für die Erderwärmung hauptsächlich verantwortliche Treibhausgas. Weitere Informationen zum offiziellen Kraftstoffverbrauch und den offiziellen spezifischen CO₂-Emissionen neuer Personenkraftwagen können dem „Leitfaden über den Kraftstoffverbrauch, die CO₂-Emissionen und den Stromverbrauch neuer Personenkraftwagen“ entnommen werden, der bei uns oder unter www.dat.de unentgeltlich erhältlich ist. Für weitere Informationen siehe Pkw-Energieverbrauchskennzeichnungsverordnung – Pkw-EnVKV.

*Weitere Informationen zum offiziellen Kraftstoffverbrauch und zu den offiziellen spezifischen CO₂-Emissionen und ggf. zum Stromverbrauch neuer Pkw können dem Leitfaden über den offiziellen Kraftstoffverbrauch, die offiziellen spezifischen CO₂-Emissionen und den offiziellen Stromverbrauch neuer Pkw entnommen werden. Dieser ist an allen Verkaufsstellen und bei der Deutschen Automobil Treuhand GmbH unentgeltlich erhältlich, sowie unter www.dat.de.