

Fahrzeug-Id: 36BS8FSR31 / 057036



**SEAT Leon 1.5 TSI FR +NAVI
+SHZ +17" DAB +APP-CONN +P**
1498cm³, 96 kW (131 PS), Benzin
Limousine, Schaltgetriebe, Rot

Preis: 14.250 €

Technische Daten

Preis	14.250 €
Fahrzeugzustand	Gebrauchtwagen
Fahrzeugtyp	Limousine
Kilometerstand	117.238 km
Hubraum	1498 cm ³
Leistung	96 kW (131 PS)
Kraftstoff	Benzin
Anzahl Sitzplätze	5
Anzahl Türen	4/5
Getriebe	Schaltgetriebe
Umweltplakette	02.2020
Erstzulassung	Rot
Farbe	Klimatisierung
Klimaanlage	Stoff
Innentyp	

Ausstattungsmerkmale

Klimatisierung
Garantie/Werksgarantie
Leichtmetallfelgen
Elektronisches Stabilitätsprogramm (ESP)
Antiblockiersystem (ABS)
Elektrische Wegfahrsperr
Navigationssystem
Elektrische Fensterheber
Servolenkung
Scheckheftgepflegt
Tempomat
Sitzheizung Vorne
hu-au-neu
Elektrische Seitenspiegel
Sportpaket
Bluetooth
Freisprecheinrichtung u.v.m.

Beschreibung

Highlights:

- * Scheckheftgepflegt

Technik + Sicherheit:

- * Frontantrieb

Multimedia:

- * 8 Lautsprecher (passiv)

Assistenzsysteme:

- * Front Assist

Innen:

- * 2 Leseleuchten vorn,2 hinten

Sitze + Polster:

- * Kindersitzverankerung für Kindersitzsystem ISO FIX

Aussen:

- * Außenspiegelgehäuse lackiert

Scheinwerfer + Leuchten:

- * Innenleuchte im Fußraum

Räder + Reifen:

- * Pannen-Set

Pakete:

- * Winter - Paket

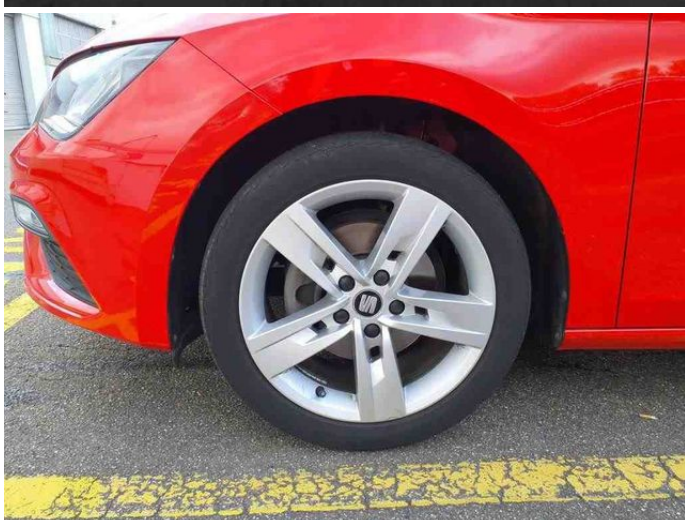
Sonstiges:

- * Preisnachlass-Paket

Finanzierungsbeispiel:

- SEAT Deutschland GmbH
- Max-Planck-Str. 3-5
- 64331 Weiterstadt
- E-Mail: service@cupraofficial.de
- Telefon: 06150-1079991

Weitere Bilder





Alle Abbildungen zeigen Sonderausstattungen gegen Mehrpreis. Farben können abweichen. Solange der Vorrat reicht. Alle Angaben ohne Gewähr. Irrtümer, Änderungen und Zwischenverkauf vorbehalten.

^{DAT} Hinweis zu Kraftstoffverbrauch und CO₂-Emissionen: Die angegebenen Werte wurden nach dem vorgeschriebenen Messverfahren [VO (EG) 715/2007 und VO (EG) 692/2008 in der jeweils geltenden Fassung] ermittelt. Die Angaben beziehen sich nicht auf ein einzelnes Fahrzeug und sind nicht Bestandteil des Angebotes, sondern dienen allein zu Vergleichszwecken zwischen den verschiedenen Fahrzeugtypen.

Hinweis nach Richtlinie 1999/94/EG: Der Kraftstoffverbrauch und die CO₂-Emissionen eines Fahrzeugs hängen nicht nur von der effizienten Ausnutzung des Kraftstoffs durch das Fahrzeug ab, sondern werden auch vom Fahrverhalten und anderen nichttechnischen Faktoren beeinflusst. CO₂ ist das für die Erderwärmung hauptsächlich verantwortliche Treibhausgas. Weitere Informationen zum offiziellen Kraftstoffverbrauch und den offiziellen spezifischen CO₂-Emissionen neuer Personenkraftwagen können dem „Leitfaden über den Kraftstoffverbrauch, die CO₂-Emissionen und den Stromverbrauch neuer Personenkraftwagen“ entnommen werden, der bei uns oder unter www.dat.de unentgeltlich erhältlich ist. Für weitere Informationen siehe Pkw-Energieverbrauchskennzeichnungsverordnung – Pkw-EnVKV.

*Weitere Informationen zum offiziellen Kraftstoffverbrauch und zu den offiziellen spezifischen CO₂-Emissionen und ggf. zum Stromverbrauch neuer Pkw können dem Leitfaden über den offiziellen Kraftstoffverbrauch, die offiziellen spezifischen CO₂-Emissionen und den offiziellen Stromverbrauch neuer Pkw entnommen werden. Dieser ist an allen Verkaufsstellen und bei der Deutschen Automobil Treuhand GmbH unentgeltlich erhältlich, sowie unter www.dat.de.