

Fahrzeug-Id: 74GS8FSR21 / 034374



## **SKODA Enyaq 60 LOFT +WÄPU +MATRIX +ACC +19" +RKAM +NAV**

132 kW (179 PS), Elektro  
SUV/Geländewagen/Pickup, Automatik,  
Schwarz

**Preis: 31.650 €**

### **Technische Daten**

Preis	31.650 €
Fahrzeugzustand	Gebrauchtwagen
Fahrzeugtyp	SUV/Geländewagen/Pickup
Kilometerstand	19.188 km
Leistung	132 kW (179 PS)
Kraftstoff	Elektro
Anzahl Sitzplätze	5
Anzahl Türen	4/5
Getriebe	Automatik
Umweltplakette	09.2024
Erstzulassung	Schwarz
Farbe	Klimatisierung
Klimaanlage	Teilleder
Innentyp	

### **Ausstattungsmerkmale**

Klimatisierung  
Garantie/Werksgarantie  
Leichtmetallfelgen  
Elektronisches Stabilitätsprogramm (ESP)  
Antiblockiersystem (ABS)  
Elektrische Wegfahrsperre  
Navigationssystem  
Schlüssellose Zentralverriegelung  
Elektrische Fensterheber  
Servolenkung  
Scheckheftgepflegt  
Tempomat  
LED-Scheinwerfer  
Sitzheizung Vorne  
hu-au-neu  
Elektrische Seitenspiegel  
Bluetooth u.v.m.

### **Beschreibung**

#### **Highlights:**

- \* Scheckheftgepflegt

#### **Technik + Sicherheit:**

- \* Ladekabel Mode3 Typ2 3 16A

#### **Multimedia:**

- \* Service-System: Remote Services

#### **Assistenzsysteme:**

- \* Front Assist mit Warnen und Bremsen auf Fahrzeuge
- Fußgänger und Radfahrer

#### **Innen:**

- \* Dachhimmel Grau

**Sitze + Polster:**

- \* Entriegelung Hintersitz mechanisch

**Aussen:**

- \* Außenspiegel und Türgriffe außen in Wagenfarbe

**Scheinwerfer + Leuchten:**

- \* Kennzeichenbeleuchtung LED

**Räder + Reifen:**

- \* Reifendruckkontrolle

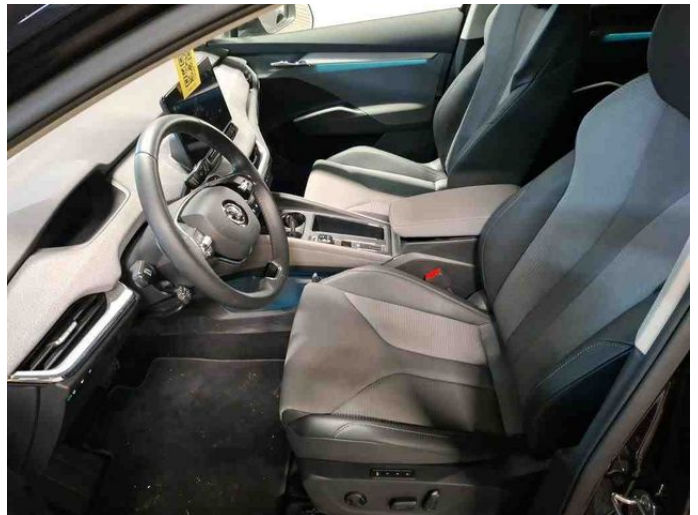
**Pakete:**

- \* Chrom-Paket

**Sonstiges:**

- ----(Abstandstempomat,LED Scheinwerfer,Notbremsassistent,Keyless Entry)

## Weitere Bilder







## Ihr Auto. Unser Angebot. Deal?

Schnell und einfach verkaufen, auch ohne etwas Neues zu kaufen.



Garantien



Inzahlungnahme



Finanzierung/  
Leasing



Ersatzwagen



Versicherung



Probefahrt

und vieles mehr...



SKODA



SEAT



CUPRA



Nutzfahrzeuge



Audi Service



**TIMMER**  
Mobilität nach Maß.



Alle Abbildungen zeigen Sonderausstattungen gegen Mehrpreis. Farben können abweichen. Solange der Vorrat reicht. Alle Angaben ohne Gewähr. Irrtümer, Änderungen und Zwischenverkauf vorbehalten.

<sup>DAT</sup> Hinweis zu Kraftstoffverbrauch und CO<sub>2</sub>-Emissionen: Die angegebenen Werte wurden nach dem vorgeschriebenen Messverfahren [VO (EG) 715/2007 und VO (EG) 692/2008 in der jeweils geltenden Fassung] ermittelt. Die Angaben beziehen sich nicht auf ein einzelnes Fahrzeug und sind nicht Bestandteil des Angebotes, sondern dienen allein zu Vergleichszwecken zwischen den verschiedenen Fahrzeugtypen.

Hinweis nach Richtlinie 1999/94/EG: Der Kraftstoffverbrauch und die CO<sub>2</sub>-Emissionen eines Fahrzeugs hängen nicht nur von der effizienten Ausnutzung des Kraftstoffs durch das Fahrzeug ab, sondern werden auch vom Fahrverhalten und anderen nichttechnischen Faktoren beeinflusst. CO<sub>2</sub> ist das für die Erderwärmung hauptsächlich verantwortliche Treibhausgas. Weitere Informationen zum offiziellen Kraftstoffverbrauch und den offiziellen spezifischen CO<sub>2</sub>-Emissionen neuer Personenkraftwagen können dem „Leitfaden über den Kraftstoffverbrauch, die CO<sub>2</sub>-Emissionen und den Stromverbrauch neuer Personenkraftwagen“ entnommen werden, der bei uns oder unter [www.dat.de](http://www.dat.de) unentgeltlich erhältlich ist. Für weitere Informationen siehe Pkw-Energieverbrauchskennzeichnungsverordnung – Pkw-EnVKV.

\*Weitere Informationen zum offiziellen Kraftstoffverbrauch und zu den offiziellen spezifischen CO<sub>2</sub>-Emissionen und ggf. zum Stromverbrauch neuer Pkw können dem Leitfaden über den offiziellen Kraftstoffverbrauch, die offiziellen spezifischen CO<sub>2</sub>-Emissionen und den offiziellen Stromverbrauch neuer Pkw entnommen werden. Dieser ist an allen Verkaufsstellen und bei der Deutschen Automobil Treuhand GmbH unentgeltlich erhältlich, sowie unter [www.dat.de](http://www.dat.de).