

Fahrzeug-Id: 58GS8FSR17 / 066258



**SKODA Enyaq 85x LOFT +WÄPU
+AHK +LED +ACC +CARPLAY +NA**
210 kW (286 PS), Elektro
SUV/Geländewagen/Pickup, Automatik, Grau

Preis: 44.480 €

Technische Daten

Preis	44.480 €
Fahrzeugzustand	Gebrauchtwagen
Fahrzeugtyp	SUV/Geländewagen/Pickup
Kilometerstand	9.498 km
Leistung	210 kW (286 PS)
Kraftstoff	Elektro
Anzahl Sitzplätze	5
Anzahl Türen	4/5
Getriebe	Automatik
Umweltplakette	04.2025
Erstzulassung	Grau
Farbe	k.A.
Klimaanlage	Teilleider
Innentyp	

Ausstattungsmerkmale

Garantie/Werksgarantie
Leichtmetallfelgen
Elektronisches Stabilitätsprogramm (ESP)
Antiblockiersystem (ABS)
Elektrische Wegfahrsperrung
Navigationssystem
Schlüssellose Zentralverriegelung
Elektrische Fensterheber
Servolenkung
Scheckheftgepflegt
LED-Scheinwerfer
Sitzheizung Vorne
hu-au-neu
Elektrische Seitenspiegel
Bluetooth
Bordcomputer
Freisprecheinrichtung u.v.m.

Beschreibung

Highlights:

- * Scheckheftgepflegt

Technik + Sicherheit:

- * Ladekabel für AC-Ladestationen (Mode-3-Ladekabel)
- Typ 2
- 16A)

Multimedia:

- * Infotainment Online

Assistenzsysteme:

- * Fahrprofilauswahl

Innen:

- * Fußraumbelichtung im Innenraum

Sitze + Polster:

- * Kopfstützen hinten (3 Stück)

Aussen:

- * 230 Volt-Steckdose

Scheinwerfer + Leuchten:

- * Gepäckraumbelichtung

Räder + Reifen:

- * Allwetterreifen

Pakete:

- * Ausstattungspaket Clever

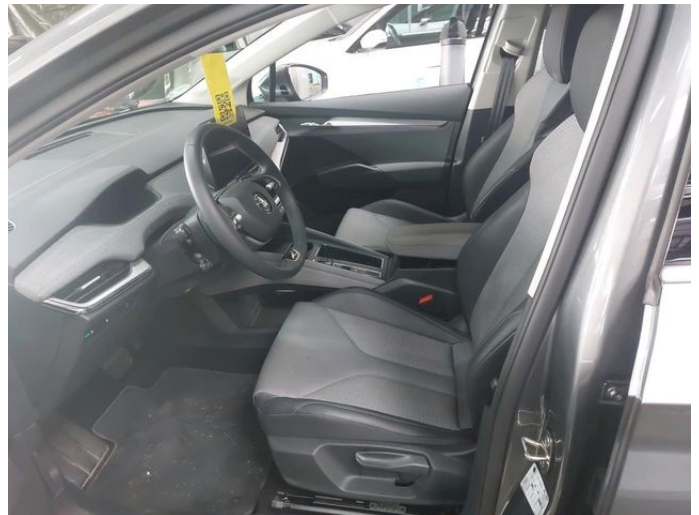
Sonstiges:

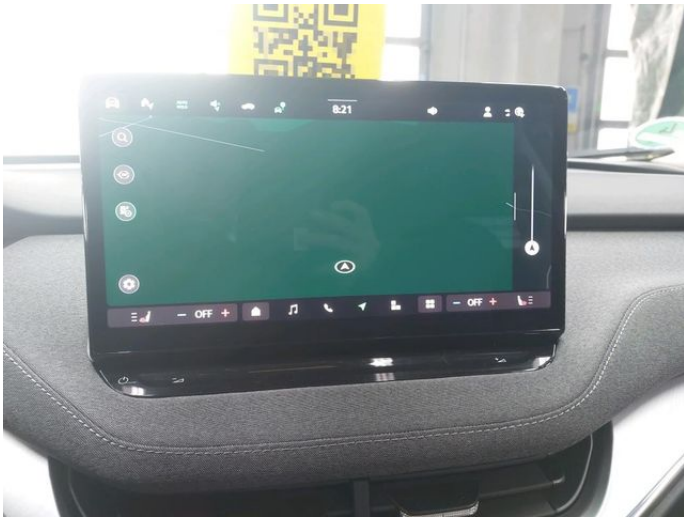
- * Klimaanlage Climatronic (3-Zonen) mit Allergenfilter und Geruchsfilter

Finanzierungsbeispiel:

- ----(LED Scheinwerfer,Notbremsassistent,Keyless Entry)

Weitere Bilder





Ihr Auto. Unser Angebot. Deal?

Schnell und einfach verkaufen, auch ohne etwas Neues zu kaufen.

- Garantien
- Finanzierung/Leasing
- Versicherung
- Inzahlungnahme
- Ersatzwagen
- Probefahrt

und vieles mehr...





Alle Gebrauchtwagen auf www.auto-timmer.de



SKODA



CUPRA



Nutzfahrzeuge



Alle Abbildungen zeigen Sonderausstattungen gegen Mehrpreis. Farben können abweichen. Solange der Vorrat reicht. Alle Angaben ohne Gewähr. Irrtümer, Änderungen und Zwischenverkauf vorbehalten.

^{DAT} Hinweis zu Kraftstoffverbrauch und CO₂-Emissionen: Die angegebenen Werte wurden nach dem vorgeschriebenen Messverfahren [VO (EG) 715/2007 und VO (EG) 692/2008 in der jeweils geltenden Fassung] ermittelt. Die Angaben beziehen sich nicht auf ein einzelnes Fahrzeug und sind nicht Bestandteil des Angebotes, sondern dienen allein zu Vergleichszwecken zwischen den verschiedenen Fahrzeugtypen.

Hinweis nach Richtlinie 1999/94/EG: Der Kraftstoffverbrauch und die CO₂-Emissionen eines Fahrzeugs hängen nicht nur von der effizienten Ausnutzung des Kraftstoffs durch das Fahrzeug ab, sondern werden auch vom Fahrverhalten und anderen nichttechnischen Faktoren beeinflusst. CO₂ ist das für die Erderwärmung hauptsächlich verantwortliche Treibhausgas. Weitere Informationen zum offiziellen Kraftstoffverbrauch und den offiziellen spezifischen CO₂-Emissionen neuer Personenkraftwagen können dem „Leitfaden über den Kraftstoffverbrauch, die CO₂-Emissionen und den Stromverbrauch neuer Personenkraftwagen“ entnommen werden, der bei uns oder unter www.dat.de unentgeltlich erhältlich ist. Für weitere Informationen siehe Pkw-Energieverbrauchskennzeichnungsverordnung – Pkw-EnVKV.

*Weitere Informationen zum offiziellen Kraftstoffverbrauch und zu den offiziellen spezifischen CO₂-Emissionen und ggf. zum Stromverbrauch neuer Pkw können dem Leitfaden über den offiziellen Kraftstoffverbrauch, die offiziellen spezifischen CO₂-Emissionen und den offiziellen Stromverbrauch neuer Pkw entnommen werden. Dieser ist an allen Verkaufsstellen und bei der Deutschen Automobil Treuhand GmbH unentgeltlich erhältlich, sowie unter www.dat.de.