

Fahrzeug-Id: 90RS8FSR31 / 013390



**SKODA Enyaq iV 60 LOFT +AHK
+LED +ACC +NAVI +SHZ +19"**
132 kW (179 PS), Elektro
SUV/Geländewagen/Pickup, Automatik, Grau

Preis: 25.420 €

Technische Daten

| | |
|-------------------|-------------------------|
| Preis | 25.420 € |
| Fahrzeugzustand | Gebrauchtwagen |
| Fahrzeugtyp | SUV/Geländewagen/Pickup |
| Kilometerstand | 48.947 km |
| Leistung | 132 kW (179 PS) |
| Kraftstoff | Elektro |
| Anzahl Sitzplätze | 5 |
| Anzahl Türen | 4/5 |
| Getriebe | Automatik |
| Umweltplakette | 11.2022 |
| Erstzulassung | Grau |
| Farbe | Klimatisierung |
| Klimaanlage | Teilleider |
| Innentyp | |

Ausstattungsmerkmale

Klimatisierung
Garantie/Werksgarantie
Leichtmetallfelgen
Elektronisches Stabilitätsprogramm (ESP)
Antiblockiersystem (ABS)
Elektrische Wegfahrsperr
Navigationssystem
Schlüssellose Zentralverriegelung
Elektrische Fensterheber
Servolenkung
Scheckheftgepflegt
Tempomat
LED-Scheinwerfer
Sitzheizung Vorne
hu-au-neu
Elektrische Seitenspiegel
Bluetooth u.v.m.

Beschreibung

Highlights:

- * Scheckheftgepflegt

Technik + Sicherheit:

- * Batterieladeleistung max. 100 kW (DC)

Multimedia:

- * Infotainmentsystem mit kapazitivem 13"-Farbdisplay

Assistenzsysteme:

- * Ausstattungspaket Fahrassistentz

Innen:

- * 230 Volt-Steckdose (bis 150 Watt)

Sitze + Polster:

- * Gurtanlegesignalisation auf den vorderen sowie den hinteren Sitzen

Aussen:

- * Standard Stoßfänge hinten

Scheinwerfer + Leuchten:

- * Gepäckraumbeleuchtung

Räder + Reifen:

- * Reifen 235/55 R19

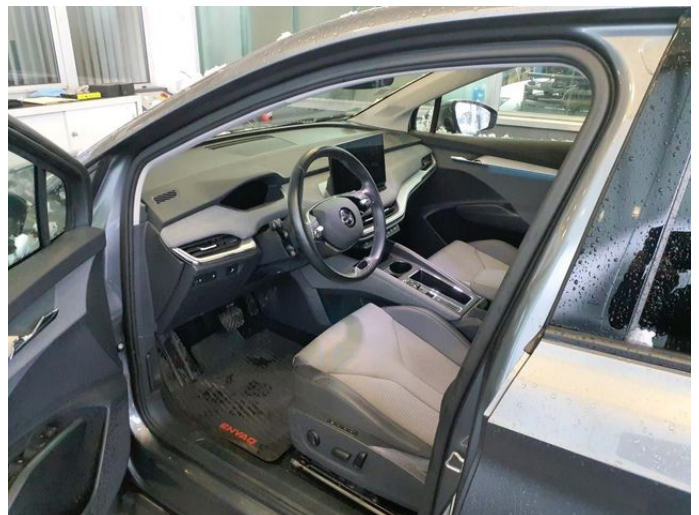
Pakete:

- * Ausstattungspaket Convenience Basic

Sonstiges:

- ----(Abstandstempomat, LED Scheinwerfer, Notbremsassistent, Keyless Entry)

Weitere Bilder





Ihr Auto. Unser Angebot. Deal?
 Schnell und einfach verkaufen, auch ohne etwas Neues zu kaufen.

- Garantien
- Finanzierung/Leasing
- Versicherung
- Inzahlungnahme
- Ersatzwagen
- Probefahrt

und vieles mehr...





Alle Gebrauchtwagen auf www.auto-timmer.de



SKODA



SEAT



CUPRA



Nutzfahrzeuge



Audi Service



Alle Abbildungen zeigen Sonderausstattungen gegen Mehrpreis. Farben können abweichen. Solange der Vorrat reicht. Alle Angaben ohne Gewähr. Irrtümer, Änderungen und Zwischenverkauf vorbehalten.

^{DAT} Hinweis zu Kraftstoffverbrauch und CO₂-Emissionen: Die angegebenen Werte wurden nach dem vorgeschriebenen Messverfahren [VO (EG) 715/2007 und VO (EG) 692/2008 in der jeweils geltenden Fassung] ermittelt. Die Angaben beziehen sich nicht auf ein einzelnes Fahrzeug und sind nicht Bestandteil des Angebotes, sondern dienen allein zu Vergleichszwecken zwischen den verschiedenen Fahrzeugtypen.

Hinweis nach Richtlinie 1999/94/EG: Der Kraftstoffverbrauch und die CO₂-Emissionen eines Fahrzeugs hängen nicht nur von der effizienten Ausnutzung des Kraftstoffs durch das Fahrzeug ab, sondern werden auch vom Fahrverhalten und anderen nichttechnischen Faktoren beeinflusst. CO₂ ist das für die Erderwärmung hauptsächlich verantwortliche Treibhausgas. Weitere Informationen zum offiziellen Kraftstoffverbrauch und den offiziellen spezifischen CO₂-Emissionen neuer Personenkraftwagen können dem „Leitfaden über den Kraftstoffverbrauch, die CO₂-Emissionen und den Stromverbrauch neuer Personenkraftwagen“ entnommen werden, der bei uns oder unter www.dat.de unentgeltlich erhältlich ist. Für weitere Informationen siehe Pkw-Energieverbrauchskennzeichnungsverordnung – Pkw-EnVKV.

*Weitere Informationen zum offiziellen Kraftstoffverbrauch und zu den offiziellen spezifischen CO₂-Emissionen und ggf. zum Stromverbrauch neuer Pkw können dem Leitfaden über den offiziellen Kraftstoffverbrauch, die offiziellen spezifischen CO₂-Emissionen und den offiziellen Stromverbrauch neuer Pkw entnommen werden. Dieser ist an allen Verkaufsstellen und bei der Deutschen Automobil Treuhand GmbH unentgeltlich erhältlich, sowie unter www.dat.de.