

Fahrzeug-Id: 06GS8FSR28 / 009606



**SKODA Enyaq iV 60 LOFT +AHK  
+LED +CARPLAY +NAVI +SHZ +  
132 kW (179 PS), Elektro  
SUV/Geländewagen/Pickup, Automatik, Blau**

**Preis: 25.880 €**

## Technische Daten

Preis	25.880 €
Fahrzeugzustand	Gebrauchtwagen
Fahrzeugtyp	SUV/Geländewagen/Pickup
Kilometerstand	63.424 km
Leistung	132 kW (179 PS)
Kraftstoff	Elektro
Anzahl Sitzplätze	5
Anzahl Türen	4/5
Getriebe	Automatik
Umweltplakette	11.2022
Erstzulassung	Blau
Farbe	Klimatisierung
Klimaanlage	Teilleider
Innentyp	

## Ausstattungsmerkmale

Klimatisierung  
Garantie/Werksgarantie  
Leichtmetallfelgen  
Elektronisches Stabilitätsprogramm (ESP)  
Antiblockiersystem (ABS)  
Elektrische Wegfahrsperr  
Navigationssystem  
Elektrische Fensterheber  
Servolenkung  
Scheckheftgepflegt  
Tempomat  
LED-Scheinwerfer  
Sitzheizung Vorne  
hu-au-neu  
Elektrische Seitenspiegel  
Bluetooth  
Bordcomputer u.v.m.

## Beschreibung

### Highlights:

- \* Scheckheftgepflegt

### Technik + Sicherheit:

- \* Heckantrieb

### Multimedia:

- \* 8 Lautsprecher

### Assistenzsysteme:

- \* Notruf funktion eCall+

### Innen:

- \* Fußraumbeleuchtung im Innenraum

### Sitze + Polster:

- \* Gurtanlegesignalisation auf den vorderen sowie den hinteren Sitzen

**Aussen:**

- \* Standard Stoßfänge hinten

**Scheinwerfer + Leuchten:**

- \* Gepäckraumbeleuchtung

**Räder + Reifen:**

- \* Reifen 235/55 R19

**Sonstiges:**

- \* Karosserievariante SUV

**Finanzierungsbeispiel:**

- ----(LED Scheinwerfer,Notbremsassistent)

## Weitere Bilder

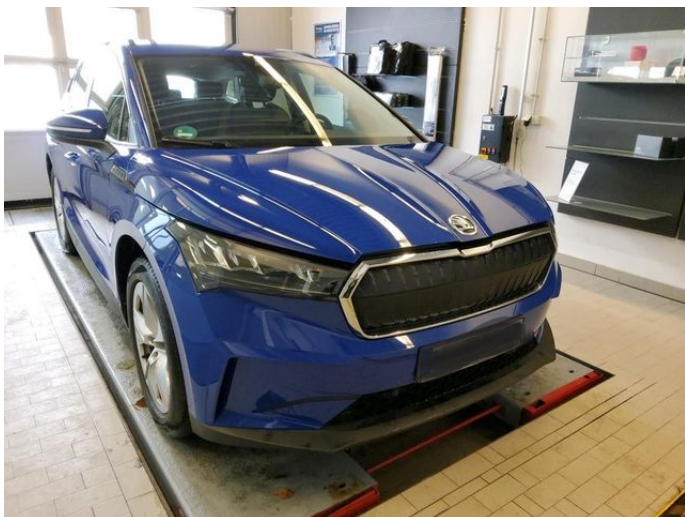
### Aktionsfinanzierung

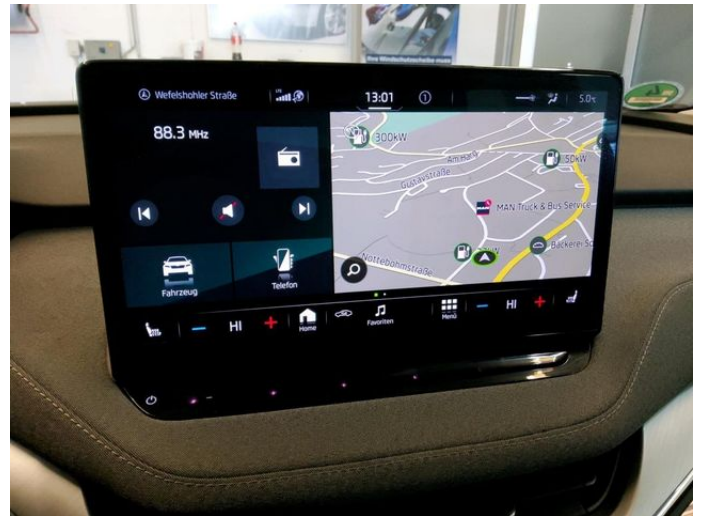
Fahrzeugpreis:	25.880,00 €
Anzahlung:	6.124,99 €
Nettodarlehensbetrag:	19.755,01 €
Sollzins (gebunden) p.a.:	6,78 %
Effektiver Jahreszins:	6,99 %
Laufzeit:	48 Monate
Jährliche Fahrleistung:	10.000 km
Schlussrate mit:	11.370,61 €
Gesamtbetrag:	24.282,61 €
47 mtl. Finanzierungsraten	à 269,00 €

Für 269,00 €  
mtl. finanzieren!



\* Ein Angebot der Volkswagen Bank GmbH, Gifhornstraße 57, 38112 Braunschweig, für die wir als ungebundener Vermittler gemeinsam mit dem Kunden die für den Finanzierungsvertrag nötigen Vertragsunterlagen zusammenstellen. Bonität vorausgesetzt. Änderungen und Irrtümer vorbehalten. Es besteht ein gesetzliches Widerrufsrecht für Verbraucher.





## Ihr Auto. Unser Angebot. Deal?

Schnell und einfach verkaufen, auch ohne etwas Neues zu kaufen.



Garantien



Inzahlungnahme



Finanzierung/  
Leasing



Ersatzwagen



Versicherung



Probefahrt

und vieles mehr...



SKODA



SEAT



CUPRA



Nachfahrzeuge



Audi Service

**TIMMER**  
Mobilität nach Maß.



Alle Gebrauchtwagen auf [www.auto-timmer.de](http://www.auto-timmer.de)



SKODA



CUPRA



Nutzfahrzeuge



Audi Service



Alle Abbildungen zeigen Sonderausstattungen gegen Mehrpreis. Farben können abweichen. Solange der Vorrat reicht. Alle Angaben ohne Gewähr. Irrtümer, Änderungen und Zwischenverkauf vorbehalten.

<sup>DAT</sup> Hinweis zu Kraftstoffverbrauch und CO<sub>2</sub>-Emissionen: Die angegebenen Werte wurden nach dem vorgeschriebenen Messverfahren [VO (EG) 715/2007 und VO (EG) 692/2008 in der jeweils geltenden Fassung] ermittelt. Die Angaben beziehen sich nicht auf ein einzelnes Fahrzeug und sind nicht Bestandteil des Angebotes, sondern dienen allein zu Vergleichszwecken zwischen den verschiedenen Fahrzeugtypen.

Hinweis nach Richtlinie 1999/94/EG: Der Kraftstoffverbrauch und die CO<sub>2</sub>-Emissionen eines Fahrzeugs hängen nicht nur von der effizienten Ausnutzung des Kraftstoffs durch das Fahrzeug ab, sondern werden auch vom Fahrverhalten und anderen nichttechnischen Faktoren beeinflusst. CO<sub>2</sub> ist das für die Erderwärmung hauptsächlich verantwortliche Treibhausgas. Weitere Informationen zum offiziellen Kraftstoffverbrauch und den offiziellen spezifischen CO<sub>2</sub>-Emissionen neuer Personenkraftwagen können dem „Leitfaden über den Kraftstoffverbrauch, die CO<sub>2</sub>-Emissionen und den Stromverbrauch neuer Personenkraftwagen“ entnommen werden, der bei uns oder unter [www.dat.de](http://www.dat.de) unentgeltlich erhältlich ist. Für weitere Informationen siehe Pkw-Energieverbrauchskennzeichnungsverordnung – Pkw-EnVKV.

\*Weitere Informationen zum offiziellen Kraftstoffverbrauch und zu den offiziellen spezifischen CO<sub>2</sub>-Emissionen und ggf. zum Stromverbrauch neuer Pkw können dem Leitfaden über den offiziellen Kraftstoffverbrauch, die offiziellen spezifischen CO<sub>2</sub>-Emissionen und den offiziellen Stromverbrauch neuer Pkw entnommen werden. Dieser ist an allen Verkaufsstellen und bei der Deutschen Automobil Treuhand GmbH unentgeltlich erhältlich, sowie unter [www.dat.de](http://www.dat.de).