

Fahrzeug-Id: 26MS8FSR17 / 097126



SKODA Enyaq iV 80x LOFT +WÄPU +AHK +MATRIX +ACC +RKAM

195 kW (265 PS), Elektro
SUV/Geländewagen/Pickup, Automatik, Weiss

Preis: 38.950 €

Technische Daten

Preis	38.950 €
Fahrzeugzustand	Gebrauchtwagen
Fahrzeugtyp	SUV/Geländewagen/Pickup
Kilometerstand	18.787 km
Leistung	195 kW (265 PS)
Kraftstoff	Elektro
Anzahl Sitzplätze	5
Anzahl Türen	4/5
Getriebe	Automatik
Umweltplakette	11.2023
Erstzulassung	Weiss
Farbe	Klimatisierung
Klimaanlage	Teilleider
Innentyp	

Ausstattungsmerkmale

Klimatisierung
Garantie/Werksgarantie
Leichtmetallfelgen
Elektronisches Stabilitätsprogramm (ESP)
Antiblockiersystem (ABS)
Elektrische Wegfahrsperr
Navigationssystem
Schlüssellose Zentralverriegelung
Elektrische Fensterheber
Servolenkung
Scheckheftgepflegt
Tempomat
LED-Scheinwerfer
Sitzheizung Vorne
hu-au-neu
Elektrische Seitenspiegel
Bluetooth u.v.m.

Beschreibung

Highlights:

- * Scheckheftgepflegt

Technik + Sicherheit:

- * Getriebe Übersetzung 9,953 und 11,532

Multimedia:

- * Musikstreaming integriert

Assistenzsysteme:

- * Notruf funktion eCall+

Innen:

- * Dekorleisten "Alu brushed"

Sitze + Polster:

- * ISOFIX-Verankerung auf dem Beifahrersitz und den äußeren Rücksitzen inklusive Top-Tether

Aussen:

- * Elektrische Heckklappenbedienung mit Komfortöffnung

Scheinwerfer + Leuchten:

- * Ambientebeleuchtung

Räder + Reifen:

- * Sommerreifen

Pakete:

- * Ausstattungspaket Plus

Sonstiges:

- * Karosserievariante SUV

Finanzierungsbeispiel:

- ----(Abstandstempomat, LED Scheinwerfer, Notbremsassistent, Keyless Entry)

Weitere Bilder

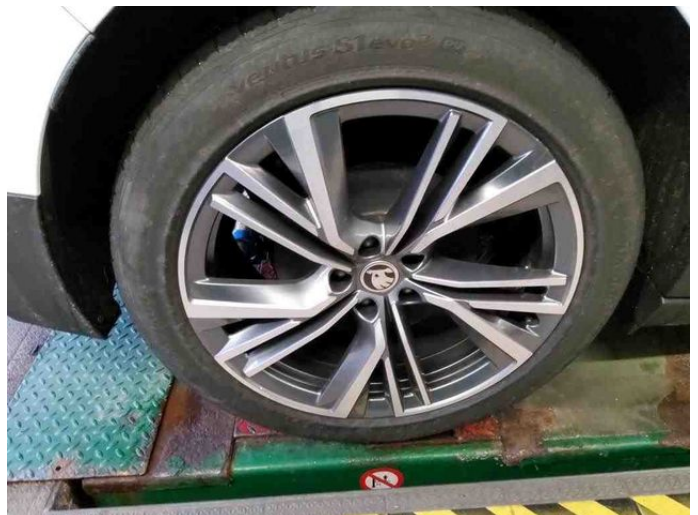
Aktionsfinanzierung

Für 409,00 € mtl. finanzieren¹

Fahrzeugpreis:	38.950,00 €
Anzahlung:	9.721,96 €
Nettodarlehensbetrag:	29.228,04 €
Sollzins (gebunden) p.a.:	6,78 %
Effektiver Jahreszins:	6,99 %
Laufzeit:	24 Monate
Jährliche Fahrleistung:	10.000 km
Schlussrate mit:	23.385,34 €
Gesamtbetrag:	33.201,34 €
23 mtl. Finanzierungsraten	à 409,00 €



¹ Ein Angebot der Volkswagen Bank GmbH, Gifhornstraße 57, 38112 Braunschweig, für die wir als ungebundener Vermittler gemeinsam mit dem Kunden die für den Finanzierungsvertrag nötigen Vertragsunterlagen zusammenstellen. Bonität vorausgesetzt. Änderungen und Irrtümer vorbehalten. Es besteht ein gesetzliches Widerrufsrecht für Verbraucher.





Alle Abbildungen zeigen Sonderausstattungen gegen Mehrpreis. Farben können abweichen. Solange der Vorrat reicht. Alle Angaben ohne Gewähr. Irrtümer, Änderungen und Zwischenverkauf vorbehalten.

^{DAT} Hinweis zu Kraftstoffverbrauch und CO₂-Emissionen: Die angegebenen Werte wurden nach dem vorgeschriebenen Messverfahren [VO (EG) 715/2007 und VO (EG) 692/2008 in der jeweils geltenden Fassung] ermittelt. Die Angaben beziehen sich nicht auf ein einzelnes Fahrzeug und sind nicht Bestandteil des Angebotes, sondern dienen allein zu Vergleichszwecken zwischen den verschiedenen Fahrzeugtypen.

Hinweis nach Richtlinie 1999/94/EG: Der Kraftstoffverbrauch und die CO₂-Emissionen eines Fahrzeugs hängen nicht nur von der effizienten Ausnutzung des Kraftstoffs durch das Fahrzeug ab, sondern werden auch vom Fahrverhalten und anderen nichttechnischen Faktoren beeinflusst. CO₂ ist das für die Erderwärmung hauptsächlich verantwortliche Treibhausgas. Weitere Informationen zum offiziellen Kraftstoffverbrauch und den offiziellen spezifischen CO₂-Emissionen neuer Personenkraftwagen können dem „Leitfaden über den Kraftstoffverbrauch, die CO₂-Emissionen und den Stromverbrauch neuer Personenkraftwagen“ entnommen werden, der bei uns oder unter www.dat.de unentgeltlich erhältlich ist. Für weitere Informationen siehe Pkw-Energieverbrauchskennzeichnungsverordnung – Pkw-EnVKV.

*Weitere Informationen zum offiziellen Kraftstoffverbrauch und zu den offiziellen spezifischen CO₂-Emissionen und ggf. zum Stromverbrauch neuer Pkw können dem Leitfaden über den offiziellen Kraftstoffverbrauch, die offiziellen spezifischen CO₂-Emissionen und den offiziellen Stromverbrauch neuer Pkw entnommen werden. Dieser ist an allen Verkaufsstellen und bei der Deutschen Automobil Treuhand GmbH unentgeltlich erhältlich, sowie unter www.dat.de.