

Fahrzeug-Id: M177801M / 089106



SKODA Enyaq RS Suite
MAXX*PANO*AHK*21"*TRANSP.
250 kW (340 PS), Elektro
SUV/Geländewagen/Pickup, Automatik, Grün

Preis: 58.495 €

Technische Daten

Preis	58.495 €
Fahrzeugzustand	Neuwagen
Fahrzeugtyp	SUV/Geländewagen/Pickup
Kilometerstand	10 km
Leistung	250 kW (340 PS)
Kraftstoff	Elektro
Anzahl Sitzplätze	5
Anzahl Türen	4/5
Getriebe	Automatik
Umweltplakette	Neu
Erstzulassung	Grün
Farbe	Klimatisierung
Klimaanlage	Vollleder
Innentyp	

Ausstattungsmerkmale

Klimatisierung
Garantie/Werksgarantie
Leichtmetallfelgen
Elektronisches Stabilitätsprogramm (ESP)
Antiblockiersystem (ABS)
Elektrische Wegfahrsperre
Navigationssystem
Schiebedach
Schlüssellose Zentralverriegelung
Elektrische Fensterheber
Servolenkung
Scheckheftgepflegt
Tempomat
LED-Scheinwerfer
Sitzheizung Vorne
hu-au-neu
Elektrische Seitenspiegel u.v.m.

Verbrauch (WLTP)

16,60 kWh/100km (kombiniert)
13,30 kWh/100km (Innenstadt)
15,20 kWh/100km (Stadttrand)
13,80 kWh/100km (Landstraße)
20,80 kWh/100km (Autobahn)
0 g/km (komb.)

CO₂-Emissionen (WLTP)

CO₂-Klasse

Auf Grundlage der CO₂-Emissionen (kombiniert)



Energiekosten bei 15.000 km Jahresfahrleistung

1.036 €/Jahr

Kraftstoffpreis

0,42 €/kWh (Jahresdurchschnitt 2023)

Mögliche CO₂-Kosten über die nächsten 10 Jahre (15.000 km/Jahr)

0 € (bei einem angenommenen mittleren durchschnittlichen CO₂-Preis von 115 €/t)

0 € (bei einem angenommenen niedrigen durchschnittlichen CO₂-Preis von 50 €/t)

0 € (bei einem angenommenen hohen durchschnittlichen CO₂-Preis von 190 €/t)

0 €/Jahr

Kraftfahrzeugsteuer

Reine Elektrofahrzeuge sind bei erstmaliger Zulassung bis Ende 2025 für maximal zehn Jahre von der Steuer befreit. Die Befreiung ist begrenzt bis längstens 31.12.2030.

Beschreibung

Technik + Sicherheit:

- * Start-Stop-Knopf (Start/Stop-Anlage ohne Schlüssel)

Multimedia:

- * Phonebox

Assistenzsysteme:

- * Abbiegebremsfunktion und Ausweichunterstützung

Innen:

- * Lenksäule (Lenkrad) verstellbar (vertikal / axial)

Sitze + Polster:

- * Sitz vorn rechts höhenverstellbar

Aussen:

- * Akustikglas Türscheiben vorn

Scheinwerfer + Leuchten:

- * Ambiente-Beleuchtung LED

Räder + Reifen:

- * LM-Felgen vorn/hinten: 8,5x21 / 9x21 (Vision Aero
- Anthrazit
- glanzgedreht)

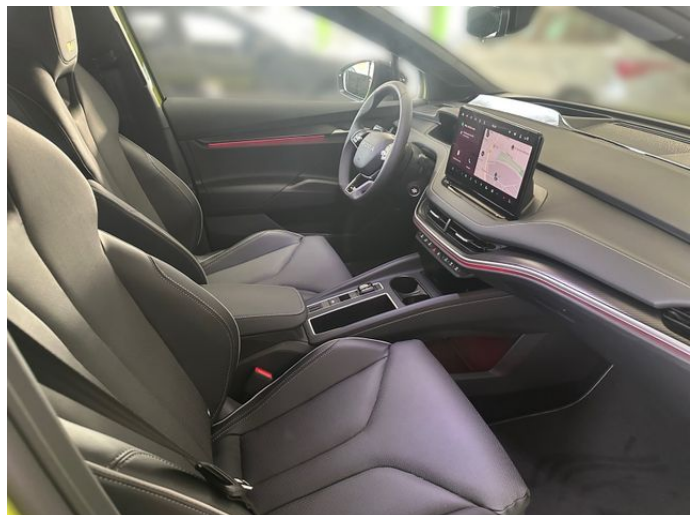
Pakete:

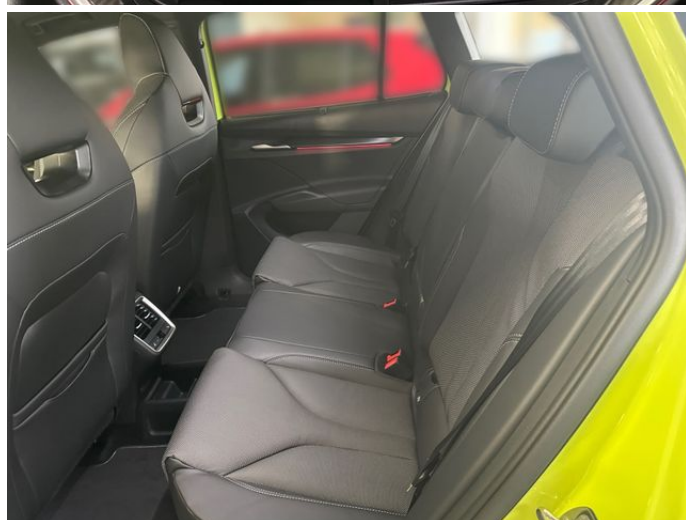
- * Ausstattungs-Paket: Sitzkomfort Basic

Sonstiges:

- ----(Abstandstempomat, LED Scheinwerfer, Notbremsassistent, Keyless Entry)

Weitere Bilder







Ihr Auto. Unser Angebot. Deal?

Schnell und einfach verkaufen, auch ohne etwas Neues zu kaufen.

 Garantien	 Inzahlungnahme
 Finanzierung/ Leasing	 Ersatzwagen
 Versicherung	 Probefahrt

und vieles mehr...



Alle Gebrauchtwagen auf www.auto-timmer.de



Alle Abbildungen zeigen Sonderausstattungen gegen Mehrpreis. Farben können abweichen. Solange der Vorrat reicht. Alle Angaben ohne Gewähr. Irrtümer, Änderungen und Zwischenverkauf vorbehalten.

^{DAT} Hinweis zu Kraftstoffverbrauch und CO₂-Emissionen: Die angegebenen Werte wurden nach dem vorgeschriebenen Messverfahren [VO (EG) 715/2007 und VO (EG) 692/2008 in der jeweils geltenden Fassung] ermittelt. Die Angaben beziehen sich nicht auf ein einzelnes Fahrzeug und sind nicht Bestandteil des Angebotes, sondern dienen allein zu Vergleichszwecken zwischen den verschiedenen Fahrzeugtypen.

Hinweis nach Richtlinie 1999/94/EG: Der Kraftstoffverbrauch und die CO₂-Emissionen eines Fahrzeugs hängen nicht nur von der effizienten Ausnutzung des Kraftstoffs durch das Fahrzeug ab, sondern werden auch vom Fahrverhalten und anderen nichttechnischen Faktoren beeinflusst. CO₂ ist das für die Erderwärmung hauptsächlich verantwortliche Treibhausgas. Weitere Informationen zum offiziellen Kraftstoffverbrauch und den offiziellen spezifischen CO₂-Emissionen neuer Personenkraftwagen können dem „Leitfaden über den Kraftstoffverbrauch, die CO₂-Emissionen und den Stromverbrauch neuer Personenkraftwagen“ entnommen werden, der bei uns oder unter www.dat.de unentgeltlich erhältlich ist. Für weitere Informationen siehe Pkw-Energieverbrauchskennzeichnungsverordnung – Pkw-EnVKV.

*Weitere Informationen zum offiziellen Kraftstoffverbrauch und zu den offiziellen spezifischen CO₂-Emissionen und ggf. zum Stromverbrauch neuer Pkw können dem Leitfaden über den offiziellen Kraftstoffverbrauch, die offiziellen spezifischen CO₂-Emissionen und den offiziellen Stromverbrauch neuer Pkw entnommen werden. Dieser ist an allen Verkaufsstellen und bei der Deutschen Automobil Treuhand GmbH unentgeltlich erhältlich, sowie unter www.dat.de.