

Fahrzeug-Id: 79NEX.VTI / 011079



**SKODA Fabia Active 1.0**  
**MPI\*PDC\*LED\*DAB\*SPURH\***  
999cm<sup>3</sup>, 59 kW (80 PS), Benzin  
Limousine, Schaltgetriebe, Weiss

**Preis: 13.950 €**

## Technische Daten

Preis	13.950 €
Fahrzeugzustand	Gebrauchtwagen
Fahrzeugtyp	Limousine
Kilometerstand	44.380 km
Hubraum	999 cm <sup>3</sup>
Leistung	59 kW (80 PS)
Kraftstoff	Benzin
Anzahl Sitzplätze	5
Anzahl Türen	4/5
Getriebe	Schaltgetriebe
Umweltplakette	11.2021
Erstzulassung	Weiss
Farbe	Klimatisierung
Klimaanlage	Alcantara
Innentyp	

## Ausstattungsmerkmale

Klimatisierung  
Elektronisches Stabilitätsprogramm (ESP)  
Antiblockiersystem (ABS)  
Elektrische Wegfahrsperrung  
Elektrische Fensterheber  
Servolenkung  
Scheckheftgepflegt  
LED-Scheinwerfer  
hu-au-neu  
Elektrische Seitenspiegel  
Bluetooth  
Bordcomputer  
CD-Spieler  
Freisprecheinrichtung  
Tuner/Radio  
Isofix (Kindersitzbefestigung)  
Lichtsensor u.v.m.

## Beschreibung

### Highlights:

- \* Scheckheftgepflegt

### Technik + Sicherheit:

- \* Motor 1,0 Ltr. - 59 kW

### Multimedia:

- \* 4 Lautsprecher

### Assistenzsysteme:

- \* Frontkamera

### Innen:

- \* Dachhimmel Grau

### Sitze + Polster:

- \* Isofix-Aufnahmen für Kindersitz an Rücksitz

**Aussen:**

- \* Türgriffe außen Wagenfarbe

**Scheinwerfer + Leuchten:**

- \* Blinkleuchten LED in Außenspiegel integriert

**Räder + Reifen:**

- \* Reifen-Reparaturkit

**Pakete:**

- \* Herstellerpaket: Cool and Sound

**Sonstiges:**

- \* Sonderlackierung Candy-weiss

**Finanzierungsbeispiel:**

**ACHTUNG PREISENKUNG!**

- ----(LED Scheinwerfer,Notbremsassistent)

## Weitere Bilder

**Aktionsfinanzierung**

Für 419,00 € mtl. finanzieren<sup>1</sup>

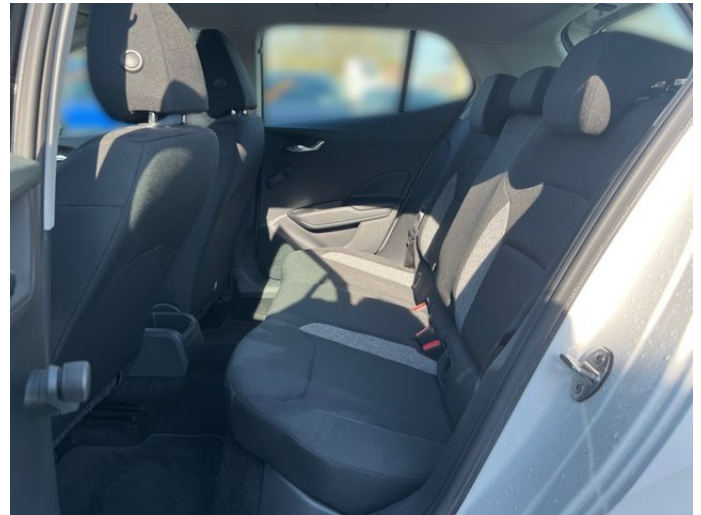
Fahrzeugpreis:	13.950,00 €
Anzahlung:	1.082,65 €
Nettodarlehensbetrag:	12.867,35 €
Sollzins (gebunden) p.a.:	6,78 %
Effektiver Jahreszins:	6,99 %
Laufzeit:	24 Monate
Jährliche Fahrleistung:	10.000 km
Schlussrate mit:	4.411,26 €
Gesamtbetrag:	14.467,26 €
23 mtl. Finanzierungsraten	à 419,00 €

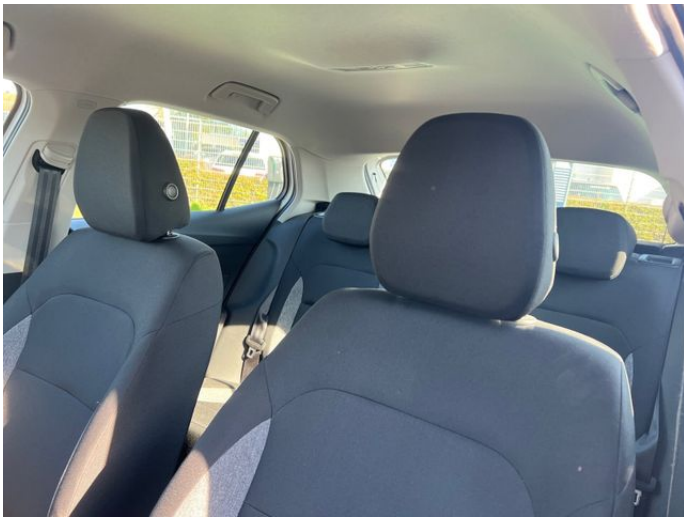


<sup>1</sup> Ein Angebot der Volkswagen Bank GmbH, Gifhornstraße 57, 38112 Braunschweig, für die wir als ungebundener Vermittler gemeinsam mit dem Kunden die für den Finanzierungsvertrag nötigen Vertragsunterlagen zusammenstellen. Bonität vorausgesetzt. Änderungen und Irrtümer vorbehalten. Es besteht ein gesetzliches Widerrufsrecht für Verbraucher.









Alle Abbildungen zeigen Sonderausstattungen gegen Mehrpreis. Farben können abweichen. Solange der Vorrat reicht. Alle Angaben ohne Gewähr. Irrtümer, Änderungen und Zwischenverkauf vorbehalten.

<sup>DAT</sup> Hinweis zu Kraftstoffverbrauch und CO<sub>2</sub>-Emissionen: Die angegebenen Werte wurden nach dem vorgeschriebenen Messverfahren [VO (EG) 715/2007 und VO (EG) 692/2008 in der jeweils geltenden Fassung] ermittelt. Die Angaben beziehen sich nicht auf ein einzelnes Fahrzeug und sind nicht Bestandteil des Angebotes, sondern dienen allein zu Vergleichszwecken zwischen den verschiedenen Fahrzeugtypen.

Hinweis nach Richtlinie 1999/94/EG: Der Kraftstoffverbrauch und die CO<sub>2</sub>-Emissionen eines Fahrzeugs hängen nicht nur von der effizienten Ausnutzung des Kraftstoffs durch das Fahrzeug ab, sondern werden auch vom Fahrverhalten und anderen nichttechnischen Faktoren beeinflusst. CO<sub>2</sub> ist das für die Erderwärmung hauptsächlich verantwortliche Treibhausgas. Weitere Informationen zum offiziellen Kraftstoffverbrauch und den offiziellen spezifischen CO<sub>2</sub>-Emissionen neuer Personenkraftwagen können dem „Leitfaden über den Kraftstoffverbrauch, die CO<sub>2</sub>-Emissionen und den Stromverbrauch neuer Personenkraftwagen“ entnommen werden, der bei uns oder unter [www.dat.de](http://www.dat.de) unentgeltlich erhältlich ist. Für weitere Informationen siehe Pkw-Energieverbrauchskennzeichnungsverordnung – Pkw-EnVKV.

\*Weitere Informationen zum offiziellen Kraftstoffverbrauch und zu den offiziellen spezifischen CO<sub>2</sub>-Emissionen und ggf. zum Stromverbrauch neuer Pkw können dem Leitfaden über den offiziellen Kraftstoffverbrauch, die offiziellen spezifischen CO<sub>2</sub>-Emissionen und den offiziellen Stromverbrauch neuer Pkw entnommen werden. Dieser ist an allen Verkaufsstellen und bei der Deutschen Automobil Treuhand GmbH unentgeltlich erhältlich, sowie unter [www.dat.de](http://www.dat.de).