

Fahrzeug-Id: 45NST705 / 009845



SKODA Kamiq Selection 1.5 TSI

Navi*RFK*ACC*Kessy*SHZ

1498cm³, 110 kW (150 PS), Benzin
SUV/Geländewagen/Pickup, Automatik, Weiss

Preis: 32.380 €

Technische Daten

Preis	32.380 €
Fahrzeugzustand	Vorführfahrzeug
Fahrzeugtyp	SUV/Geländewagen/Pickup
Kilometerstand	1.999 km
Hubraum	1498 cm ³
Leistung	110 kW (150 PS)
Kraftstoff	Benzin
Anzahl Sitzplätze	5
Anzahl Türen	4/5
Getriebe	Automatik
Umweltplakette	05.2024
Erstzulassung	Weiss
Farbe	Klimatisierung
Klimaanlage	Stoff
Innentyp	

Ausstattungsmerkmale

Klimatisierung
Garantie/Werksgarantie
Leichtmetallfelgen
Elektronisches Stabilitätsprogramm (ESP)
Antiblockiersystem (ABS)
Elektrische Wegfahrsperr
Navigationssystem
Schlüssellose Zentralverriegelung
Elektrische Fensterheber
Servolenkung
Scheckheftgepflegt
Tempomat
LED-Scheinwerfer
Sitzheizung Vorne
hu-au-neu
Elektrische Seitenspiegel
Bluetooth u.v.m.

Verbrauch (WLTP)

5,7 l/100km (kombiniert)
7,0 l/100km (Innenstadt)
4,9 l/100km (Stadttrand)
5,4 l/100km (Landstraße)
6,0 l/100km (Autobahn)
128 g/km (komb.)

CO₂-Emissionen (WLTP)

CO₂-Klasse

Auf Grundlage der CO₂-Emissionen (kombiniert)



Energiekosten bei 15.000 km Jahresfahrleistung

1.642 €/Jahr

Kraftstoffpreis

1,92 €/l (Jahresdurchschnitt 2023)

Mögliche CO₂-Kosten über die nächsten 10 Jahre (15.000 km/Jahr)

2.208 € (bei einem angenommenen mittleren durchschnittlichen CO₂-Preis von 115 €/t)

960 € (bei einem angenommenen niedrigen durchschnittlichen CO₂-Preis von 50 €/t)

3.648 € (bei einem angenommenen hohen durchschnittlichen CO₂-Preis von 190 €/t)
99 €/Jahr

Kraftfahrzeugsteuer

Beschreibung

Highlights:

- * Garantie

Technik + Sicherheit:

- * Pre-Crash

Multimedia:

- * Musikstreaming integriert

Assistenzsysteme:

- * Frontkamera

Innen:

- * Lenksäule (Lenkrad) verstellbar (vertikal / axial)

Sitze + Polster:

- * Rücksitzlehne geteilt/klappbar (1/3-2/3)

Aussen:

- * Beleuchtungseinrichtung

Scheinwerfer + Leuchten:

- * Ambiente Licht

Räder + Reifen:

- * LM-Felgen 6,5x17 (Kajam AERO
- grau
- glanzgedreht)

Pakete:

- * Komfort-Paket Plus

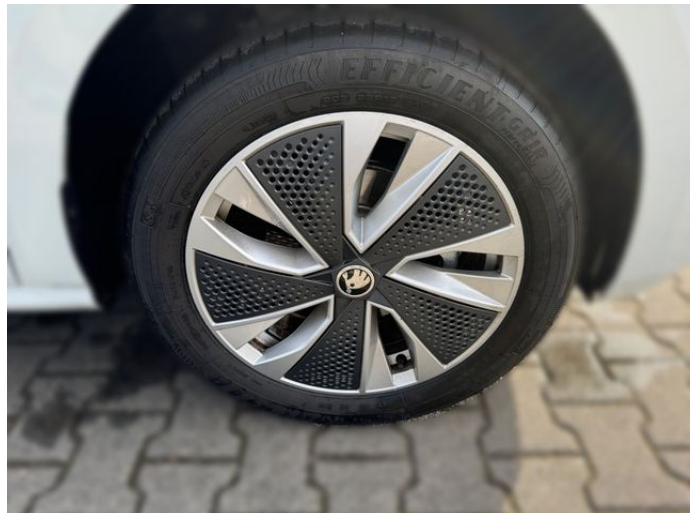
Sonstiges:

- *

Kabelbaum für AHK wurde bereits verlegt! Finanzierungsbeispiel:

- ----(Abstandstempomat, LED Scheinwerfer, Notbremsassistent, Keyless Entry)

Weitere Bilder







Alle Abbildungen zeigen Sonderausstattungen gegen Mehrpreis. Farben können abweichen. Solange der Vorrat reicht. Alle Angaben ohne Gewähr. Irrtümer, Änderungen und Zwischenverkauf vorbehalten.

^{DAT} Hinweis zu Kraftstoffverbrauch und CO₂-Emissionen: Die angegebenen Werte wurden nach dem vorgeschriebenen Messverfahren [VO (EG) 715/2007 und VO (EG) 692/2008 in der jeweils geltenden Fassung] ermittelt. Die Angaben beziehen sich nicht auf ein einzelnes Fahrzeug und sind nicht Bestandteil des Angebotes, sondern dienen allein zu Vergleichszwecken zwischen den verschiedenen Fahrzeugtypen.

Hinweis nach Richtlinie 1999/94/EG: Der Kraftstoffverbrauch und die CO₂-Emissionen eines Fahrzeugs hängen nicht nur von der effizienten Ausnutzung des Kraftstoffs durch das Fahrzeug ab, sondern werden auch vom Fahrverhalten und anderen nichttechnischen Faktoren beeinflusst. CO₂ ist das für die Erderwärmung hauptsächlich verantwortliche Treibhausgas. Weitere Informationen zum offiziellen Kraftstoffverbrauch und den offiziellen spezifischen CO₂-Emissionen neuer Personenkraftwagen können dem „Leitfaden über den Kraftstoffverbrauch, die CO₂-Emissionen und den Stromverbrauch neuer Personenkraftwagen“ entnommen werden, der bei uns oder unter www.dat.de unentgeltlich erhältlich ist. Für weitere Informationen siehe Pkw-Energieverbrauchskennzeichnungsverordnung – Pkw-EnVKV.

*Weitere Informationen zum offiziellen Kraftstoffverbrauch und zu den offiziellen spezifischen CO₂-Emissionen und ggf. zum Stromverbrauch neuer Pkw können dem Leitfaden über den offiziellen Kraftstoffverbrauch, die offiziellen spezifischen CO₂-Emissionen und den offiziellen Stromverbrauch neuer Pkw entnommen werden. Dieser ist an allen Verkaufsstellen und bei der Deutschen Automobil Treuhand GmbH unentgeltlich erhältlich, sowie unter www.dat.de.