

Fahrzeug-Id: 03MS8FSY3 / 017503



SKODA Karoq 1.5 TSI DSG SPORTLINE *CANTON *LED *NAVI *

1498cm³, 110 kW (150 PS), Benzin
SUV/Geländewagen/Pickup, Automatik,
Schwarz

Preis: 27.880 €

Technische Daten

Preis	27.880 €
Fahrzeugzustand	Gebrauchtwagen
Fahrzeugtyp	SUV/Geländewagen/Pickup
Kilometerstand	48.490 km
Hubraum	1498 cm ³
Leistung	110 kW (150 PS)
Kraftstoff	Benzin
Anzahl Sitzplätze	5
Anzahl Türen	4/5
Getriebe	Automatik
Umweltplakette	11.2021
Erstzulassung	Schwarz
Farbe	Klimatisierung
Klimaanlage	Velours
Innentyp	

Ausstattungsmerkmale

Klimatisierung
Garantie/Werksgarantie
Leichtmetallfelgen
Elektronisches Stabilitätsprogramm (ESP)
Antiblockiersystem (ABS)
Elektrische Wegfahrsperr
Navigationssystem
Schlüssellose Zentralverriegelung
Elektrische Fensterheber
Servolenkung
Scheckheftgepflegt
Tempomat
LED-Scheinwerfer
Sitzheizung Vorne
hu-au-neu
Elektrische Seitenspiegel
Sportpaket u.v.m.

Beschreibung

Highlights:

- * Garantie

Technik + Sicherheit:

- * Frontantrieb

Multimedia:

- * Farbige Multifunktionsanzeige im Kombiinstrument

Assistenzsysteme:

- * Notrufnummer eCall+

Innen:

- * Fußraumbeleuchtung im Innenraum

Sitze + Polster:

- * Kindersitzbefestigung ISOFIX und Top Tether für die äußeren Fondsitze

Aussen:

- * Manuelle Heckklappenbedienung

Scheinwerfer + Leuchten:

- * 2 Leseleuchten vorn

Räder + Reifen:

- * 18" Stahlreservenotrad

Pakete:

- * Ausstattungslinie Sportline

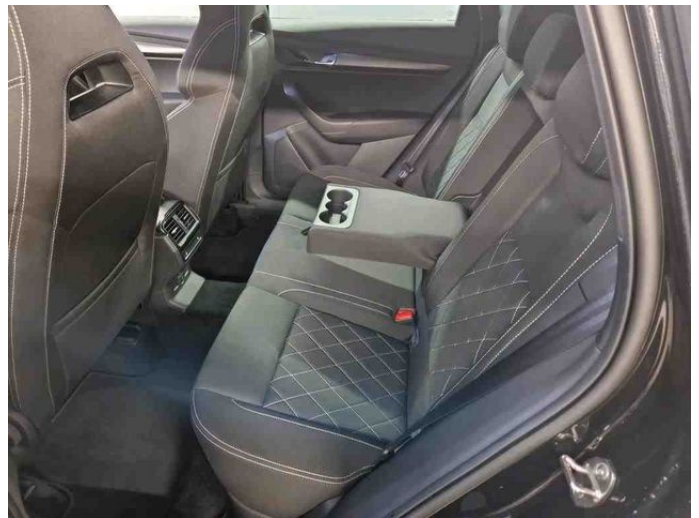
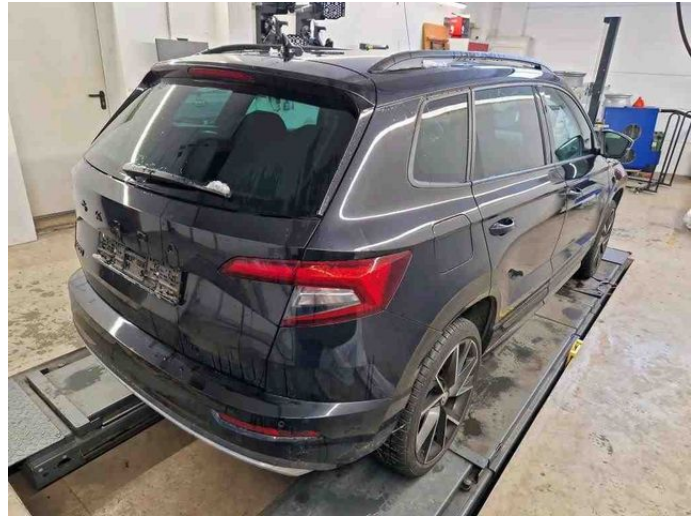
Sonstiges:

- * Karosserievariante SUV

Finanzierungsbeispiel:

- ----(LED Scheinwerfer,Notbremsassistent,Keyless Entry)

Weitere Bilder



Alle Abbildungen zeigen Sonderausstattungen gegen Mehrpreis. Farben können abweichen. Solange der Vorrat reicht. Alle Angaben ohne Gewähr. Irrtümer, Änderungen und Zwischenverkauf vorbehalten.

^{DAT} Hinweis zu Kraftstoffverbrauch und CO₂-Emissionen: Die angegebenen Werte wurden nach dem vorgeschriebenen Messverfahren [VO (EG) 715/2007 und VO (EG) 692/2008 in der jeweils geltenden Fassung] ermittelt. Die Angaben beziehen sich nicht auf ein einzelnes Fahrzeug und sind nicht Bestandteil des Angebotes, sondern dienen allein zu Vergleichszwecken zwischen den verschiedenen Fahrzeugtypen.

Hinweis nach Richtlinie 1999/94/EG: Der Kraftstoffverbrauch und die CO₂-Emissionen eines Fahrzeugs hängen nicht nur von der effizienten Ausnutzung des Kraftstoffs durch das Fahrzeug ab, sondern werden auch vom Fahrverhalten und anderen nichttechnischen Faktoren beeinflusst. CO₂ ist das für die Erderwärmung hauptsächlich verantwortliche Treibhausgas. Weitere Informationen zum offiziellen Kraftstoffverbrauch und den offiziellen spezifischen CO₂-Emissionen neuer Personenkraftwagen können dem „Leitfaden über den Kraftstoffverbrauch, die CO₂-Emissionen und den Stromverbrauch neuer Personenkraftwagen“ entnommen werden, der bei uns oder unter www.dat.de unentgeltlich erhältlich ist. Für weitere Informationen siehe Pkw-Energieverbrauchskennzeichnungsverordnung – Pkw-EnVKV.

*Weitere Informationen zum offiziellen Kraftstoffverbrauch und zu den offiziellen spezifischen CO₂-Emissionen und ggf. zum Stromverbrauch neuer Pkw können dem Leitfaden über den offiziellen Kraftstoffverbrauch, die offiziellen spezifischen CO₂-Emissionen und den offiziellen Stromverbrauch neuer Pkw entnommen werden. Dieser ist an allen Verkaufsstellen und bei der Deutschen Automobil Treuhand GmbH unentgeltlich erhältlich, sowie unter www.dat.de.