

Fahrzeug-Id: 70MS8FMU / 061670



**SKODA Kodiaq 2.0 TDI DSG 4x4
CLEVER *AHK *LED *360° *A**
1968cm³, 147 kW (200 PS), Diesel
SUV/Geländewagen/Pickup, Automatik,
Schwarz

Preis: 32.790 €

Technische Daten

Preis	32.790 €
Fahrzeugzustand	Gebrauchtwagen
Fahrzeugtyp	SUV/Geländewagen/Pickup
Kilometerstand	90.394 km
Hubraum	1968 cm ³
Leistung	147 kW (200 PS)
Kraftstoff	Diesel
Anzahl Sitzplätze	5
Anzahl Türen	4/5
Getriebe	Automatik
Umweltplakette	09.2020
Erstzulassung	Schwarz
Farbe	Klimatisierung
Klimaanlage	Stoff
Innentyp	

Ausstattungsmerkmale

Klimatisierung
Garantie/Werksgarantie
Leichtmetallfelgen
Elektronisches Stabilitätsprogramm (ESP)
Antiblockiersystem (ABS)
Elektrische Wegfahrsperrung
Navigationssystem
Schiebedach
Schlüssellose Zentralverriegelung
Elektrische Fensterheber
Allradantrieb
Servolenkung
Scheckheftgepflegt
Tempomat
LED-Scheinwerfer
Sitzheizung Vorne
Partikelfilter u.v.m.

Beschreibung

Highlights:

- * Anschlussgarantie 3 Jahre
- maximal 50.000 km

Technik + Sicherheit:

- * Emissionsnorm EU6d-ISC-FCM (AP)

Multimedia:

- * Musikstreaming integriert

Assistenzsysteme:

- * Area-View 360°

Innen:

- * 12 Volt-Steckdose(n)

Sitze + Polster:

- * Kopfstützen vorn

Aussen:

- * Außenspiegel in Wagenfarbe

Scheinwerfer + Leuchten:

- * 2 Leseleuchten vorn

Räder + Reifen:

- * Reifen 235/50 R19

Pakete:

- * "Sunset"

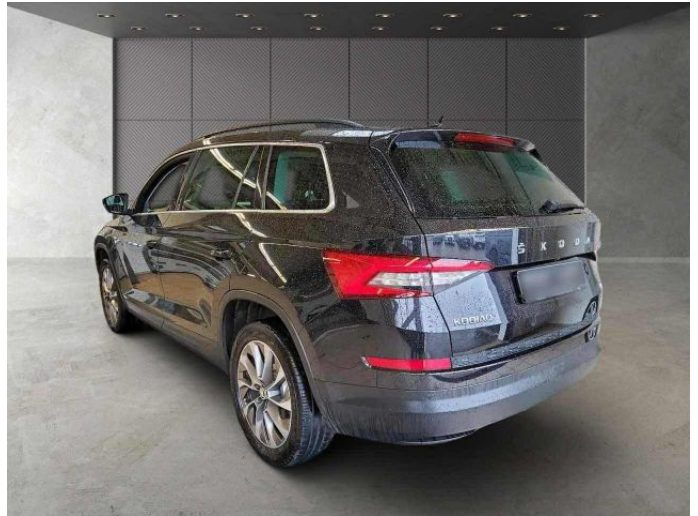
Sonstiges:

- * Steuerunmg Sitzblegungserkennung für die dritte Sitzreihe

Finanzierungsbeispiel:

- ----(Spurhalteassistent,Abstandstempomat,LED Scheinwerfer,Keyless Entry)

Weitere Bilder



UNSERE LEISTUNGEN

-  Garantien
 -  Inzahlungnahme
 -  Finanzierung/ Leasing
 -  Ersatzwagen
 -  Versicherung
 -  Probefahrt
- und vieles mehr...



Alle Gebrauchtwagen auf www.auto-timmer.de



Alle Abbildungen zeigen Sonderausstattungen gegen Mehrpreis. Farben können abweichen. Solange der Vorrat reicht. Alle Angaben ohne Gewähr. Irrtümer, Änderungen und Zwischenverkauf vorbehalten.

^{DAT} Hinweis zu Kraftstoffverbrauch und CO₂-Emissionen: Die angegebenen Werte wurden nach dem vorgeschriebenen Messverfahren [VO (EG) 715/2007 und VO (EG) 692/2008 in der jeweils geltenden Fassung] ermittelt. Die Angaben beziehen sich nicht auf ein einzelnes Fahrzeug und sind nicht Bestandteil des Angebotes, sondern dienen allein zu Vergleichszwecken zwischen den verschiedenen Fahrzeugtypen.

Hinweis nach Richtlinie 1999/94/EG: Der Kraftstoffverbrauch und die CO₂-Emissionen eines Fahrzeugs hängen nicht nur von der effizienten Ausnutzung des Kraftstoffs durch das Fahrzeug ab, sondern werden auch vom Fahrverhalten und anderen nichttechnischen Faktoren beeinflusst. CO₂ ist das für die Erderwärmung hauptsächlich verantwortliche Treibhausgas. Weitere Informationen zum offiziellen Kraftstoffverbrauch und den offiziellen spezifischen CO₂-Emissionen neuer Personenkraftwagen können dem „Leitfaden über den Kraftstoffverbrauch, die CO₂-Emissionen und den Stromverbrauch neuer Personenkraftwagen“ entnommen werden, der bei uns oder unter www.dat.de unentgeltlich erhältlich ist. Für weitere Informationen siehe Pkw-Energieverbrauchskennzeichnungsverordnung – Pkw-EnVKV.

*Weitere Informationen zum offiziellen Kraftstoffverbrauch und zu den offiziellen spezifischen CO₂-Emissionen und ggf. zum Stromverbrauch neuer Pkw können dem Leitfaden über den offiziellen Kraftstoffverbrauch, die offiziellen spezifischen CO₂-Emissionen und den offiziellen Stromverbrauch neuer Pkw entnommen werden. Dieser ist an allen Verkaufsstellen und bei der Deutschen Automobil Treuhand GmbH unentgeltlich erhältlich, sowie unter www.dat.de.