

Fahrzeug-Id: 16LS8FSR23 / 522416



SKODA Kodiaq 2.0 TDI DSG SPORTLINE +AHK +MATRIX +RKAM

1968cm³, 147 kW (200 PS), Diesel
SUV/Geländewagen/Pickup, Automatik,
Schwarz

Preis: 38.490 €

Technische Daten

Preis	38.490 €
Fahrzeugzustand	Gebrauchtwagen
Fahrzeugtyp	SUV/Geländewagen/Pickup
Kilometerstand	54.970 km
Hubraum	1968 cm ³
Leistung	147 kW (200 PS)
Kraftstoff	Diesel
Anzahl Sitzplätze	5
Anzahl Türen	4/5
Getriebe	Automatik
Umweltplakette	03.2023
Erstzulassung	Schwarz
Farbe	Klimatisierung
Klimaanlage	Teilleder
Innentyp	

Ausstattungsmerkmale

Klimatisierung
Garantie/Werksgarantie
Leichtmetallfelgen
Elektronisches Stabilitätsprogramm (ESP)
Antiblockiersystem (ABS)
Elektrische Wegfahrsperr
Navigationssystem
Schlüssellose Zentralverriegelung
Elektrische Fensterheber
Servolenkung
Scheckheftgepflegt
Tempomat
Standheizung
LED-Scheinwerfer
Sitzheizung Vorne
Partikelfilter
hu-au-neu u.v.m.

Beschreibung

Highlights:

- * Scheckheftgepflegt

Technik + Sicherheit:

- * Fahrprofilwahl für DCC

Multimedia:

- * Infotainment Online

Assistenzsysteme:

- * Multifunktionskamera (Für Fahrerassistenzsysteme)

Innen:

- * 230 Volt-Steckdose (bis 150 Watt)

Sitze + Polster:

- * Dreipunkt-Automatiksicherheitsgurt für mittleren Rücksitzplatz

Aussen:

- * Steuerung Außenspiegel & Dach in Schwarz

Scheinwerfer + Leuchten:

- * Gepäckraumleuchte

Räder + Reifen:

- * Reifen 235/45 R20

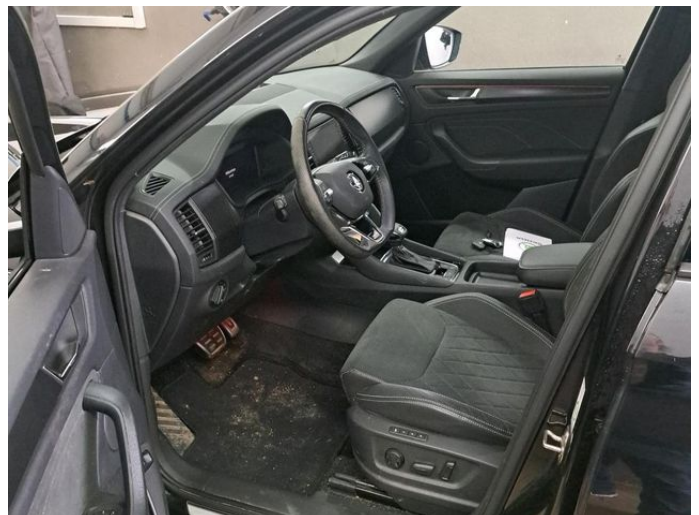
Pakete:

- * Ausstattungslinie Sportline

Sonstiges:

- ----(LED Scheinwerfer,Notbremsassistent,Keyless Entry)

Weitere Bilder





Ihr Auto. Unser Angebot. Deal?

Schnell und einfach verkaufen, auch ohne etwas Neues zu kaufen.

- Garantien
- Inzahlungnahme
- Finanzierung/Leasing
- Ersatzwagen
- Versicherung
- Probefahrt

und vieles mehr...



Alle Gebrauchtwagen auf www.auto-timmer.de



Alle Abbildungen zeigen Sonderausstattungen gegen Mehrpreis. Farben können abweichen. Solange der Vorrat reicht. Alle Angaben ohne Gewähr. Irrtümer, Änderungen und Zwischenverkauf vorbehalten.

^{DAT} Hinweis zu Kraftstoffverbrauch und CO₂-Emissionen: Die angegebenen Werte wurden nach dem vorgeschriebenen Messverfahren [VO (EG) 715/2007 und VO (EG) 692/2008 in der jeweils geltenden Fassung] ermittelt. Die Angaben beziehen sich nicht auf ein einzelnes Fahrzeug und sind nicht Bestandteil des Angebotes, sondern dienen allein zu Vergleichszwecken zwischen den verschiedenen Fahrzeugtypen.

Hinweis nach Richtlinie 1999/94/EG: Der Kraftstoffverbrauch und die CO₂-Emissionen eines Fahrzeugs hängen nicht nur von der effizienten Ausnutzung des Kraftstoffs durch das Fahrzeug ab, sondern werden auch vom Fahrverhalten und anderen nichttechnischen Faktoren beeinflusst. CO₂ ist das für die Erderwärmung hauptsächlich verantwortliche Treibhausgas. Weitere Informationen zum offiziellen Kraftstoffverbrauch und den offiziellen spezifischen CO₂-Emissionen neuer Personenkraftwagen können dem „Leitfaden über den Kraftstoffverbrauch, die CO₂-Emissionen und den Stromverbrauch neuer Personenkraftwagen“ entnommen werden, der bei uns oder unter www.dat.de unentgeltlich erhältlich ist. Für weitere Informationen siehe Pkw-Energieverbrauchskennzeichnungsverordnung – Pkw-EnVKV.

*Weitere Informationen zum offiziellen Kraftstoffverbrauch und zu den offiziellen spezifischen CO₂-Emissionen und ggf. zum Stromverbrauch neuer Pkw können dem Leitfaden über den offiziellen Kraftstoffverbrauch, die offiziellen spezifischen CO₂-Emissionen und den offiziellen Stromverbrauch neuer Pkw entnommen werden. Dieser ist an allen Verkaufsstellen und bei der Deutschen Automobil Treuhand GmbH unentgeltlich erhältlich, sowie unter www.dat.de.