

Fahrzeug-Id: 73BS8FSR12 / 030773



## SKODA Kodiaq 2.0 TDI DSG TOUR

**+AHK +PANO +MATRIX +ACC**  
1968cm<sup>3</sup>, 110 kW (150 PS), Diesel  
SUV/Geländewagen/Pickup, Automatik,  
Schwarz

**Preis: 29.980 €**

### Technische Daten

Preis	29.980 €
Fahrzeugzustand	Gebrauchtwagen
Fahrzeugtyp	SUV/Geländewagen/Pickup
Kilometerstand	69.219 km
Hubraum	1968 cm <sup>3</sup>
Leistung	110 kW (150 PS)
Kraftstoff	Diesel
Anzahl Sitzplätze	5
Anzahl Türen	4/5
Getriebe	Automatik
Umweltplakette	03.2022
Erstzulassung	Schwarz
Farbe	Klimatisierung
Klimaanlage	Stoff
Innentyp	

### Ausstattungsmerkmale

Klimatisierung  
Garantie/Werksgarantie  
Leichtmetallfelgen  
Elektronisches Stabilitätsprogramm (ESP)  
Antiblockiersystem (ABS)  
Elektrische Wegfahrsperrung  
Navigationssystem  
Schiebedach  
Schlüssellose Zentralverriegelung  
Elektrische Fensterheber  
Servolenkung  
Scheckheftgepflegt  
Tempomat  
LED-Scheinwerfer  
Sitzheizung Vorne  
Partikelfilter  
hu-au-neu u.v.m.

### Beschreibung

#### Highlights:

- \* Scheckheftgepflegt

#### Technik + Sicherheit:

- \* Personenerkennung

#### Multimedia:

- \* Farbige Multifunktionsanzeige im Kombiinstrument

#### Assistenzsysteme:

- \* Multifunktionskamera (Für Fahrerassistenzsysteme)

#### Innen:

- \* Abfallkorb

#### Sitze + Polster:

- \* Dreipunkt-Automatiksicherheitsgurt für mittleren Rücksitzplatz

**Aussen:**

- \* Außenspiegel in Wagenfarbe

**Scheinwerfer + Leuchten:**

- \* Gepäckraumleuchte

**Räder + Reifen:**

- \* Reifen 235/50 R19

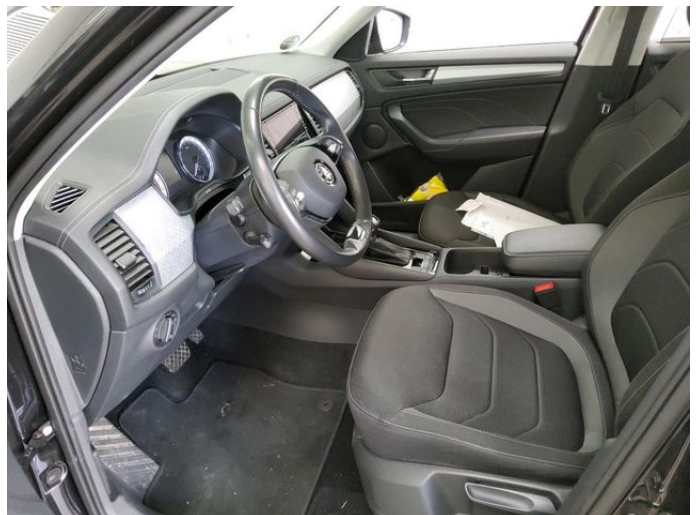
**Pakete:**

- \* "Sunset"

**Sonstiges:**

- ----(Spurhalteassistent,Abstandstempomat,LED Scheinwerfer,Keyless Entry)

## Weitere Bilder





## Ihr Auto. Unser Angebot. Deal?

Schnell und einfach verkaufen, auch ohne etwas Neues zu kaufen.

- Garantien
- Finanzierung/Leasing
- Versicherung
- Inzahlungnahme
- Ersatzwagen
- Probefahrt

und vieles mehr...



Alle Gebrauchtwagen auf [www.auto-timmer.de](http://www.auto-timmer.de)



Alle Abbildungen zeigen Sonderausstattungen gegen Mehrpreis. Farben können abweichen. Solange der Vorrat reicht. Alle Angaben ohne Gewähr. Irrtümer, Änderungen und Zwischenverkauf vorbehalten.

<sup>DAT</sup> Hinweis zu Kraftstoffverbrauch und CO<sub>2</sub>-Emissionen: Die angegebenen Werte wurden nach dem vorgeschriebenen Messverfahren [VO (EG) 715/2007 und VO (EG) 692/2008 in der jeweils geltenden Fassung] ermittelt. Die Angaben beziehen sich nicht auf ein einzelnes Fahrzeug und sind nicht Bestandteil des Angebotes, sondern dienen allein zu Vergleichszwecken zwischen den verschiedenen Fahrzeugtypen.

Hinweis nach Richtlinie 1999/94/EG: Der Kraftstoffverbrauch und die CO<sub>2</sub>-Emissionen eines Fahrzeugs hängen nicht nur von der effizienten Ausnutzung des Kraftstoffs durch das Fahrzeug ab, sondern werden auch vom Fahrverhalten und anderen nichttechnischen Faktoren beeinflusst. CO<sub>2</sub> ist das für die Erderwärmung hauptsächlich verantwortliche Treibhausgas. Weitere Informationen zum offiziellen Kraftstoffverbrauch und den offiziellen spezifischen CO<sub>2</sub>-Emissionen neuer Personenkraftwagen können dem „Leitfaden über den Kraftstoffverbrauch, die CO<sub>2</sub>-Emissionen und den Stromverbrauch neuer Personenkraftwagen“ entnommen werden, der bei uns oder unter [www.dat.de](http://www.dat.de) unentgeltlich erhältlich ist. Für weitere Informationen siehe Pkw-Energieverbrauchskennzeichnungsverordnung – Pkw-EnVKV.

\*Weitere Informationen zum offiziellen Kraftstoffverbrauch und zu den offiziellen spezifischen CO<sub>2</sub>-Emissionen und ggf. zum Stromverbrauch neuer Pkw können dem Leitfaden über den offiziellen Kraftstoffverbrauch, die offiziellen spezifischen CO<sub>2</sub>-Emissionen und den offiziellen Stromverbrauch neuer Pkw entnommen werden. Dieser ist an allen Verkaufsstellen und bei der Deutschen Automobil Treuhand GmbH unentgeltlich erhältlich, sowie unter [www.dat.de](http://www.dat.de).