

Fahrzeug-Id: 07LMKFSR23 / 062207



**SKODA Octavia Combi 2.0 TDI  
DSG CLEVER +LED +ACC +RKAM**  
1968cm<sup>3</sup>, 110 kW (150 PS), Diesel  
Kombi, Automatik, Blau

**Preis: 23.750 €**

## Technische Daten

|                   |                      |
|-------------------|----------------------|
| Preis             | 23.750 €             |
| Fahrzeugzustand   | Gebrauchtwagen       |
| Fahrzeugtyp       | Kombi                |
| Kilometerstand    | 36.205 km            |
| Hubraum           | 1968 cm <sup>3</sup> |
| Leistung          | 110 kW (150 PS)      |
| Kraftstoff        | Diesel               |
| Anzahl Sitzplätze | 5                    |
| Anzahl Türen      | 4/5                  |
| Getriebe          | Automatik            |
| Umweltplakette    | 02.2022              |
| Erstzulassung     | Blau                 |
| Farbe             | Klimatisierung       |
| Klimaanlage       | Stoff                |
| Innentyp          |                      |

## Ausstattungsmerkmale

Klimatisierung  
Leichtmetallfelgen  
Elektronisches Stabilitätsprogramm (ESP)  
Antiblockiersystem (ABS)  
Elektrische Wegfahrsperrung  
Navigationssystem  
Schlüssellose Zentralverriegelung  
Elektrische Fensterheber  
Servolenkung  
Scheckheftgepflegt  
Tempomat  
LED-Scheinwerfer  
Sitzheizung Vorne  
Partikelfilter  
hu-au-neu  
Elektrische Seitenspiegel  
Bluetooth u.v.m.

## Beschreibung

### Highlights:

- \* Scheckheftgepflegt

### Technik + Sicherheit:

- \* Geschwindigkeitsabhängige Servolenkung

### Multimedia:

- \* Infotainment Online

### Assistenzsysteme:

- \* Multifunktionskamera (Für Fahrerassistenzsysteme)

### Innen:

- \* 230 Volt-Steckdose (bis 150 Watt)

### Sitze + Polster:

- \* Dreipunkt-Automatiksicherheitsgurt für mittleren Rücksitzplatz

**Aussen:**

- \* Außenspiegel Fahrerseite konvex
- Beifahrerseite konvex

**Scheinwerfer + Leuchten:**

- \* Sicherheitsleuchten in den Seitentüren vorn

**Räder + Reifen:**

- \* Reifen 205/55 R17 91V

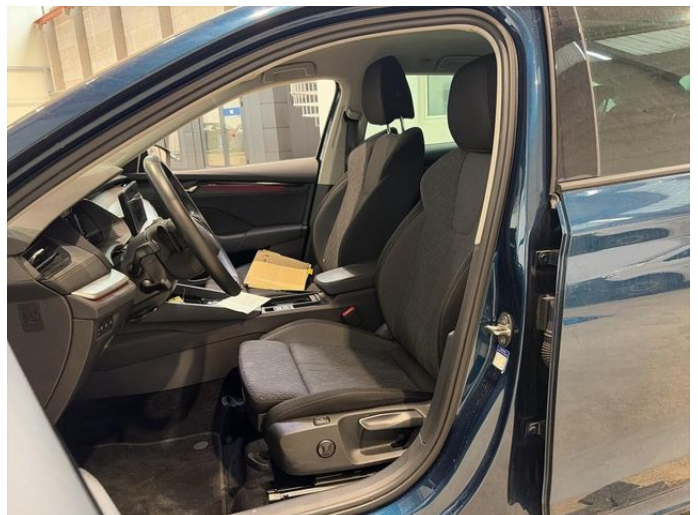
**Pakete:**

- \* Ausstattungspaket Reise

**Sonstiges:**

- ----(Abstandstempomat,LED Scheinwerfer,Notbremsassistent,Keyless Entry,Spurwechselassistent)

## Weitere Bilder





Alle Abbildungen zeigen Sonderausstattungen gegen Mehrpreis. Farben können abweichen. Solange der Vorrat reicht. Alle Angaben ohne Gewähr. Irrtümer, Änderungen und Zwischenverkauf vorbehalten.

<sup>DAT</sup> Hinweis zu Kraftstoffverbrauch und CO<sub>2</sub>-Emissionen: Die angegebenen Werte wurden nach dem vorgeschriebenen Messverfahren [VO (EG) 715/2007 und VO (EG) 692/2008 in der jeweils geltenden Fassung] ermittelt. Die Angaben beziehen sich nicht auf ein einzelnes Fahrzeug und sind nicht Bestandteil des Angebotes, sondern dienen allein zu Vergleichszwecken zwischen den verschiedenen Fahrzeugtypen.

Hinweis nach Richtlinie 1999/94/EG: Der Kraftstoffverbrauch und die CO<sub>2</sub>-Emissionen eines Fahrzeugs hängen nicht nur von der effizienten Ausnutzung des Kraftstoffs durch das Fahrzeug ab, sondern werden auch vom Fahrverhalten und anderen nichttechnischen Faktoren beeinflusst. CO<sub>2</sub> ist das für die Erderwärmung hauptsächlich verantwortliche Treibhausgas. Weitere Informationen zum offiziellen Kraftstoffverbrauch und den offiziellen spezifischen CO<sub>2</sub>-Emissionen neuer Personenkraftwagen können dem „Leitfaden über den Kraftstoffverbrauch, die CO<sub>2</sub>-Emissionen und den Stromverbrauch neuer Personenkraftwagen“ entnommen werden, der bei uns oder unter [www.dat.de](http://www.dat.de) unentgeltlich erhältlich ist. Für weitere Informationen siehe Pkw-Energieverbrauchskennzeichnungsverordnung – Pkw-EnVKV.

\*Weitere Informationen zum offiziellen Kraftstoffverbrauch und zu den offiziellen spezifischen CO<sub>2</sub>-Emissionen und ggf. zum Stromverbrauch neuer Pkw können dem Leitfaden über den offiziellen Kraftstoffverbrauch, die offiziellen spezifischen CO<sub>2</sub>-Emissionen und den offiziellen Stromverbrauch neuer Pkw entnommen werden. Dieser ist an allen Verkaufsstellen und bei der Deutschen Automobil Treuhand GmbH unentgeltlich erhältlich, sowie unter [www.dat.de](http://www.dat.de).