

Fahrzeug-Id: 38MS8FSR19 / 105138



**SKODA Octavia Combi 2.0 TDI
DSG +LED +NAVI +SHZ +ALU +
1968cm³, 110 kW (150 PS), Diesel
Kombi, Automatik, Weiss**

Preis: 22.470 €

Technische Daten

Preis	22.470 €
Fahrzeugzustand	Gebrauchtwagen
Fahrzeugtyp	Kombi
Kilometerstand	59.924 km
Hubraum	1968 cm ³
Leistung	110 kW (150 PS)
Kraftstoff	Diesel
Anzahl Sitzplätze	5
Anzahl Türen	4/5
Getriebe	Automatik
Umweltplakette	04.2023
Erstzulassung	Weiss
Farbe	Klimatisierung
Klimaanlage	Stoff
Innentyp	

Ausstattungsmerkmale

Klimatisierung
Garantie/Werksgarantie
Leichtmetallfelgen
Elektronisches Stabilitätsprogramm (ESP)
Antiblockiersystem (ABS)
Elektrische Wegfahrsperrung
Navigationssystem
Elektrische Fensterheber
Servolenkung
Scheckheftgepflegt
Tempomat
LED-Scheinwerfer
Sitzheizung Vorne
Partikelfilter
hu-au-neu
Elektrische Seitenspiegel
Bluetooth u.v.m.

Beschreibung

Highlights:

- * Scheckheftgepflegt

Technik + Sicherheit:

- * 2,0l TDI (4-Zylinder)
- * Dieselmotor)

Multimedia:

- * Infotainmentdisplay 10"

Assistenzsysteme:

- * Multifunktionskamera (Für Fahrerassistenzsysteme)

Innen:

- * Sonnenblenden mit Make-up-Spiegel auf der Beifahrerseite

Sitze + Polster:

- * Dreipunkt-Automatiksicherheitsgurt für mittleren Rücksitzplatz

Aussen:

- * Außenspiegel Fahrerseite konvex
- Beifahrerseite konvex

Scheinwerfer + Leuchten:

- * Nebelschlussleuchte und Rückfahrscheinwerfer

Räder + Reifen:

- * Reifenmobilitätsset (Reifenpannenspray inklusive Kompressor)

Sonstiges:

- * Zierleiste in Piano-Schwarz an den Luftauströmern vorn

Finanzierungsbeispiel:

- ----(Spurhalteassistent,LED Scheinwerfer,Notbremsassistent)

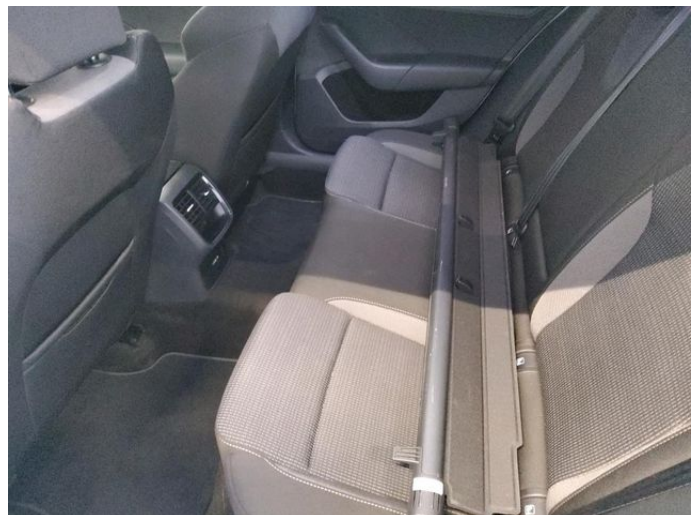
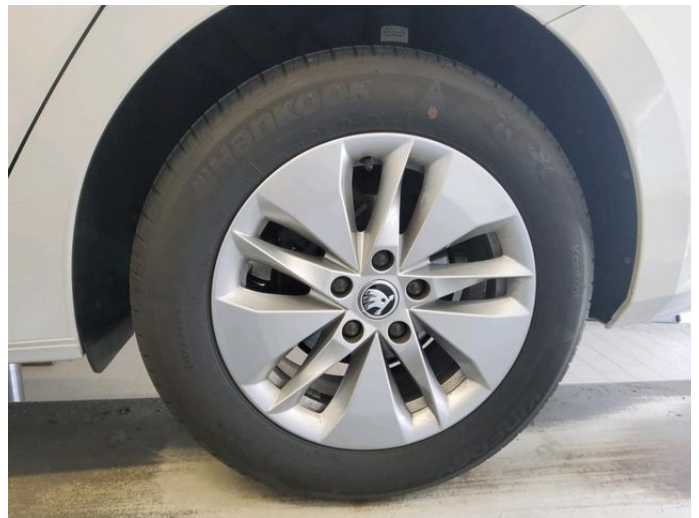
Weitere Bilder

Aktionsfinanzierung

Für 179,00 € mtl. finanzieren¹

Fahrzeugpreis:	22.470,00 €
Anzahlung:	5.561,01 €
Nettodarlehensbetrag:	16.908,99 €
Sollzins (gebunden) p.a.:	6,78 %
Effektiver Jahreszins:	6,99 %
Laufzeit:	48 Monate
Jährliche Fahrleistung:	10.000 km
Schlussrate mit:	12.497,61 €
Gesamtbetrag:	21.089,61 €
47 mtl. Finanzierungsrate	à 179,00 €

¹ Ein Angebot der Volkswagen Bank GmbH, Gilmerstraße 57, 38112 Braunschweig, für die wir als ungebundener Vermittler gemeinsam mit dem Kunden die für den Finanzierungsvertrag nötigen Vertragsunterlagen zusammenstellen. Bonität vorausgesetzt. Änderungen und Irrtümer vorbehalten. Es besteht ein gesetzliches Widerrufsrecht für Verbraucher.





Ihr Auto. Unser Angebot. Deal?

Schnell und einfach verkaufen, auch ohne etwas Neues zu kaufen.

- Garantien
- Inzahlungnahme
- Finanzierung/Leasing
- Ersatzwagen
- Versicherung
- Probefahrt

und vieles mehr...



Alle Gebrauchtwagen auf www.auto-timmer.de

Alle Abbildungen zeigen Sonderausstattungen gegen Mehrpreis. Farben können abweichen. Solange der Vorrat reicht. Alle Angaben ohne Gewähr. Irrtümer, Änderungen und Zwischenverkauf vorbehalten.

^{DAT} Hinweis zu Kraftstoffverbrauch und CO₂-Emissionen: Die angegebenen Werte wurden nach dem vorgeschriebenen Messverfahren [VO (EG) 715/2007 und VO (EG) 692/2008 in der jeweils geltenden Fassung] ermittelt. Die Angaben beziehen sich nicht auf ein einzelnes Fahrzeug und sind nicht Bestandteil des Angebotes, sondern dienen allein zu Vergleichszwecken zwischen den verschiedenen Fahrzeugtypen.

Hinweis nach Richtlinie 1999/94/EG: Der Kraftstoffverbrauch und die CO₂-Emissionen eines Fahrzeugs hängen nicht nur von der effizienten Ausnutzung des Kraftstoffs durch das Fahrzeug ab, sondern werden auch vom Fahrverhalten und anderen nichttechnischen Faktoren beeinflusst. CO₂ ist das für die Erderwärmung hauptsächlich verantwortliche Treibhausgas. Weitere Informationen zum offiziellen Kraftstoffverbrauch und den offiziellen spezifischen CO₂-Emissionen neuer Personenkraftwagen können dem „Leitfaden über den Kraftstoffverbrauch, die CO₂-Emissionen und den Stromverbrauch neuer Personenkraftwagen“ entnommen werden, der bei uns oder unter www.dat.de unentgeltlich erhältlich ist. Für weitere Informationen siehe Pkw-Energieverbrauchskennzeichnungsverordnung – Pkw-EnVKV.

*Weitere Informationen zum offiziellen Kraftstoffverbrauch und zu den offiziellen spezifischen CO₂-Emissionen und ggf. zum Stromverbrauch neuer Pkw können dem Leitfaden über den offiziellen Kraftstoffverbrauch, die offiziellen spezifischen CO₂-Emissionen und den offiziellen Stromverbrauch neuer Pkw entnommen werden. Dieser ist an allen Verkaufsstellen und bei der Deutschen Automobil Treuhand GmbH unentgeltlich erhältlich, sowie unter www.dat.de.