

Fahrzeug-Id: 85GS8FSR26 / 085185



**SKODA Octavia Combi 2.0 TDI
DSG TOUR +AHK +LED +CARPLA**
1968cm³, 110 kW (150 PS), Diesel
Kombi, Automatik, Blau

Preis: 19.880 €

Technische Daten

| | |
|-------------------|----------------------|
| Preis | 19.880 € |
| Fahrzeugzustand | Gebrauchtwagen |
| Fahrzeugtyp | Kombi |
| Kilometerstand | 101.911 km |
| Hubraum | 1968 cm ³ |
| Leistung | 110 kW (150 PS) |
| Kraftstoff | Diesel |
| Anzahl Sitzplätze | 5 |
| Anzahl Türen | 4/5 |
| Getriebe | Automatik |
| Umweltplakette | 03.2023 |
| Erstzulassung | Blau |
| Farbe | Klimatisierung |
| Klimaanlage | Stoff |
| Innentyp | |

Ausstattungsmerkmale

Klimatisierung
Garantie/Werksgarantie
Leichtmetallfelgen
Elektronisches Stabilitätsprogramm (ESP)
Antiblockiersystem (ABS)
Elektrische Wegfahrsperr
Navigationssystem
Schlüssellose Zentralverriegelung
Elektrische Fensterheber
Servolenkung
Scheckheftgepflegt
Tempomat
LED-Scheinwerfer
Sitzheizung Vorne
Partikelfilter
hu-au-neu
Elektrische Seitenspiegel u.v.m.

Beschreibung

Highlights:

- * Scheckheftgepflegt

Technik + Sicherheit:

- * 2,0l TDI
- 110 kW / 150 PS

Multimedia:

- * Infotainmentdisplay 10"

Assistenzsysteme:

- * Multifunktionskamera (Für Fahrerassistenzsysteme)

Innen:

- * Sonnenblenden mit Make-up-Spiegel auf der Beifahrerseite

Sitze + Polster:

- * Dreipunkt-Automatiksicherheitsgurt für mittleren Rücksitzplatz

Aussen:

- * Komfortöffnung mit elektrischer Heckklappenbedienung

Scheinwerfer + Leuchten:

- * Nebelschlussleuchte und Rückfahrscheinwerfer

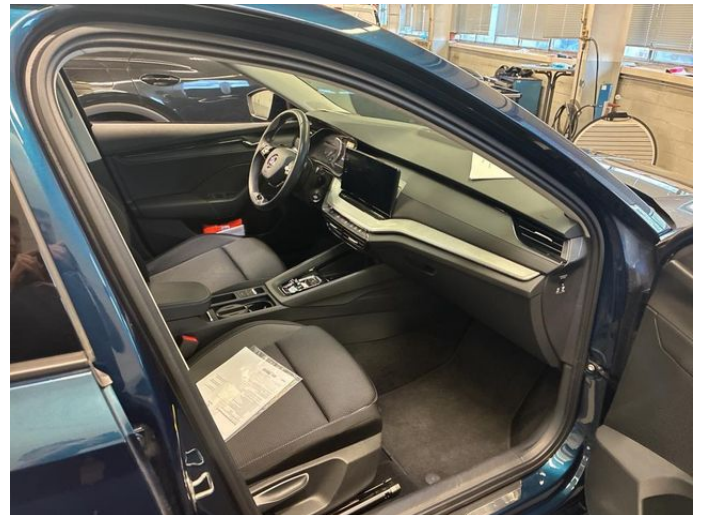
Räder + Reifen:

- * Reifenmobilitätsset (Reifenpannenspray inklusive Kompressor)

Sonstiges:

- ----(Spurhalteassistent,LED Scheinwerfer,Notbremsassistent,Keyless Entry)

Weitere Bilder





Ihr Auto. Unser Angebot. Deal?

Schnell und einfach verkaufen, auch ohne etwas Neues zu kaufen.

- Garantien
- Inzahlungnahme
- Finanzierung/Leasing
- Ersatzwagen
- Versicherung
- Probefahrt

und vieles mehr...



Alle Gebrauchtwagen auf www.auto-timmer.de



Alle Abbildungen zeigen Sonderausstattungen gegen Mehrpreis. Farben können abweichen. Solange der Vorrat reicht. Alle Angaben ohne Gewähr. Irrtümer, Änderungen und Zwischenverkauf vorbehalten.

^{DAT} Hinweis zu Kraftstoffverbrauch und CO₂-Emissionen: Die angegebenen Werte wurden nach dem vorgeschriebenen Messverfahren [VO (EG) 715/2007 und VO (EG) 692/2008 in der jeweils geltenden Fassung] ermittelt. Die Angaben beziehen sich nicht auf ein einzelnes Fahrzeug und sind nicht Bestandteil des Angebotes, sondern dienen allein zu Vergleichszwecken zwischen den verschiedenen Fahrzeugtypen.

Hinweis nach Richtlinie 1999/94/EG: Der Kraftstoffverbrauch und die CO₂-Emissionen eines Fahrzeugs hängen nicht nur von der effizienten Ausnutzung des Kraftstoffs durch das Fahrzeug ab, sondern werden auch vom Fahrverhalten und anderen nichttechnischen Faktoren beeinflusst. CO₂ ist das für die Erderwärmung hauptsächlich verantwortliche Treibhausgas. Weitere Informationen zum offiziellen Kraftstoffverbrauch und den offiziellen spezifischen CO₂-Emissionen neuer Personenkraftwagen können dem „Leitfaden über den Kraftstoffverbrauch, die CO₂-Emissionen und den Stromverbrauch neuer Personenkraftwagen“ entnommen werden, der bei uns oder unter www.dat.de unentgeltlich erhältlich ist. Für weitere Informationen siehe Pkw-Energieverbrauchskennzeichnungsverordnung – Pkw-EnVKV.

*Weitere Informationen zum offiziellen Kraftstoffverbrauch und zu den offiziellen spezifischen CO₂-Emissionen und ggf. zum Stromverbrauch neuer Pkw können dem Leitfaden über den offiziellen Kraftstoffverbrauch, die offiziellen spezifischen CO₂-Emissionen und den offiziellen Stromverbrauch neuer Pkw entnommen werden. Dieser ist an allen Verkaufsstellen und bei der Deutschen Automobil Treuhand GmbH unentgeltlich erhältlich, sowie unter www.dat.de.