

Fahrzeug-Id: 43DMKFSR10 / 077443

**Aktionsfi** ! **€19.000**  
**Fahrzeug im Vorlauf.**  
*Dieses Fahrzeug wird in Kürze bei uns eintreffen.*

Fahrzeugpreis:	20.450,00 €
Anzahlung:	5.075,46 €
Nettodarlehensbetrag:	15.374,54 €
Sollzins (gebunden) p.a.:	6,78 %
Effektiver Jahreszins:	6,99 %
Laufzeit:	24 Monate
Jährliche Fahrleistung:	10.000 km
Schlussrate mit:	12.206,17 €
Gesamtbetrag:	17.462,17 €
23 mtl. Finanzierungsraten	à 219,00 €



\* Ein Angebot der Volkswagen Bank GmbH, Gilhoferstraße 57, 38112 Braunschweig, für die wir als ungebundener Vermittler gemeinsam mit dem Kunden die für den Finanzierungsvertrag nötigen Vertragsunterlagen zusammenstellen. Bonität vorausgesetzt. Änderungen und Irrtümer vorbehalten. Es besteht ein gesetzliches Widerrufsrecht für Verbraucher.



## Technische Daten

Preis	20.450 €
Fahrzeugzustand	Gebrauchtwagen
Fahrzeugtyp	Kombi
Kilometerstand	109.254 km
Hubraum	1968 cm <sup>3</sup>
Leistung	110 kW (150 PS)
Kraftstoff	Diesel
Anzahl Sitzplätze	5
Anzahl Türen	4/5
Getriebe	Automatik
Umweltplakette	02.2023
Erstzulassung	Weiss
Farbe	Klimatisierung
Klimaanlage	Stoff
Innentyp	

**SKODA Octavia Combi 2.0 TDI  
DSG TOUR +AHK +LED +CARPLA**  
1968cm<sup>3</sup>, 110 kW (150 PS), Diesel  
Kombi, Automatik, Weiss

**Preis: 20.450 €**

## Ausstattungsmerkmale

Klimatisierung  
Garantie/Werksgarantie  
Leichtmetallfelgen  
Elektronisches Stabilitätsprogramm (ESP)  
Antiblockiersystem (ABS)  
Elektrische Wegfahrsperre  
Navigationssystem  
Schlüssellose Zentralverriegelung  
Elektrische Fensterheber  
Servolenkung  
Scheckheftgepflegt  
Tempomat  
LED-Scheinwerfer  
Sitzheizung Vorne  
Partikelfilter  
hu-au-neu  
Elektrische Seitenspiegel u.v.m.

## Beschreibung

### Highlights:

- \* Scheckheftgepflegt

### Technik + Sicherheit:

- \* Abbiegebremsfunktion und Ausweichunterstützung (Abbiege- und Ausweichassistent)

### Multimedia:

- \* Infotainmentdisplay 10"

### Assistenzsysteme:

- \* Multifunktionskamera (Für Fahrerassistenzsysteme)

### Innen:

- \* Kofferraumwendematte - Zweiseitiger Kofferraumbodenbelag (Teppich/gummiert)

### Sitze + Polster:

- \* Dreipunkt-Automatiksicherheitsgurt für mittleren Rücksitzplatz

**Aussen:**

- \* Außenspiegel Fahrerseite konvex
- Beifahrerseite konvex

**Scheinwerfer + Leuchten:**

- \* Gepäckraumbeleuchtung

**Räder + Reifen:**

- \* Reifen 205/55 R17 91V

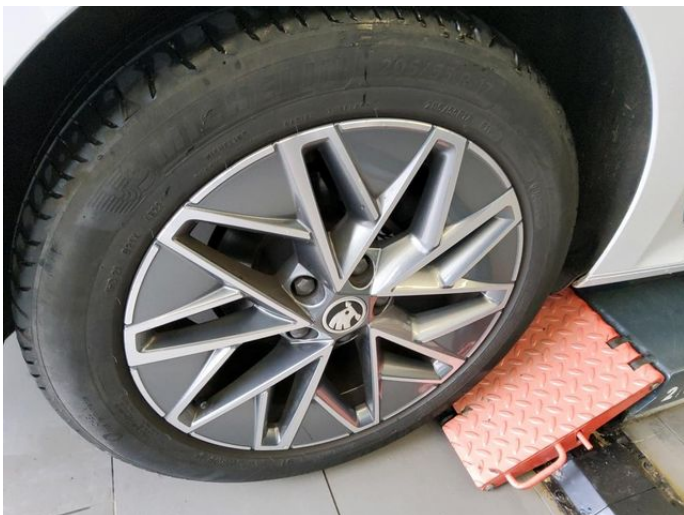
**Sonstiges:**

- \* Zierleiste in Piano-Schwarz an den Luftauströmern vorn

**Finanzierungsbeispiel:**

- ----(Spurhalteassistent,LED Scheinwerfer,Notbremsassistent,Keyless Entry)

## Weitere Bilder





Alle Abbildungen zeigen Sonderausstattungen gegen Mehrpreis. Farben können abweichen. Solange der Vorrat reicht. Alle Angaben ohne Gewähr. Irrtümer, Änderungen und Zwischenverkauf vorbehalten.

<sup>DAT</sup> Hinweis zu Kraftstoffverbrauch und CO<sub>2</sub>-Emissionen: Die angegebenen Werte wurden nach dem vorgeschriebenen Messverfahren [VO (EG) 715/2007 und VO (EG) 692/2008 in der jeweils geltenden Fassung] ermittelt. Die Angaben beziehen sich nicht auf ein einzelnes Fahrzeug und sind nicht Bestandteil des Angebotes, sondern dienen allein zu Vergleichszwecken zwischen den verschiedenen Fahrzeugtypen.

Hinweis nach Richtlinie 1999/94/EG: Der Kraftstoffverbrauch und die CO<sub>2</sub>-Emissionen eines Fahrzeugs hängen nicht nur von der effizienten Ausnutzung des Kraftstoffs durch das Fahrzeug ab, sondern werden auch vom Fahrverhalten und anderen nichttechnischen Faktoren beeinflusst. CO<sub>2</sub> ist das für die Erderwärmung hauptsächlich verantwortliche Treibhausgas. Weitere Informationen zum offiziellen Kraftstoffverbrauch und den offiziellen spezifischen CO<sub>2</sub>-Emissionen neuer Personenkraftwagen können dem „Leitfaden über den Kraftstoffverbrauch, die CO<sub>2</sub>-Emissionen und den Stromverbrauch neuer Personenkraftwagen“ entnommen werden, der bei uns oder unter [www.dat.de](http://www.dat.de) unentgeltlich erhältlich ist. Für weitere Informationen siehe Pkw-Energieverbrauchskennzeichnungsverordnung – Pkw-EnVKV.

\*Weitere Informationen zum offiziellen Kraftstoffverbrauch und zu den offiziellen spezifischen CO<sub>2</sub>-Emissionen und ggf. zum Stromverbrauch neuer Pkw können dem Leitfaden über den offiziellen Kraftstoffverbrauch, die offiziellen spezifischen CO<sub>2</sub>-Emissionen und den offiziellen Stromverbrauch neuer Pkw entnommen werden. Dieser ist an allen Verkaufsstellen und bei der Deutschen Automobil Treuhand GmbH unentgeltlich erhältlich, sowie unter [www.dat.de](http://www.dat.de).