

Fahrzeug-Id: M016415M / 016415



**SKODA Octavia Combi 2.0 TSI
DSG RS CANTON*AHK*DCC*360°**
1984cm³, 195 kW (265 PS), Benzin
Kombi, Automatik, Grau

Preis: 44.995 €

Technische Daten

Preis	44.995 €
Fahrzeugzustand	Neuwagen
Fahrzeugtyp	Kombi
Kilometerstand	10 km
Hubraum	1984 cm ³
Leistung	195 kW (265 PS)
Kraftstoff	Benzin
Anzahl Sitzplätze	5
Anzahl Türen	4/5
Getriebe	Automatik
Umweltplakette	Neu
Erstzulassung	Grau
Farbe	Klimatisierung
Klimaanlage	Stoff
Innentyp	

Ausstattungsmerkmale

Klimatisierung
Garantie/Werksgarantie
Leichtmetallfelgen
Elektronisches Stabilitätsprogramm (ESP)
Antiblockiersystem (ABS)
Navigationssystem
Schlüssellose Zentralverriegelung
Elektrische Fensterheber
Servolenkung
Scheckheftgepflegt
Tempomat
LED-Scheinwerfer
Sitzheizung Vorne
hu-au-neu
Elektrische Seitenspiegel
Sportfahrwerk
Bluetooth u.v.m.

Verbrauch (WLTP)

7,1 l/100km (kombiniert)
10,8 l/100km (Innenstadt)
5,9 l/100km (Stadttrand)
7,3 l/100km (Landstraße)
6,6 l/100km (Autobahn)
162 g/km (komb.)

CO₂-Emissionen (WLTP)

CO₂-Klasse

Auf Grundlage der CO₂-Emissionen (kombiniert)



Energiekosten bei 15.000 km Jahresfahrleistung

2.045 €/Jahr

Kraftstoffpreis

1,92 €/l (Jahresdurchschnitt 2023)

Mögliche CO₂-Kosten über die nächsten 10 Jahre (15.000 km/Jahr)

2.795 € (bei einem angenommenen mittleren durchschnittlichen CO₂-Preis von 115 €/t)

1.215 € (bei einem angenommenen niedrigen durchschnittlichen CO₂-Preis von 50 €/t)

4.617 € (bei einem angenommenen hohen durchschnittlichen CO₂-Preis von 190 €/t)
194 €/Jahr

Kraftfahrzeugsteuer

Beschreibung

Technik + Sicherheit:

- * Warnanlage für Sicherheitsgurte
- Fahrer-/Beifahrerseite

Multimedia:

- * Induktionsladeschale für Smartphone

Assistenzsysteme:

- * Fahrprofilauswahl

Innen:

- * Edelstahlpedale Sportdesign

Sitze + Polster:

- * 3-Punkt-Sicherheitsgurte hinten

Aussen:

- * Türgriffe innen verchromt

Scheinwerfer + Leuchten:

- * Leseleuchten vorn und hinten

Räder + Reifen:

- * LM-Felgen 7,5x19 (Elias
- Anthrazit
- glanzgedreht)

Pakete:

- * Sicherheits-Paket

Sonstiges:

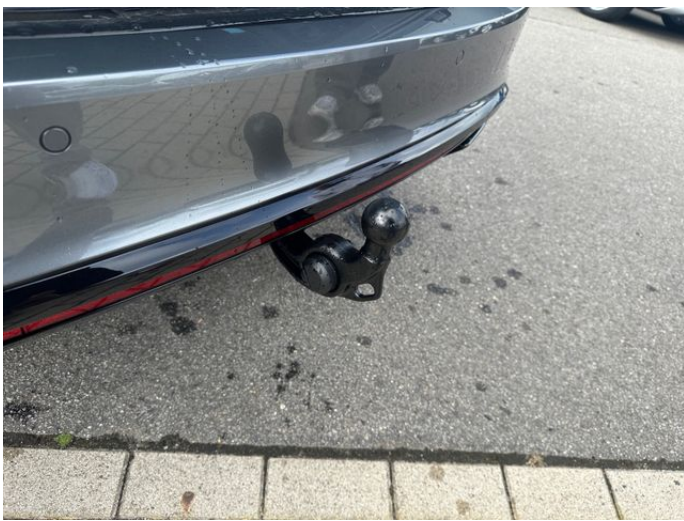
ACHTUNG PREISSENKUNG!

- ----(Abstandstempomat,LED Scheinwerfer,Notbremsassistent,Keyless Entry)

Weitere Bilder







Ihr Auto. Unser Angebot. Deal?

Schnell und einfach verkaufen, auch ohne etwas Neues zu kaufen.



Garantien



Inzahlungnahme



Finanzierung/
Leasing



Ersatzwagen



Versicherung



Probefahrt

und vieles mehr...



SKODA



SEAT



CUPRA



Nutzfahrzeuge



Audi Service

TIMMER
Mobilität nach Maß.



Alle Gebrauchtwagen auf www.auto-timmer.de



SKODA



SEAT



CUPRA



Nutzfahrzeuge



Audi Service

TIMMER
Mobilität nach Maß.

Alle Abbildungen zeigen Sonderausstattungen gegen Mehrpreis. Farben können abweichen. Solange der Vorrat reicht. Alle Angaben ohne Gewähr. Irrtümer, Änderungen und Zwischenverkauf vorbehalten.

^{DAT} Hinweis zu Kraftstoffverbrauch und CO₂-Emissionen: Die angegebenen Werte wurden nach dem vorgeschriebenen Messverfahren [VO (EG) 715/2007 und VO (EG) 692/2008 in der jeweils geltenden Fassung] ermittelt. Die Angaben beziehen sich nicht auf ein einzelnes Fahrzeug und sind nicht Bestandteil des Angebotes, sondern dienen allein zu Vergleichszwecken zwischen den verschiedenen Fahrzeugtypen.

Hinweis nach Richtlinie 1999/94/EG: Der Kraftstoffverbrauch und die CO₂-Emissionen eines Fahrzeugs hängen nicht nur von der effizienten Ausnutzung des Kraftstoffs durch das Fahrzeug ab, sondern werden auch vom Fahrverhalten und anderen nichttechnischen Faktoren beeinflusst. CO₂ ist das für die Erderwärmung hauptsächlich verantwortliche Treibhausgas. Weitere Informationen zum offiziellen Kraftstoffverbrauch und den offiziellen spezifischen CO₂-Emissionen neuer Personenkraftwagen können dem „Leitfaden über den Kraftstoffverbrauch, die CO₂-Emissionen und den Stromverbrauch neuer Personenkraftwagen“ entnommen werden, der bei uns oder unter www.dat.de unentgeltlich erhältlich ist. Für weitere Informationen siehe Pkw-Energieverbrauchskennzeichnungsverordnung – Pkw-EnVKV.

*Weitere Informationen zum offiziellen Kraftstoffverbrauch und zu den offiziellen spezifischen CO₂-Emissionen und ggf. zum Stromverbrauch neuer Pkw können dem Leitfaden über den offiziellen Kraftstoffverbrauch, die offiziellen spezifischen CO₂-Emissionen und den offiziellen Stromverbrauch neuer Pkw entnommen werden. Dieser ist an allen Verkaufsstellen und bei der Deutschen Automobil Treuhand GmbH unentgeltlich erhältlich, sowie unter www.dat.de.