

Fahrzeug-Id: 44BS8FSY4 / 166444



## SKODA Octavia III Combi 1.6 TDI STYLE \*AHK \*LED \*NAVI

1598cm<sup>3</sup>, 85 kW (116 PS), Diesel  
Kombi, Schaltgetriebe, Schwarz

**Preis: 18.950 €**



### Technische Daten

Preis	18.950 €
Fahrzeugzustand	Gebrauchtwagen
Fahrzeugtyp	Kombi
Kilometerstand	47.033 km
Hubraum	1598 cm <sup>3</sup>
Leistung	85 kW (116 PS)
Kraftstoff	Diesel
Anzahl Sitzplätze	5
Anzahl Türen	4/5
Getriebe	Schaltgetriebe
Umweltplakette	12.2020
Erstzulassung	Schwarz
Farbe	Klimatisierung
Klimaanlage	Stoff
Innentyp	

### Ausstattungsmerkmale

Klimatisierung  
Garantie/Werksgarantie  
Leichtmetallfelgen  
Elektronisches Stabilitätsprogramm (ESP)  
Antiblockiersystem (ABS)  
Elektrische Wegfahrsperr  
Navigationssystem  
Elektrische Fensterheber  
Servolenkung  
Scheckheftgepflegt  
Tempomat  
LED-Scheinwerfer  
Sitzheizung Vorne  
Partikelfilter  
hu-au-neu  
Elektrische Seitenspiegel  
Bordcomputer u.v.m.

### Beschreibung

#### Highlights:

- \* Garantie

#### Technik + Sicherheit:

- \* Frontantrieb

#### Multimedia:

- \* 8 Lautsprecher

#### Assistenzsysteme:

- \* Fahrlichtassistent (Easy Light Assist)

#### Innen:

- \* Handschuhfachklimatisierung

#### Sitze + Polster:

- \* Kindersitzbefestigung ISOFIX und Top Tether für die äußeren Rücksitze

**Aussen:**

- \* Stoßfänger vorn mit Chromspange

**Scheinwerfer + Leuchten:**

- \* Sicherheitsleuchten in den Seitentüren vorn

**Räder + Reifen:**

- \* Reifenmobilitätsset (Reifenpannenspray inklusive Kompressor)

**Pakete:**

- \* Ausstattungspaket Licht&Design

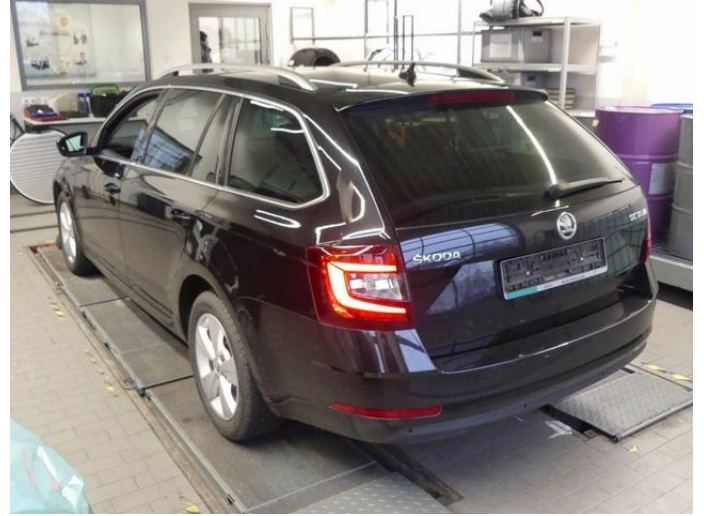
**Sonstiges:**

- \* Karosserievariante Combi

**Finanzierungsbeispiel:**

- ----(LED Scheinwerfer,Notbremsassistent)

## Weitere Bilder



Alle Abbildungen zeigen Sonderausstattungen gegen Mehrpreis. Farben können abweichen. Solange der Vorrat reicht. Alle Angaben ohne Gewähr. Irrtümer, Änderungen und Zwischenverkauf vorbehalten.

<sup>DAT</sup> Hinweis zu Kraftstoffverbrauch und CO<sub>2</sub>-Emissionen: Die angegebenen Werte wurden nach dem vorgeschriebenen Messverfahren [VO (EG) 715/2007 und VO (EG) 692/2008 in der jeweils geltenden Fassung] ermittelt. Die Angaben beziehen sich nicht auf ein einzelnes Fahrzeug und sind nicht Bestandteil des Angebotes, sondern dienen allein zu Vergleichszwecken zwischen den verschiedenen Fahrzeugtypen.

Hinweis nach Richtlinie 1999/94/EG: Der Kraftstoffverbrauch und die CO<sub>2</sub>-Emissionen eines Fahrzeugs hängen nicht nur von der effizienten Ausnutzung des Kraftstoffs durch das Fahrzeug ab, sondern werden auch vom Fahrverhalten und anderen nichttechnischen Faktoren beeinflusst. CO<sub>2</sub> ist das für die Erderwärmung hauptsächlich verantwortliche Treibhausgas. Weitere Informationen zum offiziellen Kraftstoffverbrauch und den offiziellen spezifischen CO<sub>2</sub>-Emissionen neuer Personenkraftwagen können dem „Leitfaden über den Kraftstoffverbrauch, die CO<sub>2</sub>-Emissionen und den Stromverbrauch neuer Personenkraftwagen“ entnommen werden, der bei uns oder unter [www.dat.de](http://www.dat.de) unentgeltlich erhältlich ist. Für weitere Informationen siehe Pkw-Energieverbrauchskennzeichnungsverordnung – Pkw-EnVKV.

\*Weitere Informationen zum offiziellen Kraftstoffverbrauch und zu den offiziellen spezifischen CO<sub>2</sub>-Emissionen und ggf. zum Stromverbrauch neuer Pkw können dem Leitfaden über den offiziellen Kraftstoffverbrauch, die offiziellen spezifischen CO<sub>2</sub>-Emissionen und den offiziellen Stromverbrauch neuer Pkw entnommen werden. Dieser ist an allen Verkaufsstellen und bei der Deutschen Automobil Treuhand GmbH unentgeltlich erhältlich, sowie unter [www.dat.de](http://www.dat.de).