

Fahrzeug-Id: 98MS8FSY2 / 095398



**SKODA Octavia III Combi 2.0 TDI  
DSG SPORT \*AHK \*LED \*N**  
1968cm<sup>3</sup>, 110 kW (150 PS), Diesel  
Kombi, Automatik, Schwarz

**Preis: 17.970 €**

## Technische Daten

Preis	17.970 €
Fahrzeugzustand	Gebrauchtwagen
Fahrzeugtyp	Kombi
Kilometerstand	121.613 km
Hubraum	1968 cm <sup>3</sup>
Leistung	110 kW (150 PS)
Kraftstoff	Diesel
Anzahl Sitzplätze	5
Anzahl Türen	4/5
Getriebe	Automatik
Umweltplakette	01.2020
Erstzulassung	Schwarz
Farbe	Klimatisierung
Klimaanlage	Stoff
Innentyp	

## Ausstattungsmerkmale

Klimatisierung  
Garantie/Werksgarantie  
Leichtmetallfelgen  
Elektronisches Stabilitätsprogramm (ESP)  
Antiblockiersystem (ABS)  
Elektrische Wegfahrsperre  
Navigationssystem  
Schlüssellose Zentralverriegelung  
Elektrische Fensterheber  
Servolenkung  
Scheckheftgepflegt  
Tempomat  
LED-Scheinwerfer  
Sitzheizung Vorne  
Partikelfilter  
hu-au-neu  
Elektrische Seitenspiegel u.v.m.

## Beschreibung

### Highlights:

- \* Garantie

### Technik + Sicherheit:

- \* Frontantrieb

### Multimedia:

- \* 8 Lautsprecher

### Assistenzsysteme:

- \* Multifunktionskamera (Für Fahrerassistenzsysteme)

### Innen:

- \* Handschuhfachklimatisierung

### Sitze + Polster:

- \* Integrierte Kopfstützen vorn

**Aussen:**

- \* Steuerung Außenspiegel & Dach in Schwarz

**Scheinwerfer + Leuchten:**

- \* Heckleuchten in Kristallglasoptik

**Räder + Reifen:**

- \* Reifenmobilitätsset (Reifenpannspray inklusive Kompressor)

**Pakete:**

- \* Ausstattungspaket Parken&Rangieren

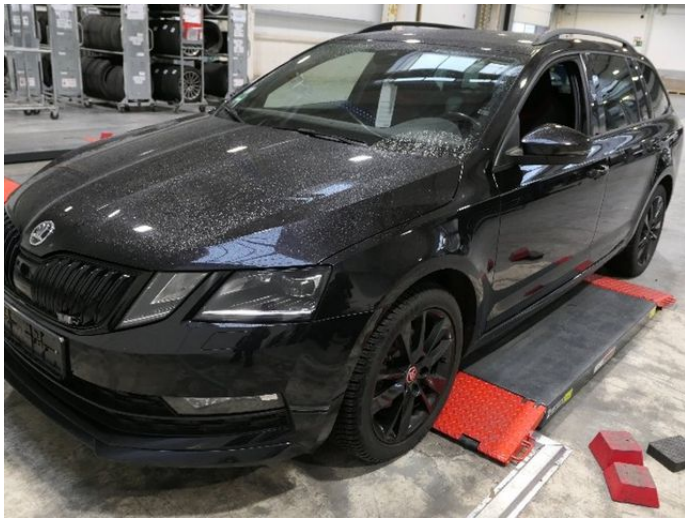
**Sonstiges:**

- \* Sondermodell SPORT EDITION 17"

**Finanzierungsbeispiel:**

- ----(Spurhalteassistent,Abstandstempomat,LED Scheinwerfer,Keyless Entry)

## Weitere Bilder



Alle Abbildungen zeigen Sonderausstattungen gegen Mehrpreis. Farben können abweichen. Solange der Vorrat reicht. Alle Angaben ohne Gewähr. Irrtümer, Änderungen und Zwischenverkauf vorbehalten.

<sup>DAT</sup> Hinweis zu Kraftstoffverbrauch und CO<sub>2</sub>-Emissionen: Die angegebenen Werte wurden nach dem vorgeschriebenen Messverfahren [VO (EG) 715/2007 und VO (EG) 692/2008 in der jeweils geltenden Fassung] ermittelt. Die Angaben beziehen sich nicht auf ein einzelnes Fahrzeug und sind nicht Bestandteil des Angebotes, sondern dienen allein zu Vergleichszwecken zwischen den verschiedenen Fahrzeugtypen.

Hinweis nach Richtlinie 1999/94/EG: Der Kraftstoffverbrauch und die CO<sub>2</sub>-Emissionen eines Fahrzeugs hängen nicht nur von der effizienten Ausnutzung des Kraftstoffs durch das Fahrzeug ab, sondern werden auch vom Fahrverhalten und anderen nichttechnischen Faktoren beeinflusst. CO<sub>2</sub> ist das für die Erderwärmung hauptsächlich verantwortliche Treibhausgas. Weitere Informationen zum offiziellen Kraftstoffverbrauch und den offiziellen spezifischen CO<sub>2</sub>-Emissionen neuer Personenkraftwagen können dem „Leitfaden über den Kraftstoffverbrauch, die CO<sub>2</sub>-Emissionen und den Stromverbrauch neuer Personenkraftwagen“ entnommen werden, der bei uns oder unter [www.dat.de](http://www.dat.de) unentgeltlich erhältlich ist. Für weitere Informationen siehe Pkw-Energieverbrauchskennzeichnungsverordnung – Pkw-EnVKV.

\*Weitere Informationen zum offiziellen Kraftstoffverbrauch und zu den offiziellen spezifischen CO<sub>2</sub>-Emissionen und ggf. zum Stromverbrauch neuer Pkw können dem Leitfaden über den offiziellen Kraftstoffverbrauch, die offiziellen spezifischen CO<sub>2</sub>-Emissionen und den offiziellen Stromverbrauch neuer Pkw entnommen werden. Dieser ist an allen Verkaufsstellen und bei der Deutschen Automobil Treuhand GmbH unentgeltlich erhältlich, sowie unter [www.dat.de](http://www.dat.de).