

Fahrzeug-Id: 47MST8800 / 070147



**SKODA Scala 1.5 TSI Monte Carlo\*DSG\*AHK\*LED\*ACC\***  
1498cm<sup>3</sup>, 110 kW (150 PS), Benzin  
Limousine, Automatik, Grau

**Preis: 34.290 €**

## Technische Daten

Preis	34.290 €
Fahrzeugzustand	Tageszulassung
Fahrzeugtyp	Limousine
Kilometerstand	99 km
Hubraum	1498 cm <sup>3</sup>
Leistung	110 kW (150 PS)
Kraftstoff	Benzin
Anzahl Sitzplätze	5
Anzahl Türen	4/5
Getriebe	Automatik
Umweltplakette	07.2025
Erstzulassung	Grau
Farbe	Klimatisierung
Klimaanlage	Stoff
Innentyp	

## Ausstattungsmerkmale

Klimatisierung  
Garantie/Werksgarantie  
Leichtmetallfelgen  
Elektronisches Stabilitätsprogramm (ESP)  
Antiblockiersystem (ABS)  
Elektrische Wegfahrsperre  
Navigationssystem  
Elektrische Fensterheber  
Servolenkung  
Tempomat  
LED-Scheinwerfer  
hu-au-neu  
Elektrische Seitenspiegel  
Sportfahrwerk  
Sportpaket  
Bluetooth  
Bordcomputer u.v.m.

## Verbrauch (WLTP)

5,6 l/100km (kombiniert)  
7,3 l/100km (Innenstadt)  
4,8 l/100km (Stadttrand)  
5,6 l/100km (Landstraße)  
5,6 l/100km (Autobahn)  
125 g/km (komb.)

## CO<sub>2</sub>-Emissionen (WLTP)

### CO<sub>2</sub>-Klasse

Auf Grundlage der CO<sub>2</sub>-Emissionen (kombiniert)



**Energiekosten bei 15.000 km Jahresfahrleistung**

1.613 €/Jahr

**Kraftstoffpreis**

1,92 €/l (Jahresdurchschnitt 2023)

**Mögliche CO<sub>2</sub>-Kosten über die nächsten 10 Jahre (15.000 km/Jahr)**

2.156 € (bei einem angenommenen mittleren durchschnittlichen CO<sub>2</sub>-Preis von 115 €/t)

938 € (bei einem angenommenen niedrigen durchschnittlichen CO<sub>2</sub>-Preis von 50 €/t)

3.563 € (bei einem angenommenen hohen durchschnittlichen CO<sub>2</sub>-Preis von 190 €/t)

92 €/Jahr

**Kraftfahrzeugsteuer**

## Beschreibung

**Technik + Sicherheit:**

- \* Elektr. Bremskraftverteilung (EBV)

**Multimedia:**

- \* Induktionsladeschale für Smartphone

**Assistenzsysteme:**

- \* Fahrprofilauswahl

**Innen:**

- \* Ablagenetz (unter Hutablage)

**Sitze + Polster:**

- \* Ablage Tasche an Vordersitzlehnen

**Aussen:**

- \* Außenspiegel schwarz lackiert

**Scheinwerfer + Leuchten:**

- \* Kennzeichenbeleuchtung LED

**Räder + Reifen:**

- \* LM-Felgen 7x18 (Ursa
- schwarz
- glanzgedreht)

**Pakete:**

- \* Komfort-Paket Plus

**Sonstiges:**

- \* Sonderlackierung Stahl-Grau

**Finanzierungsbeispiel:**

- ----(Abstandstempomat,LED Scheinwerfer,Notbremsassistent)

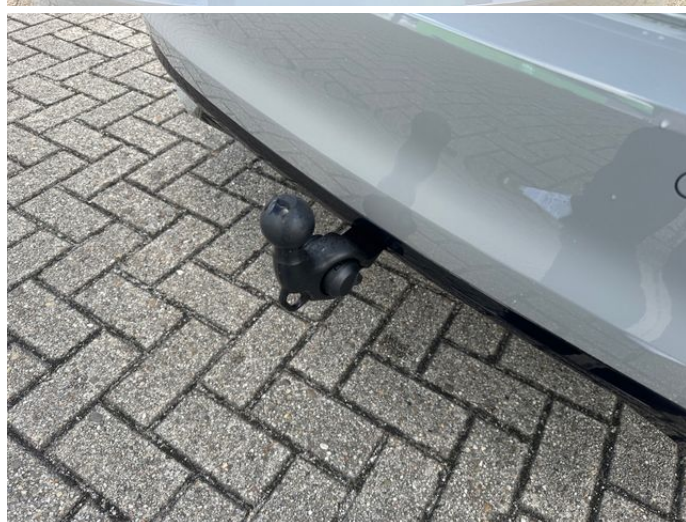
## Weitere Bilder











Alle Abbildungen zeigen Sonderausstattungen gegen Mehrpreis. Farben können abweichen. Solange der Vorrat reicht. Alle Angaben ohne Gewähr. Irrtümer, Änderungen und Zwischenverkauf vorbehalten.

<sup>DAT</sup> Hinweis zu Kraftstoffverbrauch und CO<sub>2</sub>-Emissionen: Die angegebenen Werte wurden nach dem vorgeschriebenen Messverfahren [VO (EG) 715/2007 und VO (EG) 692/2008 in der jeweils geltenden Fassung] ermittelt. Die Angaben beziehen sich nicht auf ein einzelnes Fahrzeug und sind nicht Bestandteil des Angebotes, sondern dienen allein zu Vergleichszwecken zwischen den verschiedenen Fahrzeugtypen.

Hinweis nach Richtlinie 1999/94/EG: Der Kraftstoffverbrauch und die CO<sub>2</sub>-Emissionen eines Fahrzeugs hängen nicht nur von der effizienten Ausnutzung des Kraftstoffs durch das Fahrzeug ab, sondern werden auch vom Fahrverhalten und anderen nichttechnischen Faktoren beeinflusst. CO<sub>2</sub> ist das für die Erderwärmung hauptsächlich verantwortliche Treibhausgas. Weitere Informationen zum offiziellen Kraftstoffverbrauch und den offiziellen spezifischen CO<sub>2</sub>-Emissionen neuer Personenkraftwagen können dem „Leitfaden über den Kraftstoffverbrauch, die CO<sub>2</sub>-Emissionen und den Stromverbrauch neuer Personenkraftwagen“ entnommen werden, der bei uns oder unter [www.dat.de](http://www.dat.de) unentgeltlich erhältlich ist. Für weitere Informationen siehe Pkw-Energieverbrauchskennzeichnungsverordnung – Pkw-EnVKV.

\*Weitere Informationen zum offiziellen Kraftstoffverbrauch und zu den offiziellen spezifischen CO<sub>2</sub>-Emissionen und ggf. zum Stromverbrauch neuer Pkw können dem Leitfaden über den offiziellen Kraftstoffverbrauch, die offiziellen spezifischen CO<sub>2</sub>-Emissionen und den offiziellen Stromverbrauch neuer Pkw entnommen werden. Dieser ist an allen Verkaufsstellen und bei der Deutschen Automobil Treuhand GmbH unentgeltlich erhältlich, sowie unter [www.dat.de](http://www.dat.de).