

Fahrzeug-Id: 38GST000 / 034538

Aktionsfinanzierung

Für 229,00 € mtl. finanzieren¹

| | |
|----------------------------|-------------|
| Fahrzeugpreis: | 36.589,00 € |
| Anzahlung: | 9.051,72 € |
| Nettodarlehensbetrag: | 27.537,28 € |
| Sollzins (gebunden) p.a.: | 6,78 % |
| Effektiver Jahreszins: | 6,99 % |
| Laufzeit: | 24 Monate |
| Jährliche Fahrleistung: | 10.000 km |
| Schlussrate mit: | 25.882,47 € |
| Gesamtbetrag: | 31.378,47 € |
| 23 mtl. Finanzierungsraten | à 229,00 € |



¹Ein Angebot der Volkswagen Bank GmbH, Gilhoferstraße 57, 38112 Braunschweig, für die wir als ungebundener Vermittler gemeinsam mit dem Kunden die für den Finanzierungsvertrag nötigen Vertragsunterlagen zusammenstellen. Bonität vorausgesetzt. Änderungen und Irrtümer vorbehalten. Es besteht ein gesetzliches Widerrufsrecht für Verbraucher.



Technische Daten

| | |
|-------------------|----------------------|
| Preis | 36.589 € |
| Fahrzeugzustand | Gebrauchtwagen |
| Fahrzeugtyp | Kombi |
| Kilometerstand | 29.999 km |
| Hubraum | 1968 cm ³ |
| Leistung | 110 kW (150 PS) |
| Kraftstoff | Diesel |
| Anzahl Sitzplätze | 5 |
| Anzahl Türen | 4/5 |
| Getriebe | Automatik |
| Umweltplakette | 03.2025 |
| Erstzulassung | Schwarz |
| Farbe | Klimatisierung |
| Klimaanlage | Stoff |
| Innentyp | |

**SKODA Superb Kombi 2.0 TDI
DSG SELECTION *AHK *MATRIX**
1968cm³, 110 kW (150 PS), Diesel
Kombi, Automatik, Schwarz

Preis: 36.589 €

Ausstattungsmerkmale

Klimatisierung
Garantie/Werksgarantie
Leichtmetallfelgen
Elektronisches Stabilitätsprogramm (ESP)
Antiblockiersystem (ABS)
Elektrische Wegfahrsperre
Navigationssystem
Schlüssellose Zentralverriegelung
Elektrische Fensterheber
Servolenkung
Scheckheftgepflegt
Tempomat
LED-Scheinwerfer
Sitzheizung Vorne
Partikelfilter
hu-au-neu
Elektrische Seitenspiegel u.v.m.

Beschreibung

Highlights:

- * Scheckheftgepflegt

Technik + Sicherheit:

- * Start/Stop-Anlage mit Rekuperation (Bremsenergie-Rückgewinnung)

Multimedia:

- * Komforttelefonie: Wireless Charging (fast charge) ohne Außenantennenanbindung

Assistenzsysteme:

- * Kreuzungs-Assistent (Crossroad Assist)

Innen:

- * Gepäck-/Laderaumabdeckung

Sitze + Polster:

- * Sitzbezug / Polsterung: Stoff Loft schwarz

Aussen:

- * Anhängervorrichtung mechanisch schwenkbar und elektrisch auslösbar
- mit Adapter

Scheinwerfer + Leuchten:

- * Lichtassistent (Coming Home
- Leaving Home)

Räder + Reifen:

- * LM-Felgen 7,5x17 (Alrakis Aero
- schwarz
- glanzgedreht)

Pakete:

- * Transport Paket

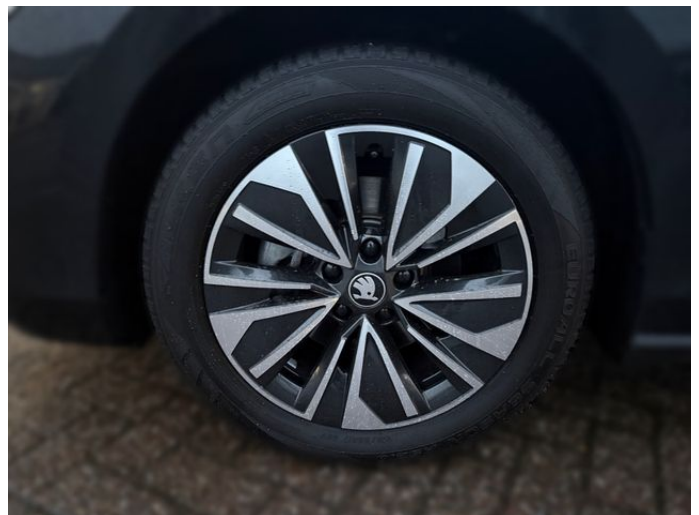
Sonstiges:

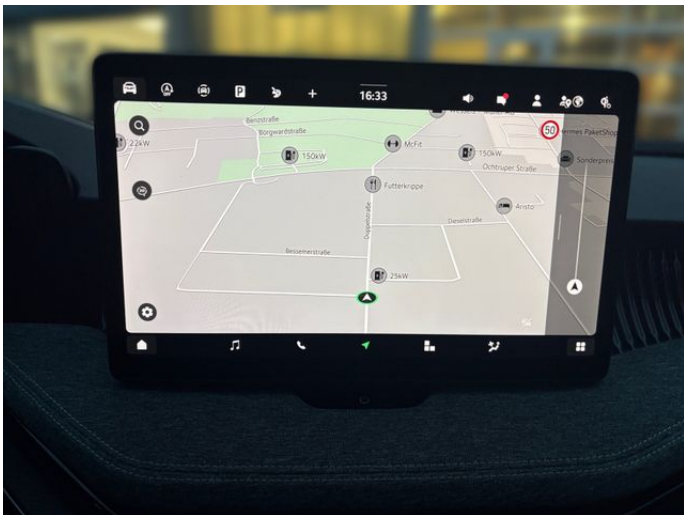
- * Variable Boden inkl. Verrankerung für Ladeboden + Organizer

Finanzierungsbeispiel:

- ----(Abstandstempomat,LED Scheinwerfer,Notbremsassistent,Keyless Entry)

Weitere Bilder







Alle Abbildungen zeigen Sonderausstattungen gegen Mehrpreis. Farben können abweichen. Solange der Vorrat reicht. Alle Angaben ohne Gewähr. Irrtümer, Änderungen und Zwischenverkauf vorbehalten.

^{DAT} Hinweis zu Kraftstoffverbrauch und CO₂-Emissionen: Die angegebenen Werte wurden nach dem vorgeschriebenen Messverfahren [VO (EG) 715/2007 und VO (EG) 692/2008 in der jeweils geltenden Fassung] ermittelt. Die Angaben beziehen sich nicht auf ein einzelnes Fahrzeug und sind nicht Bestandteil des Angebotes, sondern dienen allein zu Vergleichszwecken zwischen den verschiedenen Fahrzeugtypen.

Hinweis nach Richtlinie 1999/94/EG: Der Kraftstoffverbrauch und die CO₂-Emissionen eines Fahrzeugs hängen nicht nur von der effizienten Ausnutzung des Kraftstoffs durch das Fahrzeug ab, sondern werden auch vom Fahrverhalten und anderen nichttechnischen Faktoren beeinflusst. CO₂ ist das für die Erderwärmung hauptsächlich verantwortliche Treibhausgas. Weitere Informationen zum offiziellen Kraftstoffverbrauch und den offiziellen spezifischen CO₂-Emissionen neuer Personenkraftwagen können dem „Leitfaden über den Kraftstoffverbrauch, die CO₂-Emissionen und den Stromverbrauch neuer Personenkraftwagen“ entnommen werden, der bei uns oder unter www.dat.de unentgeltlich erhältlich ist. Für weitere Informationen siehe Pkw-Energieverbrauchskennzeichnungsverordnung – Pkw-EnVKV.

*Weitere Informationen zum offiziellen Kraftstoffverbrauch und zu den offiziellen spezifischen CO₂-Emissionen und ggf. zum Stromverbrauch neuer Pkw können dem Leitfaden über den offiziellen Kraftstoffverbrauch, die offiziellen spezifischen CO₂-Emissionen und den offiziellen Stromverbrauch neuer Pkw entnommen werden. Dieser ist an allen Verkaufsstellen und bei der Deutschen Automobil Treuhand GmbH unentgeltlich erhältlich, sowie unter www.dat.de.