

Fahrzeug-Id: 48BMKDUMMY10 / 013448



**TIMMER**  
Mobilität nach Maß

 **Zertifizierte  
Gebrauchtwagen**

**VW Amarok DOKA 3.0 TDI AUTO.  
4MOTION STYLE +AHK +36**  
2993cm<sup>3</sup>, 177 kW (241 PS), Diesel  
SUV/Geländewagen/Pickup, Automatik, Beige

**Preis: 55.790 €**

### Technische Daten

Preis	55.790 €
Fahrzeugzustand	Jahreswagen
Fahrzeugtyp	SUV/Geländewagen/Pickup
Kilometerstand	10.826 km
Hubraum	2993 cm <sup>3</sup>
Leistung	177 kW (241 PS)
Kraftstoff	Diesel
Anzahl Sitzplätze	5
Anzahl Türen	4/5
Getriebe	Automatik
Umweltplakette	10.2025
Erstzulassung	Beige
Farbe	Klimatisierung
Klimaanlage	Velours
Innentyp	

### Ausstattungsmerkmale

Klimatisierung  
Garantie/Werksgarantie  
Leichtmetallfelgen  
Elektronisches Stabilitätsprogramm (ESP)  
Antiblockiersystem (ABS)  
Elektrische Wegfahrsperr  
Navigationssystem  
Schlüssellose Zentralverriegelung  
Elektrische Fensterheber  
Servolenkung  
Scheckheftgepflegt  
Tempomat  
Standheizung  
LED-Scheinwerfer  
Sitzheizung Vorne  
Partikelfilter  
hu-au-neu u.v.m.

### Verbrauch (WLTP)

10,1 l/100km (kombiniert)  
12,7 l/100km (Innenstadt)  
8,7 l/100km (Stadttrand)  
10,4 l/100km (Landstraße)  
10,3 l/100km (Autobahn)  
266 g/km (komb.)

### CO<sub>2</sub>-Emissionen (WLTP)

#### CO<sub>2</sub>-Klasse

Auf Grundlage der CO<sub>2</sub>-Emissionen (kombiniert)



**Energiekosten bei 15.000 km Jahresfahrleistung**

2.956 €/Jahr

**Kraftstoffpreis**

1,95 €/l (Jahresdurchschnitt 2023)

**Mögliche CO<sub>2</sub>-Kosten über die nächsten 10 Jahre (15.000 km/Jahr)**

4.589 € (bei einem angenommenen mittleren durchschnittlichen CO<sub>2</sub>-Preis von 115 €/t)

1.995 € (bei einem angenommenen niedrigen durchschnittlichen CO<sub>2</sub>-Preis von 50 €/t)

7.581 € (bei einem angenommenen hohen durchschnittlichen CO<sub>2</sub>-Preis von 190 €/t)

829 €/Jahr

**Kraftfahrzeugsteuer**

## Beschreibung

**Highlights:**

- \* Scheckheftgepflegt

**Technik + Sicherheit:**

- \* Allrad

**Multimedia:**

- \* Vorbereitung "VW Connect Basic" und "VW Connect Navigation"

**Assistenzsysteme:**

- \* Notbremsassistent "Front Assist" mit Fußgänger- und Radfahrerererkennung

**Innen:**

- \* 120V/230V Steckdose in Mittelkonsole hinten und Ladefläche

**Sitze + Polster:**

- \* Drei Kopfstützen in der zweiten Sitzreihe

**Aussen:**

- \* Außenspiegelgehäuse und Türgriffe verchromt

**Scheinwerfer + Leuchten:**

- \* Umfeldbeleuchtung
- über Infotainment-System steuerbar

**Räder + Reifen:**

- \* Reifen 255/65 R 18

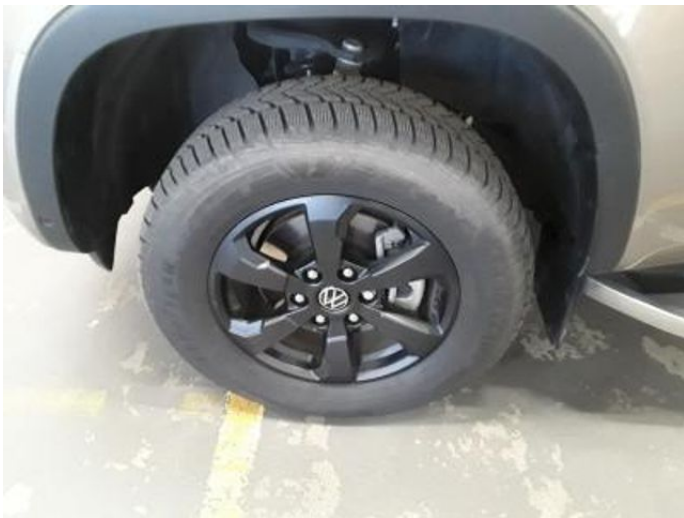
**Pakete:**

- \* Infotainment-Paket 4

**Sonstiges:**

- ----(Abstandstempomat,LED Scheinwerfer,Keyless Entry)

## Weitere Bilder





Alle Abbildungen zeigen Sonderausstattungen gegen Mehrpreis. Farben können abweichen. Solange der Vorrat reicht. Alle Angaben ohne Gewähr. Irrtümer, Änderungen und Zwischenverkauf vorbehalten.

<sup>DAT</sup> Hinweis zu Kraftstoffverbrauch und CO<sub>2</sub>-Emissionen: Die angegebenen Werte wurden nach dem vorgeschriebenen Messverfahren [VO (EG) 715/2007 und VO (EG) 692/2008 in der jeweils geltenden Fassung] ermittelt. Die Angaben beziehen sich nicht auf ein einzelnes Fahrzeug und sind nicht Bestandteil des Angebotes, sondern dienen allein zu Vergleichszwecken zwischen den verschiedenen Fahrzeugtypen.

Hinweis nach Richtlinie 1999/94/EG: Der Kraftstoffverbrauch und die CO<sub>2</sub>-Emissionen eines Fahrzeugs hängen nicht nur von der effizienten Ausnutzung des Kraftstoffs durch das Fahrzeug ab, sondern werden auch vom Fahrverhalten und anderen nichttechnischen Faktoren beeinflusst. CO<sub>2</sub> ist das für die Erderwärmung hauptsächlich verantwortliche Treibhausgas. Weitere Informationen zum offiziellen Kraftstoffverbrauch und den offiziellen spezifischen CO<sub>2</sub>-Emissionen neuer Personenkraftwagen können dem „Leitfaden über den Kraftstoffverbrauch, die CO<sub>2</sub>-Emissionen und den Stromverbrauch neuer Personenkraftwagen“ entnommen werden, der bei uns oder unter [www.dat.de](http://www.dat.de) unentgeltlich erhältlich ist. Für weitere Informationen siehe Pkw-Energieverbrauchskennzeichnungsverordnung – Pkw-EnVKV.

\*Weitere Informationen zum offiziellen Kraftstoffverbrauch und zu den offiziellen spezifischen CO<sub>2</sub>-Emissionen und ggf. zum Stromverbrauch neuer Pkw können dem Leitfaden über den offiziellen Kraftstoffverbrauch, die offiziellen spezifischen CO<sub>2</sub>-Emissionen und den offiziellen Stromverbrauch neuer Pkw entnommen werden. Dieser ist an allen Verkaufsstellen und bei der Deutschen Automobil Treuhand GmbH unentgeltlich erhältlich, sowie unter [www.dat.de](http://www.dat.de).