

Fahrzeug-Id: 60LS8FML1 / 514760



VW Golf Sportsvan 1.0 TSI
IQ.DRIVE *AHK *SHZ *ACC *
999cm³, 85 kW (116 PS), Benzin
Van/Kleinbus, Schaltgetriebe, Weiss

Preis: 18.150 €

Technische Daten

Preis	18.150 €
Fahrzeugzustand	Gebrauchtwagen
Fahrzeugtyp	Van/Kleinbus
Kilometerstand	42.987 km
Hubraum	999 cm ³
Leistung	85 kW (116 PS)
Kraftstoff	Benzin
Anzahl Sitzplätze	5
Anzahl Türen	4/5
Getriebe	Schaltgetriebe
Umweltplakette	12.2019
Erstzulassung	Weiss
Farbe	Klimatisierung
Klimaanlage	Stoff
Innentyp	

Ausstattungsmerkmale

Klimatisierung
Garantie/Werksgarantie
Leichtmetallfelgen
Elektronisches Stabilitätsprogramm (ESP)
Antiblockiersystem (ABS)
Elektrische Wegfahrsperre
Elektrische Fensterheber
Servolenkung
Scheckheftgepflegt
Tempomat
Sitzheizung Vorne
hu-au-neu
Elektrische Seitenspiegel
Bluetooth
Bordcomputer
CD-Spieler
Freisprecheinrichtung u.v.m.

Beschreibung

Highlights:

- * Anschlussgarantie
- Laufzeit 3 Jahre im Anschluss an die Herstellergarantie
- maximale Gesamtleistung 100 000 km

Technik + Sicherheit:

- * Abgasnorm EU6 DG

Multimedia:

- * App-Connect

Assistenzsysteme:

- * Proaktives Insassenschutzsystem in Verbindung mit "Front Assist"

Innen:

- * 12-V-Steckdose im Gepäckraum

Sitze + Polster:

- * Schubladen unter den Vordersitzen

Aussen:

- * Zierleisten schwarz

Scheinwerfer + Leuchten:

- * Rückstrahler in allen Türen

Räder + Reifen:

- * 4 Ganzjahresreifen 205/55 R 16

Sonstiges:

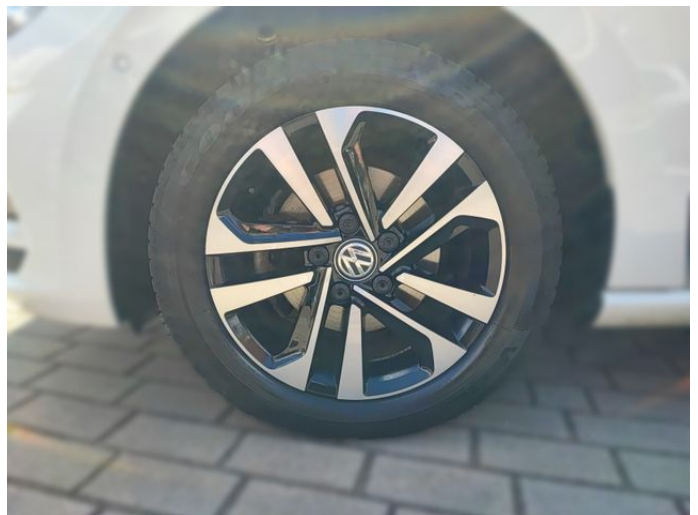
- * Dekoreinlagen für Sondermodell

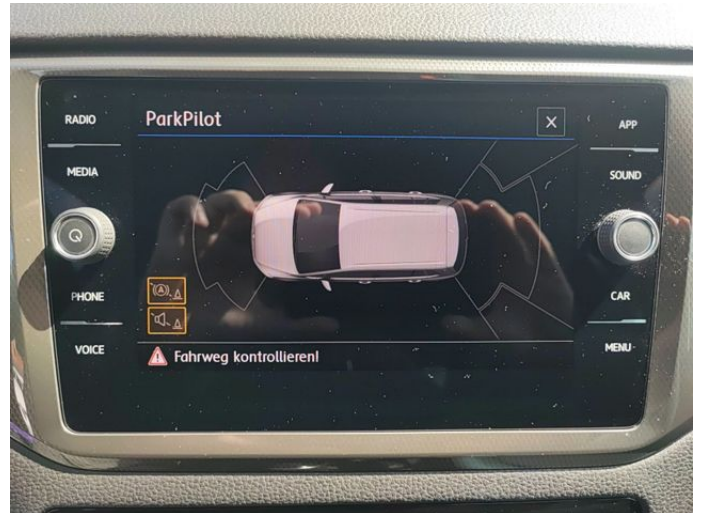
Finanzierungsbeispiel:

ACHTUNG PREISSENKUNG!

- ----(Abstandstempomat)

Weitere Bilder







Alle Abbildungen zeigen Sonderausstattungen gegen Mehrpreis. Farben können abweichen. Solange der Vorrat reicht. Alle Angaben ohne Gewähr. Irrtümer, Änderungen und Zwischenverkauf vorbehalten.

^{DAT} Hinweis zu Kraftstoffverbrauch und CO₂-Emissionen: Die angegebenen Werte wurden nach dem vorgeschriebenen Messverfahren [VO (EG) 715/2007 und VO (EG) 692/2008 in der jeweils geltenden Fassung] ermittelt. Die Angaben beziehen sich nicht auf ein einzelnes Fahrzeug und sind nicht Bestandteil des Angebotes, sondern dienen allein zu Vergleichszwecken zwischen den verschiedenen Fahrzeugtypen.

Hinweis nach Richtlinie 1999/94/EG: Der Kraftstoffverbrauch und die CO₂-Emissionen eines Fahrzeugs hängen nicht nur von der effizienten Ausnutzung des Kraftstoffs durch das Fahrzeug ab, sondern werden auch vom Fahrverhalten und anderen nichttechnischen Faktoren beeinflusst. CO₂ ist das für die Erderwärmung hauptsächlich verantwortliche Treibhausgas. Weitere Informationen zum offiziellen Kraftstoffverbrauch und den offiziellen spezifischen CO₂-Emissionen neuer Personenkraftwagen können dem „Leitfaden über den Kraftstoffverbrauch, die CO₂-Emissionen und den Stromverbrauch neuer Personenkraftwagen“ entnommen werden, der bei uns oder unter www.dat.de unentgeltlich erhältlich ist. Für weitere Informationen siehe Pkw-Energieverbrauchskennzeichnungsverordnung – Pkw-EnVKV.

*Weitere Informationen zum offiziellen Kraftstoffverbrauch und zu den offiziellen spezifischen CO₂-Emissionen und ggf. zum Stromverbrauch neuer Pkw können dem Leitfaden über den offiziellen Kraftstoffverbrauch, die offiziellen spezifischen CO₂-Emissionen und den offiziellen Stromverbrauch neuer Pkw entnommen werden. Dieser ist an allen Verkaufsstellen und bei der Deutschen Automobil Treuhand GmbH unentgeltlich erhältlich, sowie unter www.dat.de.