

Fahrzeug-Id: 29BS8FSR19 / 000529



**VW Golf VIII 1.5 TSI ACTIVE +LED  
+ACC +VIRTUAL +NAV**  
1498cm<sup>3</sup>, 96 kW (131 PS), Benzin  
Limousine, Schaltgetriebe, Rot

**Preis: 22.480 €**

## Technische Daten

Preis	22.480 €
Fahrzeugzustand	Gebrauchtwagen
Fahrzeugtyp	Limousine
Kilometerstand	19.562 km
Hubraum	1498 cm <sup>3</sup>
Leistung	96 kW (131 PS)
Kraftstoff	Benzin
Anzahl Sitzplätze	5
Anzahl Türen	4/5
Getriebe	Schaltgetriebe
Umweltplakette	08.2022
Erstzulassung	Rot
Farbe	Klimatisierung
Klimaanlage	Stoff
Innentyp	

## Ausstattungsmerkmale

Klimatisierung  
Garantie/Werksgarantie  
Leichtmetallfelgen  
Elektronisches Stabilitätsprogramm (ESP)  
Antiblockiersystem (ABS)  
Elektrische Wegfahrsperre  
Navigationssystem  
Schlüssellose Zentralverriegelung  
Elektrische Fensterheber  
Servolenkung  
Scheckheftgepflegt  
LED-Scheinwerfer  
Sitzheizung Vorne  
hu-au-neu  
Elektrische Seitenspiegel  
Bluetooth  
Bordcomputer u.v.m.

## Beschreibung

### Highlights:

- \* Scheckheftgepflegt

### Technik + Sicherheit:

- \* Abgasnorm EU6 AP

### Multimedia:

- \* App-Connect inkl. App-Connect Wireless für Apple CarPlay und Android Auto

### Assistenzsysteme:

- \* Abbiegebremsfunktion und Ausweichunterstützung

### Innen:

- \* Make-up-Spiegel beleuchtet in den Sonnenblenden

### Sitze + Polster:

- \* 3 Kopfstützen hinten

**Aussen:**

- \* Außenspiegelgehäuse und Türgriffe in Wagenfarbe

**Scheinwerfer + Leuchten:**

- \* Ambientebeleuchtung 30-farbig

**Räder + Reifen:**

- \* 4 Leichtmetallräder "Galway" 7 J x 16 in Schwarz
- Oberfläche glanzgedreht

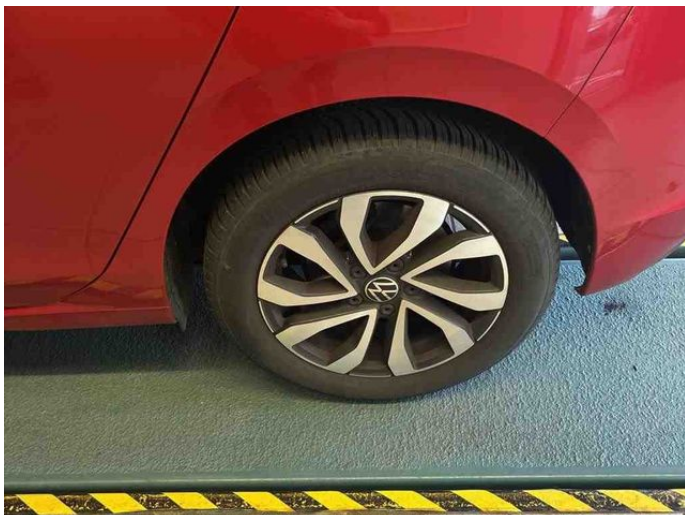
**Sonstiges:**

- \* Ausstattung Life

**Finanzierungsbeispiel:**

- ----(LED Scheinwerfer,Keyless Entry)

## Weitere Bilder







## Ihr Auto. Unser Angebot. Deal?

Schnell und einfach verkaufen, auch ohne etwas Neues zu kaufen.

- Garantien
- Inzahlungnahme
- Finanzierung/Leasing
- Ersatzwagen
- Versicherung
- Probefahrt

und vieles mehr...





Alle Abbildungen zeigen Sonderausstattungen gegen Mehrpreis. Farben können abweichen. Solange der Vorrat reicht. Alle Angaben ohne Gewähr. Irrtümer, Änderungen und Zwischenverkauf vorbehalten.

<sup>DAT</sup> Hinweis zu Kraftstoffverbrauch und CO<sub>2</sub>-Emissionen: Die angegebenen Werte wurden nach dem vorgeschriebenen Messverfahren [VO (EG) 715/2007 und VO (EG) 692/2008 in der jeweils geltenden Fassung] ermittelt. Die Angaben beziehen sich nicht auf ein einzelnes Fahrzeug und sind nicht Bestandteil des Angebotes, sondern dienen allein zu Vergleichszwecken zwischen den verschiedenen Fahrzeugtypen.

Hinweis nach Richtlinie 1999/94/EG: Der Kraftstoffverbrauch und die CO<sub>2</sub>-Emissionen eines Fahrzeugs hängen nicht nur von der effizienten Ausnutzung des Kraftstoffs durch das Fahrzeug ab, sondern werden auch vom Fahrverhalten und anderen nichttechnischen Faktoren beeinflusst. CO<sub>2</sub> ist das für die Erderwärmung hauptsächlich verantwortliche Treibhausgas. Weitere Informationen zum offiziellen Kraftstoffverbrauch und den offiziellen spezifischen CO<sub>2</sub>-Emissionen neuer Personenkraftwagen können dem „Leitfaden über den Kraftstoffverbrauch, die CO<sub>2</sub>-Emissionen und den Stromverbrauch neuer Personenkraftwagen“ entnommen werden, der bei uns oder unter [www.dat.de](http://www.dat.de) unentgeltlich erhältlich ist. Für weitere Informationen siehe Pkw-Energieverbrauchskennzeichnungsverordnung – Pkw-EnVKV.

\*Weitere Informationen zum offiziellen Kraftstoffverbrauch und zu den offiziellen spezifischen CO<sub>2</sub>-Emissionen und ggf. zum Stromverbrauch neuer Pkw können dem Leitfaden über den offiziellen Kraftstoffverbrauch, die offiziellen spezifischen CO<sub>2</sub>-Emissionen und den offiziellen Stromverbrauch neuer Pkw entnommen werden. Dieser ist an allen Verkaufsstellen und bei der Deutschen Automobil Treuhand GmbH unentgeltlich erhältlich, sowie unter [www.dat.de](http://www.dat.de).