

Fahrzeug-Id: 96LS8FM6 / 109796



**VW Golf VIII 2.0 GTI CLUBSPORT**  
**DSG \*H&K \*ESTORIL \*L**  
1984cm<sup>3</sup>, 221 kW (300 PS), Benzin  
Limousine, Automatik, Schwarz

**Preis: 32.444 €**

## Technische Daten

Preis	32.444 €
Fahrzeugzustand	Gebrauchtwagen
Fahrzeugtyp	Limousine
Kilometerstand	27.767 km
Hubraum	1984 cm <sup>3</sup>
Leistung	221 kW (300 PS)
Kraftstoff	Benzin
Anzahl Sitzplätze	5
Anzahl Türen	4/5
Getriebe	Automatik
Umweltplakette	08.2021
Erstzulassung	Schwarz
Farbe	Klimatisierung
Klimaanlage	Alcantara
Innentyp	

## Ausstattungsmerkmale

Klimatisierung  
Garantie/Werksgarantie  
Leichtmetallfelgen  
Elektronisches Stabilitätsprogramm (ESP)  
Antiblockiersystem (ABS)  
Elektrische Wegfahrsperr  
Navigationssystem  
Schlüssellose Zentralverriegelung  
Elektrische Fensterheber  
Servolenkung  
Scheckheftgepflegt  
Tempomat  
LED-Scheinwerfer  
Sitzheizung Vorne  
hu-au-neu  
Elektrische Seitenspiegel  
Sportpaket u.v.m.

## Beschreibung

### Highlights:

- \* Garantie

### Technik + Sicherheit:

- \* Elektronische Parkbremse inkl. Auto-Hold-Funktion

### Multimedia:

- \* App-Connect inkl. App-Connect Wireless für Apple CarPlay und Android Auto

### Assistenzsysteme:

- \* Notbremsassistent "Front Assist" mit Fußgänger- und Radfahrerererkennung

### Innen:

- \* Dachhimmel

### Sitze + Polster:

- \* Sitzmittelbahnen der Vordersitze und der äußeren Rücksitzplätze in Mikrovlies "ArtVelours"

**Aussen:**

- \* Heckspoiler

**Scheinwerfer + Leuchten:**

- \* Leuchtweitenregulierung dynamisch

**Räder + Reifen:**

- \* Reifen 235/35 R 19

**Pakete:**

- \* Top-Sport-Ausstattung

**Sonstiges:**

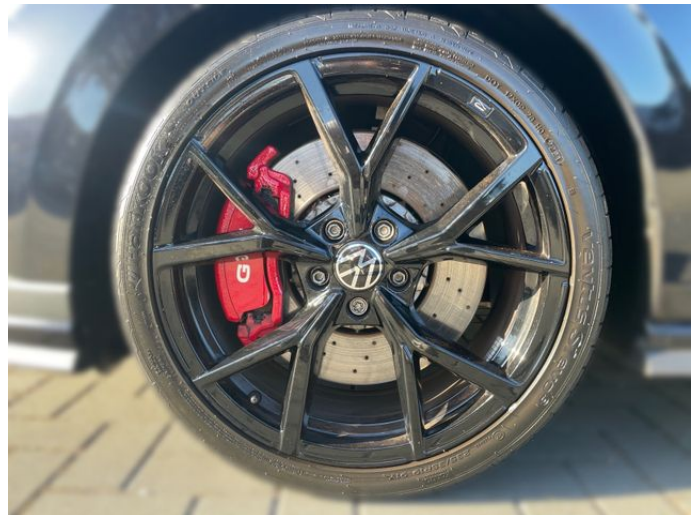
- \* Serviceanzeige 30000 km oder 2 Jahre ( flexibel )

**Finanzierungsbeispiel:**

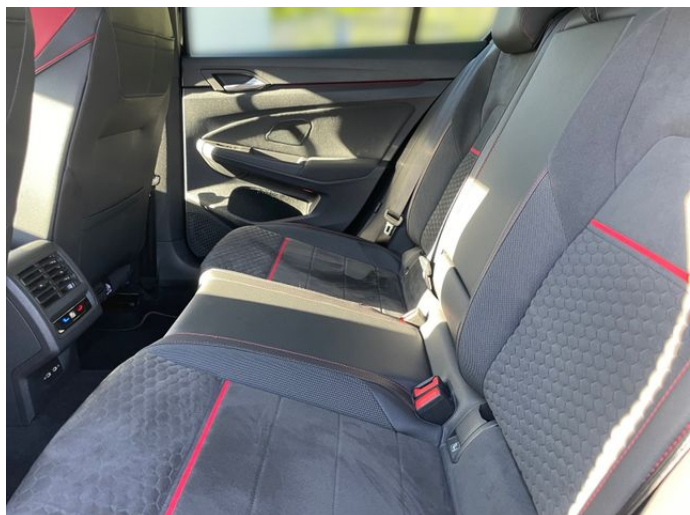
**ACHTUNG PREISENKUNG!**

- ----(Abstandstempomat,LED Scheinwerfer,Keyless Entry)

## Weitere Bilder







Alle Abbildungen zeigen Sonderausstattungen gegen Mehrpreis. Farben können abweichen. Solange der Vorrat reicht. Alle Angaben ohne Gewähr. Irrtümer, Änderungen und Zwischenverkauf vorbehalten.

<sup>DAT</sup> Hinweis zu Kraftstoffverbrauch und CO<sub>2</sub>-Emissionen: Die angegebenen Werte wurden nach dem vorgeschriebenen Messverfahren [VO (EG) 715/2007 und VO (EG) 692/2008 in der jeweils geltenden Fassung] ermittelt. Die Angaben beziehen sich nicht auf ein einzelnes Fahrzeug und sind nicht Bestandteil des Angebotes, sondern dienen allein zu Vergleichszwecken zwischen den verschiedenen Fahrzeugtypen.

Hinweis nach Richtlinie 1999/94/EG: Der Kraftstoffverbrauch und die CO<sub>2</sub>-Emissionen eines Fahrzeugs hängen nicht nur von der effizienten Ausnutzung des Kraftstoffs durch das Fahrzeug ab, sondern werden auch vom Fahrverhalten und anderen nichttechnischen Faktoren beeinflusst. CO<sub>2</sub> ist das für die Erderwärmung hauptsächlich verantwortliche Treibhausgas. Weitere Informationen zum offiziellen Kraftstoffverbrauch und den offiziellen spezifischen CO<sub>2</sub>-Emissionen neuer Personenkraftwagen können dem „Leitfaden über den Kraftstoffverbrauch, die CO<sub>2</sub>-Emissionen und den Stromverbrauch neuer Personenkraftwagen“ entnommen werden, der bei uns oder unter [www.dat.de](http://www.dat.de) unentgeltlich erhältlich ist. Für weitere Informationen siehe Pkw-Energieverbrauchskennzeichnungsverordnung – Pkw-EnVKV.

\*Weitere Informationen zum offiziellen Kraftstoffverbrauch und zu den offiziellen spezifischen CO<sub>2</sub>-Emissionen und ggf. zum Stromverbrauch neuer Pkw können dem Leitfaden über den offiziellen Kraftstoffverbrauch, die offiziellen spezifischen CO<sub>2</sub>-Emissionen und den offiziellen Stromverbrauch neuer Pkw entnommen werden. Dieser ist an allen Verkaufsstellen und bei der Deutschen Automobil Treuhand GmbH unentgeltlich erhältlich, sowie unter [www.dat.de](http://www.dat.de).