

Fahrzeug-Id: 96DSBVTI / 150296



VW Golf VIII GTI Clubsport 2.0 TSI 221kW 7-Gang DSG

2000cm³, 221 kW (300 PS), Benzin
Limousine, Automatik, Schwarz

Preis: 33.880 €

Technische Daten

Preis	33.880 €
Fahrzeugzustand	Gebrauchtwagen
Fahrzeugtyp	Limousine
Kilometerstand	30.765 km
Hubraum	2000 cm ³
Leistung	221 kW (300 PS)
Kraftstoff	Benzin
Anzahl Sitzplätze	5
Anzahl Türen	4/5
Getriebe	Automatik
Umweltplakette	01.2024
Erstzulassung	Schwarz
Farbe	Klimatisierung
Klimaanlage	Alcantara
Innentyp	

Ausstattungsmerkmale

Klimatisierung
Leichtmetallfelgen
Elektronisches Stabilitätsprogramm (ESP)
Antiblockiersystem (ABS)
Elektrische Wegfahrsperre
Navigationssystem
Elektrische Fensterheber
Servolenkung
Scheckheftgepflegt
Tempomat
LED-Scheinwerfer
Sitzheizung Vorne
hu-au-neu
Elektrische Seitenspiegel
Sportpaket
Bluetooth
Bordcomputer u.v.m.

Beschreibung

Highlights:

- * Scheckheftgepflegt

Technik + Sicherheit:

- * Elektronische Parkbremse inkl. Auto-Hold-Funktion

Multimedia:

- * App-Connect Wireless für Apple CarPlay und Android Auto

Assistenzsysteme:

- * Head-up-Display

Innen:

- * Chrom-Applikationen an Spiegeleinstell- und Fensterheberschaltern
- * Chromleisten an den Auströmern

Sitze + Polster:

- * Sitzmittelbahnen der Vordersitze und der äußeren Rücksitzplätze in Mikrovlies "ArtVelours"

Aussen:

- * Seitenscheiben hinten und Heckscheibe abgedunkelt

Scheinwerfer + Leuchten:

- * LED-Leuchte im Fußraum vorn
- Lichtfarbe wählbar

Räder + Reifen:

- * Reifen 235/35 R 19

Pakete:

- * Top-Sport-Ausstattung

Sonstiges:

- * Verbandtasche
- Warndreieck und Warnweste

Finanzierungsbeispiel:

- ----(Abstandstempomat,LED Scheinwerfer)

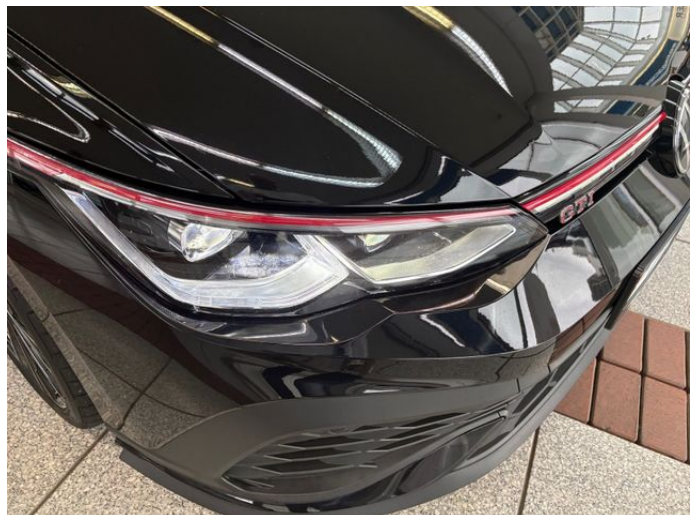
Weitere Bilder

Aktionsfinanzierung

Für 159,00 € mtl. finanzieren¹

Fahrzeugpreis:	33.880,00 €
Anzahlung:	8.387,74 €
Nettodarlehensbetrag:	25.492,26 €
Sollzins (gebunden) p.a.:	6,78 %
Effektiver Jahreszins:	6,99 %
Laufzeit:	24 Monate
Jährliche Fahrleistung:	10.000 km
Schlussrate mit:	25.265,30 €
Gesamtbetrag:	29.081,30 €
23 mtl. Finanzierungsraten	à 159,00 €

¹ Ein Angebot der Volkswagen Bank GmbH, Gifhornstraße 57, 38112 Braunschweig, für die wir als ungebundener Vermittler gemeinsam mit dem Kunden die für den Finanzierungsvertrag nötigen Vertragsunterlagen zusammenstellen. Bonität vorausgesetzt. Änderungen und Irrtümer vorbehalten. Es besteht ein gesetzliches Widerrufsrecht für Verbraucher.









Alle Abbildungen zeigen Sonderausstattungen gegen Mehrpreis. Farben können abweichen. Solange der Vorrat reicht. Alle Angaben ohne Gewähr. Irrtümer, Änderungen und Zwischenverkauf vorbehalten.

^{DAT} Hinweis zu Kraftstoffverbrauch und CO₂-Emissionen: Die angegebenen Werte wurden nach dem vorgeschriebenen Messverfahren [VO (EG) 715/2007 und VO (EG) 692/2008 in der jeweils geltenden Fassung] ermittelt. Die Angaben beziehen sich nicht auf ein einzelnes Fahrzeug und sind nicht Bestandteil des Angebotes, sondern dienen allein zu Vergleichszwecken zwischen den verschiedenen Fahrzeugtypen.

Hinweis nach Richtlinie 1999/94/EG: Der Kraftstoffverbrauch und die CO₂-Emissionen eines Fahrzeugs hängen nicht nur von der effizienten Ausnutzung des Kraftstoffs durch das Fahrzeug ab, sondern werden auch vom Fahrverhalten und anderen nichttechnischen Faktoren beeinflusst. CO₂ ist das für die Erderwärmung hauptsächlich verantwortliche Treibhausgas. Weitere Informationen zum offiziellen Kraftstoffverbrauch und den offiziellen spezifischen CO₂-Emissionen neuer Personenkraftwagen können dem „Leitfaden über den Kraftstoffverbrauch, die CO₂-Emissionen und den Stromverbrauch neuer Personenkraftwagen“ entnommen werden, der bei uns oder unter www.dat.de unentgeltlich erhältlich ist. Für weitere Informationen siehe Pkw-Energieverbrauchskennzeichnungsverordnung – Pkw-EnVKV.

*Weitere Informationen zum offiziellen Kraftstoffverbrauch und zu den offiziellen spezifischen CO₂-Emissionen und ggf. zum Stromverbrauch neuer Pkw können dem Leitfaden über den offiziellen Kraftstoffverbrauch, die offiziellen spezifischen CO₂-Emissionen und den offiziellen Stromverbrauch neuer Pkw entnommen werden. Dieser ist an allen Verkaufsstellen und bei der Deutschen Automobil Treuhand GmbH unentgeltlich erhältlich, sowie unter www.dat.de.