

Fahrzeug-Id: 07MS8VVJ16 / 005607

Aktionsfi **!** **€ 299,00 €**
Fahrzeug im Vorlauf.
Dieses Fahrzeug wird in Kürze bei uns eintreffen.

Fahrzeugpreis:	43.570,01 €
Anzahlung:	17.405,39 €
Nettodarlehenbetrag:	26.164,62 €



Sollzins (gebunden) p.a.:	1,48 %
Effektiver Jahreszins:	1,49 %
Laufzeit:	24 Monate
Jährliche Fahrleistung:	10.000 km
Schlussrate mit:	19.970,44 €
Gesamtbetrag:	27.146,44 €
23 mtl. Finanzierungsraten	à 299,00 €

* Ein Angebot der Volkswagen Bank GmbH, Gilhoferstraße 57, 38112 Braunschweig, für die wir als ungebundener Vermittler gemeinsam mit dem Kunden die für den Finanzierungsvertrag nötigen Vertragsunterlagen zusammenstellen. Bonität vorausgesetzt. Änderungen und Irrtümer vorbehalten. Es besteht ein gesetzliches Widerrufsrecht für Verbraucher.



Technische Daten

Preis	43.570 €
Fahrzeugzustand	Jahreswagen
Fahrzeugtyp	Limousine
Kilometerstand	11.374 km
Leistung	210 kW (286 PS)
Kraftstoff	Elektro
Anzahl Sitzplätze	5
Anzahl Türen	4/5
Getriebe	Automatik
Umweltplakette	06.2025
Erstzulassung	Rot
Farbe	Klimatisierung
Klimaanlage	Velours
Innentyp	

**VW ID.3 GTX 84 kWh +WÄPU
+H&K +360° +IQ.LIGHT +ACC**
210 kW (286 PS), Elektro
Limousine, Automatik, Rot

Preis: 43.570 €

Ausstattungsmerkmale

Klimatisierung
Garantie/Werksgarantie
Leichtmetallfelgen
Elektronisches Stabilitätsprogramm (ESP)
Antiblockiersystem (ABS)
Elektrische Wegfahrsperr
Navigationssystem
Schlüssellose Zentralverriegelung
Elektrische Fensterheber
Servolenkung
Scheckheftgepflegt
Tempomat
LED-Scheinwerfer
Sitzheizung Vorne
hu-au-neu
Elektrische Seitenspiegel
Sportfahrwerk u.v.m.

Beschreibung

Highlights:

- * Anschlussgarantie
- * Laufzeit 3 Jahre im Anschluss an die Herstellergarantie
- * maximale Gesamtlaufleistung 100.000 km

Technik + Sicherheit:

- * Getriebe für Elektroantrieb (1-Gang)

Multimedia:

- * Musikstreaming integriert

Assistenzsysteme:

- * Head-Up Display

Innen:

- * Textilfußmatten vorn und hinten

Sitze + Polster:

- * ISOFIX-Halteösen für Kindersitze auf den äußeren Rücksitzen sowie auf dem Beifahrersitz
- i-Size-kompatibel

Aussen:

- * Seitenscheiben hinten und Heckscheibe abgedunkelt

Scheinwerfer + Leuchten:

- * IQ.LIGHT - LED-Matrix-Scheinwerfer mit automatischer Fahrlichtschaltung
- Schlechtwetterlicht
- Begrüßungsfunktion

Räder + Reifen:

- * Sommerreifen

Pakete:

- * Komfortpaket

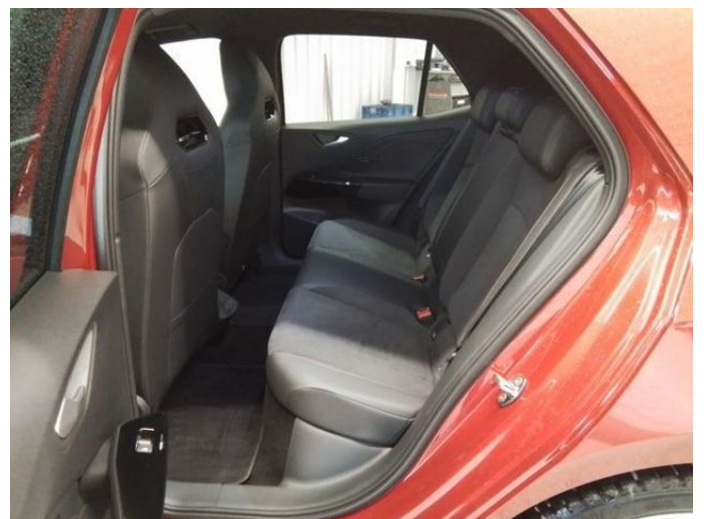
Sonstiges:

- * Zentrale Bedieneinheit

Finanzierungsbeispiel:

- ----(Abstandstempomat,LED Scheinwerfer,Keyless Entry)

Weitere Bilder





Alle Abbildungen zeigen Sonderausstattungen gegen Mehrpreis. Farben können abweichen. Solange der Vorrat reicht. Alle Angaben ohne Gewähr. Irrtümer, Änderungen und Zwischenverkauf vorbehalten.

^{DAT} Hinweis zu Kraftstoffverbrauch und CO₂-Emissionen: Die angegebenen Werte wurden nach dem vorgeschriebenen Messverfahren [VO (EG) 715/2007 und VO (EG) 692/2008 in der jeweils geltenden Fassung] ermittelt. Die Angaben beziehen sich nicht auf ein einzelnes Fahrzeug und sind nicht Bestandteil des Angebotes, sondern dienen allein zu Vergleichszwecken zwischen den verschiedenen Fahrzeugtypen.

Hinweis nach Richtlinie 1999/94/EG: Der Kraftstoffverbrauch und die CO₂-Emissionen eines Fahrzeugs hängen nicht nur von der effizienten Ausnutzung des Kraftstoffs durch das Fahrzeug ab, sondern werden auch vom Fahrverhalten und anderen nichttechnischen Faktoren beeinflusst. CO₂ ist das für die Erderwärmung hauptsächlich verantwortliche Treibhausgas. Weitere Informationen zum offiziellen Kraftstoffverbrauch und den offiziellen spezifischen CO₂-Emissionen neuer Personenkraftwagen können dem „Leitfaden über den Kraftstoffverbrauch, die CO₂-Emissionen und den Stromverbrauch neuer Personenkraftwagen“ entnommen werden, der bei uns oder unter www.dat.de unentgeltlich erhältlich ist. Für weitere Informationen siehe Pkw-Energieverbrauchskennzeichnungsverordnung – Pkw-EnVKV.

*Weitere Informationen zum offiziellen Kraftstoffverbrauch und zu den offiziellen spezifischen CO₂-Emissionen und ggf. zum Stromverbrauch neuer Pkw können dem Leitfaden über den offiziellen Kraftstoffverbrauch, die offiziellen spezifischen CO₂-Emissionen und den offiziellen Stromverbrauch neuer Pkw entnommen werden. Dieser ist an allen Verkaufsstellen und bei der Deutschen Automobil Treuhand GmbH unentgeltlich erhältlich, sowie unter www.dat.de.