

Fahrzeug-Id: 27BS8FSR26 / 011627



**VW ID.3 PURE PERF. 55 kWh
+LED +ACC +CARPLAY +NAVI**
110 kW (150 PS), Elektro
Limousine, Automatik, Grau

Preis: 19.680 €

Technische Daten

Preis	19.680 €
Fahrzeugzustand	Gebrauchtwagen
Fahrzeugtyp	Limousine
Kilometerstand	17.972 km
Leistung	110 kW (150 PS)
Kraftstoff	Elektro
Anzahl Sitzplätze	5
Anzahl Türen	4/5
Getriebe	Automatik
Umweltplakette	10.2021
Erstzulassung	Grau
Farbe	Klimatisierung
Klimaanlage	Stoff
Innentyp	

Ausstattungsmerkmale

Klimatisierung
Garantie/Werksgarantie
Leichtmetallfelgen
Elektronisches Stabilitätsprogramm (ESP)
Antiblockiersystem (ABS)
Elektrische Wegfahrsperre
Navigationssystem
Elektrische Fensterheber
Servolenkung
Scheckheftgepflegt
Tempomat
LED-Scheinwerfer
Sitzheizung Vorne
hu-au-neu
Elektrische Seitenspiegel
Bluetooth
Bordcomputer u.v.m.

Beschreibung

Highlights:

- * Scheckheftgepflegt

Technik + Sicherheit:

- * Heckantrieb

Multimedia:

- * 4+1 Lautsprecher

Assistenzsysteme:

- * Fahrprofilwahl

Innen:

- * Einfassung des Infotainment-Displays und der zentralen Bedienelemente in Schwarz

Sitze + Polster:

- * 3 Rücksitze
- Rück Sitzlehne asymmetrisch geteilt umklappbar

Aussen:

- * Dachleiste schwarz matt
- Lufteinlass und Schweller schwarz matt

Scheinwerfer + Leuchten:

- * Umfeldbeleuchtung mit Logoprojektion

Räder + Reifen:

- * Airstop®-Ganzjahresreifen 215/50 R 19

Pakete:

- * Komfortpaket

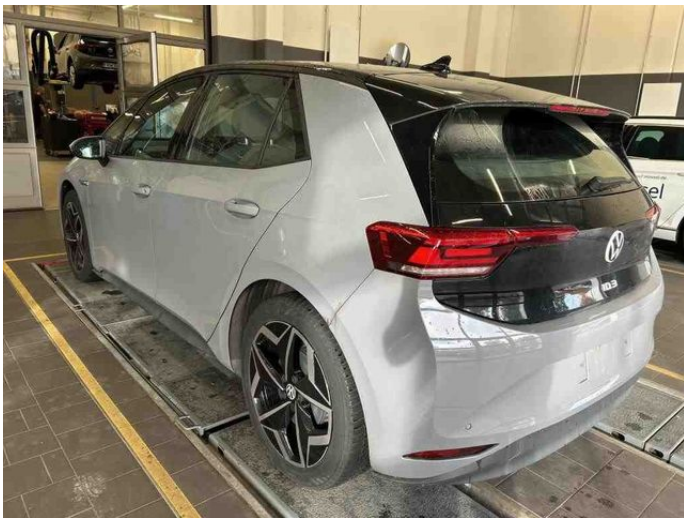
Sonstiges:

- * pure

Finanzierungsbeispiel:

- ----(Abstandstempomat,LED Scheinwerfer)

Weitere Bilder





Qualitätszertifikat

Optik

- ✓ Lackierung
- ✓ Karosserie/Anbauteile
- ✓ Verglasung/Beleuchtung
- ✓ Felgen/Reifen
- ✓ Innenraum

**360°
Gebrauchtwagen-Check**

Technik

- Aggregate/Antriebsstrang ✓
- Lenkung/Fahrwerk ✓
- Bremsanlage ✓
- Unterboden/Abgasanlage ✓
- Sicherheit/Elektrik ✓

Wartung

- ✓ Wartung/Inspektion
- ✓ Hauptuntersuchung
- ✓ vollständiges Zubehör

Garantie

- Garantiemachweis ✓
- Qualitätszertifikat ✓
- vollständige Unterlagen ✓

**Zertifizierte
Gebrauchtwagen**

Unsere Leistungsversprechen

- | | |
|--|---|
| <ul style="list-style-type: none"> 360° Gebrauchtwagen-Check Qualitätszertifikat Gebrauchtwagengarantie Wartungsfreiheit Umtauschrecht | <ul style="list-style-type: none"> Finanzdienstleistungen Versicherungsangebote Inzahlungnahme Mobilitätsgarantie Ersatzmobilität |
|--|---|

**Zertifizierte
Gebrauchtwagen**

Alle Abbildungen zeigen Sonderausstattungen gegen Mehrpreis. Farben können abweichen. Solange der Vorrat reicht. Alle Angaben ohne Gewähr. Irrtümer, Änderungen und Zwischenverkauf vorbehalten.

^{DAT} Hinweis zu Kraftstoffverbrauch und CO₂-Emissionen: Die angegebenen Werte wurden nach dem vorgeschriebenen Messverfahren [VO (EG) 715/2007 und VO (EG) 692/2008 in der jeweils geltenden Fassung] ermittelt. Die Angaben beziehen sich nicht auf ein einzelnes Fahrzeug und sind nicht Bestandteil des Angebotes, sondern dienen allein zu Vergleichszwecken zwischen den verschiedenen Fahrzeugtypen.

Hinweis nach Richtlinie 1999/94/EG: Der Kraftstoffverbrauch und die CO₂-Emissionen eines Fahrzeugs hängen nicht nur von der effizienten Ausnutzung des Kraftstoffs durch das Fahrzeug ab, sondern werden auch vom Fahrverhalten und anderen nichttechnischen Faktoren beeinflusst. CO₂ ist das für die Erderwärmung hauptsächlich verantwortliche Treibhausgas. Weitere Informationen zum offiziellen Kraftstoffverbrauch und den offiziellen spezifischen CO₂-Emissionen neuer Personenkraftwagen können dem „Leitfaden über den Kraftstoffverbrauch, die CO₂-Emissionen und den Stromverbrauch neuer Personenkraftwagen“ entnommen werden, der bei uns oder unter www.dat.de unentgeltlich erhältlich ist. Für weitere Informationen siehe Pkw-Energieverbrauchskennzeichnungsverordnung – Pkw-EnVKV.

*Weitere Informationen zum offiziellen Kraftstoffverbrauch und zu den offiziellen spezifischen CO₂-Emissionen und ggf. zum Stromverbrauch neuer Pkw können dem Leitfaden über den offiziellen Kraftstoffverbrauch, die offiziellen spezifischen CO₂-Emissionen und den offiziellen Stromverbrauch neuer Pkw entnommen werden. Dieser ist an allen Verkaufsstellen und bei der Deutschen Automobil Treuhand GmbH unentgeltlich erhältlich, sowie unter www.dat.de.