

Fahrzeug-Id: 51NS8VVJ5 / 001251



VW ID.4 PRO 82 kWh +WÄPU +AHK +360° +LED +ACC +NAVI

210 kW (286 PS), Elektro

SUV/Geländewagen/Pickup, Automatik, Blau

Preis: 43.380 €

Technische Daten

Preis	43.380 €
Fahrzeugzustand	Jahreswagen
Fahrzeugtyp	SUV/Geländewagen/Pickup
Kilometerstand	10.157 km
Leistung	210 kW (286 PS)
Kraftstoff	Elektro
Anzahl Sitzplätze	5
Anzahl Türen	4/5
Getriebe	Automatik
Umweltplakette	10.2025
Erstzulassung	Blau
Farbe	Klimatisierung
Klimaanlage	Stoff
Innentyp	

Ausstattungsmerkmale

Klimatisierung
Garantie/Werksgarantie
Leichtmetallfelgen
Elektronisches Stabilitätsprogramm (ESP)
Antiblockiersystem (ABS)
Elektrische Wegfahrsperr
Navigationssystem
Schlüssellose Zentralverriegelung
Elektrische Fensterheber
Servolenkung
Scheckheftgepflegt
Tempomat
LED-Scheinwerfer
Sitzheizung Vorne
hu-au-neu
Elektrische Seitenspiegel
Bluetooth u.v.m.

Verbrauch (WLTP)

15,90 kWh/100km (kombiniert)
11,90 kWh/100km (Innenstadt)
14,50 kWh/100km (Stadttrand)
12,60 kWh/100km (Landstraße)
20,70 kWh/100km (Autobahn)
0 g/km (komb.)

CO₂-Emissionen (WLTP)

CO₂-Klasse

Auf Grundlage der CO₂-Emissionen (kombiniert)



Energiekosten bei 15.000 km Jahresfahrleistung

992 €/Jahr

Kraftstoffpreis

0,42 €/kWh (Jahresdurchschnitt 2023)

Mögliche CO₂-Kosten über die nächsten 10 Jahre (15.000 km/Jahr)

0 € (bei einem angenommenen mittleren durchschnittlichen CO₂-Preis von 115 €/t)

0 € (bei einem angenommenen niedrigen durchschnittlichen CO₂-Preis von 50 €/t)

0 € (bei einem angenommenen hohen durchschnittlichen CO₂-Preis von 190 €/t)

0 €/Jahr

Kraftfahrzeugsteuer

Reine Elektrofahrzeuge sind bei erstmaliger Zulassung bis Ende 2025 für maximal zehn Jahre von der Steuer befreit. Die Befreiung ist begrenzt bis längstens 31.12.2030.

Beschreibung

Highlights:

- * Anschlussgarantie
- Laufzeit 3 Jahre im Anschluss an die Herstellergarantie
- maximale Gesamtleistung 100.000 km

Technik + Sicherheit:

- * Getriebe für Elektroantrieb (1-Gang)

Multimedia:

- * Musikstreaming integriert

Assistenzsysteme:

- * Abbiegebremsfunktion und Ausweichunterstützung

Innen:

- * Textilfußmatten vorn und hinten

Sitze + Polster:

- * 3 Kopfstützen hinten

Aussen:

- * "Easy Open & Close" - Heckklappe mit sensorgesteuerter Öffnung und Schließung
- mit Fernentriegelung

Scheinwerfer + Leuchten:

- * Ambientebeleuchtung 10-farbig
- inkl. ID. Light

Räder + Reifen:

- * Reifen 235/55 R 19 vorn
- Reifen 255/50 R 19 hinten

Pakete:

- * Komfortpaket

Sonstiges:

- * Drehmoment 545 Nm Grundmotor ist: N22/T3P

Finanzierungsbeispiel:

ACHTUNG PREISSENKUNG!

- ----(Abstandstempomat,LED Scheinwerfer,Keyless Entry)

Weitere Bilder

Aktionsfinanzierung

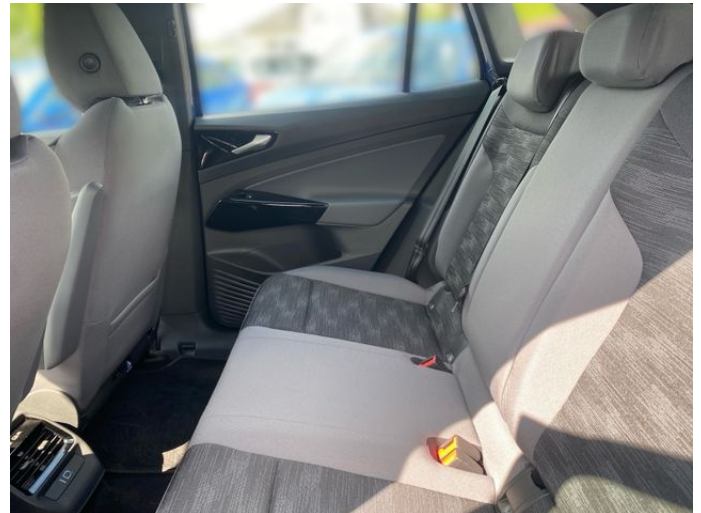
Für 359,00 € mtl. finanzieren¹

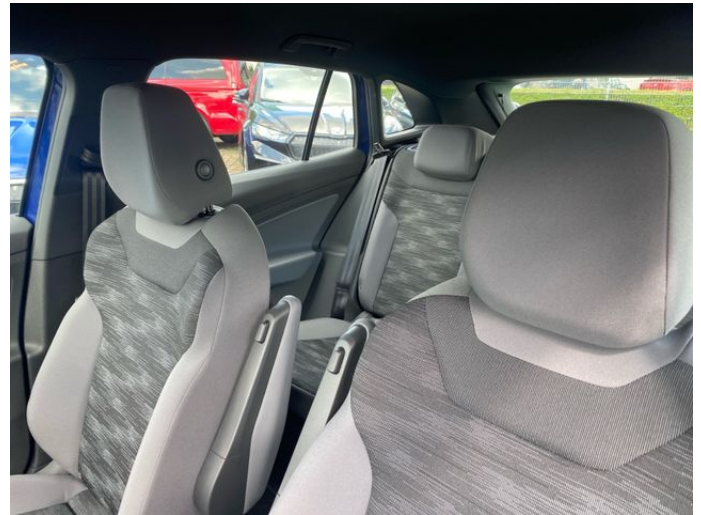
Fahrzeugpreis:	43.380,00 €
Anzahlung:	16.861,55 €
Nettodarlehensbetrag:	26.518,45 €
Sollzins (gebunden) p.a.:	1,48 %
Effektiver Jahreszins:	1,49 %
Laufzeit:	24 Monate
Jährliche Fahrleistung:	10.000 km
Schlussrate mit:	18.934,28 €
Gesamtbetrag:	27.550,28 €
23 mtl. Finanzierungsraten	à 359,00 €

¹ Ein Angebot der Volkswagen Bank GmbH, Gifhornstraße 57, 38112 Braunschweig, für die wir als ungebundener Vermittler gemeinsam mit dem Kunden die für den Finanzierungsvertrag nötigen Vertragsunterlagen zusammenstellen. Bonität vorausgesetzt. Änderungen und Irrtümer vorbehalten. Es besteht ein gesetzliches Widerrufsrecht für Verbraucher.









Ermittlung Restenergiegehalt der Hochvolt-Batterie			
Fz#-Nr.	WVGZZE22TP001251	Modelljahr	2026 (T)
Hersteller	Volkswagen	Variante	Limosine
Modell	E2/E3 - ID4 2021 >	Motor	Motor

(Confidentiality level: confidential)

Batterie Health Quicktest

Datum: 01.06.2026
 Uhrzeit: 15:24:13
 Erstzulassung: 05.10.2025
 Laufleistung: 10160 km
 Amtliches Kennzeichen: VW ID 1251
 Batterie Seriennummer: 288 VWAQIF0022
 Batterieenergieinhalt im Neuzustand in kWh: 77

Restenergieinhalt in % * **100**
 Qualifizierter Messwert vorhanden: **Nein**

Geladene Energie**
 Gesamt geladene Energie: 2818,98 kWh
 DC geladene Energie: 82,26 kWh
 Anteil DC - geladene Energie: 2,92 %

*** Informationen zur Messung**
 Der ermittelte Restenergieinhalt wird während des Fahrzeugbetriebs bestimmt und unterliegt Einflüssen durch die Betriebsbedingungen. Das Ergebnis der Messung kann bis zu +/- 10 Prozentpunkte von dem tatsächlichen Energieinhalt abweichen. Der Restenergieinhalt wird im Fahrzeug als Ladungsmenge in Amperestunden (Ah) gemessen. Der nutzbare Energieinhalt der Batterie in Kilowattstunden (kWh) wird maßgeblich von diesem Restenergieinhalt bestimmt, und in geringerem Maße auch nach Fahrstil, Umgebungs- oder Batteritemperatur und dem genauen Ladezustand der vollen Batterie.

**** Informationen zur geladenen Energie**
 Die insgesamt geladene Energie bezeichnet die akkumulierte elektrische Energie, die während der Lebensdauer geladen wurde. Ein geringer Anteil des Gleichstromladens ist für eine lange Akkulaufzeit von Vorteil.

Hinweis zur Neuwagengarantie der Volkswagen AG
 Dieser Batteriegesundheitsstatus begründet, beschränkt oder erweitert in keiner Weise eventuell bestehende Garantieansprüche gegenüber der Volkswagen AG.

Ort, Datum _____ Händler Unterschrift _____

81.03.2026 14:54:18



Alle Gebrauchtwagen auf www.auto-timmer.de



Ihr Auto. Unser Angebot. Deal?

Schnell und einfach verkaufen, auch ohne etwas Neues zu kaufen.

 **Garantien**

 **Inzahlungnahme**

 **Finanzierung/
Leasing**

 **Ersatzwagen**

 **Versicherung**

 **Probefahrt**

und vieles mehr...



Alle Abbildungen zeigen Sonderausstattungen gegen Mehrpreis. Farben können abweichen. Solange der Vorrat reicht. Alle Angaben ohne Gewähr. Irrtümer, Änderungen und Zwischenverkauf vorbehalten.

^{DAT} Hinweis zu Kraftstoffverbrauch und CO₂-Emissionen: Die angegebenen Werte wurden nach dem vorgeschriebenen Messverfahren [VO (EG) 715/2007 und VO (EG) 692/2008 in der jeweils geltenden Fassung] ermittelt. Die Angaben beziehen sich nicht auf ein einzelnes Fahrzeug und sind nicht Bestandteil des Angebotes, sondern dienen allein zu Vergleichszwecken zwischen den verschiedenen Fahrzeugtypen.

Hinweis nach Richtlinie 1999/94/EG: Der Kraftstoffverbrauch und die CO₂-Emissionen eines Fahrzeugs hängen nicht nur von der effizienten Ausnutzung des Kraftstoffs durch das Fahrzeug ab, sondern werden auch vom Fahrverhalten und anderen nichttechnischen Faktoren beeinflusst. CO₂ ist das für die Erderwärmung hauptsächlich verantwortliche Treibhausgas. Weitere Informationen zum offiziellen Kraftstoffverbrauch und den offiziellen spezifischen CO₂-Emissionen neuer Personenkraftwagen können dem „Leitfaden über den Kraftstoffverbrauch, die CO₂-Emissionen und den Stromverbrauch neuer Personenkraftwagen“ entnommen werden, der bei uns oder unter www.dat.de unentgeltlich erhältlich ist. Für weitere Informationen siehe Pkw-Energieverbrauchskennzeichnungsverordnung – Pkw-EnVKV.

*Weitere Informationen zum offiziellen Kraftstoffverbrauch und zu den offiziellen spezifischen CO₂-Emissionen und ggf. zum Stromverbrauch neuer Pkw können dem Leitfaden über den offiziellen Kraftstoffverbrauch, die offiziellen spezifischen CO₂-Emissionen und den offiziellen Stromverbrauch neuer Pkw entnommen werden. Dieser ist an allen Verkaufsstellen und bei der Deutschen Automobil Treuhand GmbH unentgeltlich erhältlich, sowie unter www.dat.de.