

Fahrzeug-Id: 76DS8FSR11 / 061976



VW ID.4 PRO PERF. 82 kWh
+WÄPU +AHK +360° +IQ.LIGHT
150 kW (204 PS), Elektro
SUV/Geländewagen/Pickup, Automatik, Silber

Preis: 33.480 €

Technische Daten

Preis	33.480 €
Fahrzeugzustand	Gebrauchtwagen
Fahrzeugtyp	SUV/Geländewagen/Pickup
Kilometerstand	48.750 km
Leistung	150 kW (204 PS)
Kraftstoff	Elektro
Anzahl Sitzplätze	5
Anzahl Türen	4/5
Getriebe	Automatik
Umweltplakette	09.2022
Erstzulassung	Silber
Farbe	Klimatisierung
Klimaanlage	Velours
Innentyp	

Ausstattungsmerkmale

Klimatisierung
Garantie/Werksgarantie
Leichtmetallfelgen
Elektronisches Stabilitätsprogramm (ESP)
Antiblockiersystem (ABS)
Elektrische Wegfahrsperr
Navigationssystem
Schlüssellose Zentralverriegelung
Elektrische Fensterheber
Servolenkung
Scheckheftgepflegt
Tempomat
LED-Scheinwerfer
Sitzheizung Vorne
hu-au-neu
Elektrische Seitenspiegel
Bluetooth u.v.m.

Beschreibung

Highlights:

- * Anschlussgarantie
- Laufzeit 1 Jahr im Anschluss an die Herstellergarantie
- maximale Gesamtleistung 60.000 Km

Technik + Sicherheit:

- * Getriebe für Elektroantrieb (1-Gang)

Multimedia:

- * Musikstreaming integriert

Assistenzsysteme:

- * Abbiegebremsefunktion und Ausweichunterstützung

Innen:

- * Textilfußmatten vorn und hinten

Sitze + Polster:

- * Sitzmittelbahnen der Vordersitze und der äußeren Rücksitzplätze in Mikrovlies"ArtVelours"

Aussen:

- * Verbundsicherheitsglas für Seitenscheiben vorn; Heckscheibe und Seitenscheiben hinten abgedunkelt

Scheinwerfer + Leuchten:

- * Ambientebeleuchtung 30-farbig

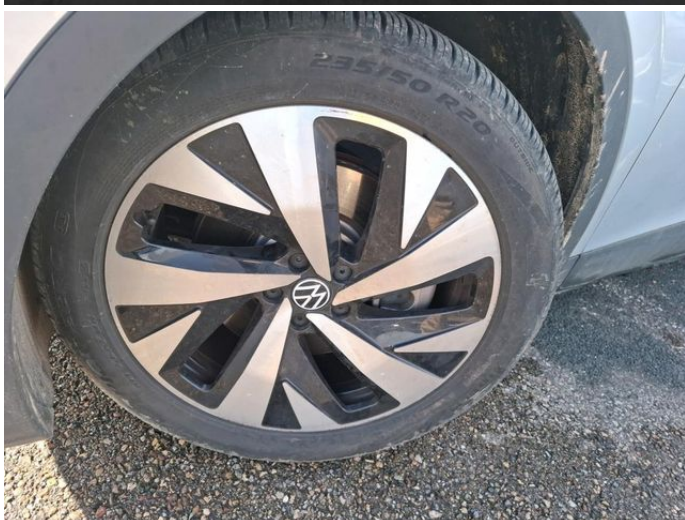
Räder + Reifen:

- * Airstop®-Reifen 235/50 R 20 vorn
- Airstop®-Reifen 255/45 R 20 hinten

Pakete:

- ----(Abstandstempomat,LED Scheinwerfer,Keyless Entry)

Weitere Bilder





Ihr Auto. Unser Angebot. Deal?

Schnell und einfach verkaufen, auch ohne etwas Neues zu kaufen.

- Garantien
- Inzahlungnahme
- Finanzierung/Leasing
- Ersatzwagen
- Versicherung
- Probefahrt

und vieles mehr...



Alle Gebrauchtwagen auf www.auto-timmer.de



Alle Abbildungen zeigen Sonderausstattungen gegen Mehrpreis. Farben können abweichen. Solange der Vorrat reicht. Alle Angaben ohne Gewähr. Irrtümer, Änderungen und Zwischenverkauf vorbehalten.

^{DAT} Hinweis zu Kraftstoffverbrauch und CO₂-Emissionen: Die angegebenen Werte wurden nach dem vorgeschriebenen Messverfahren [VO (EG) 715/2007 und VO (EG) 692/2008 in der jeweils geltenden Fassung] ermittelt. Die Angaben beziehen sich nicht auf ein einzelnes Fahrzeug und sind nicht Bestandteil des Angebotes, sondern dienen allein zu Vergleichszwecken zwischen den verschiedenen Fahrzeugtypen.

Hinweis nach Richtlinie 1999/94/EG: Der Kraftstoffverbrauch und die CO₂-Emissionen eines Fahrzeugs hängen nicht nur von der effizienten Ausnutzung des Kraftstoffs durch das Fahrzeug ab, sondern werden auch vom Fahrverhalten und anderen nichttechnischen Faktoren beeinflusst. CO₂ ist das für die Erderwärmung hauptsächlich verantwortliche Treibhausgas. Weitere Informationen zum offiziellen Kraftstoffverbrauch und den offiziellen spezifischen CO₂-Emissionen neuer Personenkraftwagen können dem „Leitfaden über den Kraftstoffverbrauch, die CO₂-Emissionen und den Stromverbrauch neuer Personenkraftwagen“ entnommen werden, der bei uns oder unter www.dat.de unentgeltlich erhältlich ist. Für weitere Informationen siehe Pkw-Energieverbrauchskennzeichnungsverordnung – Pkw-EnVKV.

*Weitere Informationen zum offiziellen Kraftstoffverbrauch und zu den offiziellen spezifischen CO₂-Emissionen und ggf. zum Stromverbrauch neuer Pkw können dem Leitfaden über den offiziellen Kraftstoffverbrauch, die offiziellen spezifischen CO₂-Emissionen und den offiziellen Stromverbrauch neuer Pkw entnommen werden. Dieser ist an allen Verkaufsstellen und bei der Deutschen Automobil Treuhand GmbH unentgeltlich erhältlich, sowie unter www.dat.de.