

Fahrzeug-Id: 11GS8FSR4 / 019011



VW ID.4 PRO PERF. 82 kWh
+WÄPU +AHK +CARPLAY +20" +
150 kW (204 PS), Elektro
SUV/Geländewagen/Pickup, Automatik, Blau

Preis: 31.880 €

Technische Daten

Preis	31.880 €
Fahrzeugzustand	Gebrauchtwagen
Fahrzeugtyp	SUV/Geländewagen/Pickup
Kilometerstand	32.321 km
Leistung	150 kW (204 PS)
Kraftstoff	Elektro
Anzahl Sitzplätze	5
Anzahl Türen	4/5
Getriebe	Automatik
Umweltplakette	07.2023
Erstzulassung	Blau
Farbe	Klimatisierung
Klimaanlage	Velours
Innentyp	

Ausstattungsmerkmale

Klimatisierung
Garantie/Werksgarantie
Leichtmetallfelgen
Antiblockiersystem (ABS)
Elektrische Wegfahrsperre
Navigationssystem
Schlüssellose Zentralverriegelung
Elektrische Fensterheber
Servolenkung
Scheckheftgepflegt
Tempomat
LED-Scheinwerfer
Sitzheizung Vorne
hu-au-neu
Elektrische Seitenspiegel
Bluetooth
Freisprecheinrichtung u.v.m.

Beschreibung

Highlights:

- * Scheckheftgepflegt

Technik + Sicherheit:

- * 11 kW AC-Ladeleistung (Wechselstrom)

Multimedia:

- * App-Connect inkl. App-Connect Wireless für Apple CarPlay und Android Auto

Assistenzsysteme:

- * Fahrprofilwahl

Innen:

- * Mittelkonsole variabel
- mit wechselbaren Einsätzen für Becherhalter und Ablagefächer

Sitze + Polster:

- * 3 Kopfstützen hinten

Aussen:

- * Außenspiegel Fahrerseite asphärisch
- Beifahrerseite konvex

Scheinwerfer + Leuchten:

- * Leiste zwischen den Scheinwerfern sowie Türgriffmulden beleuchtet

Räder + Reifen:

- * Radsicherungen mit erweitertem Diebstahlschutz

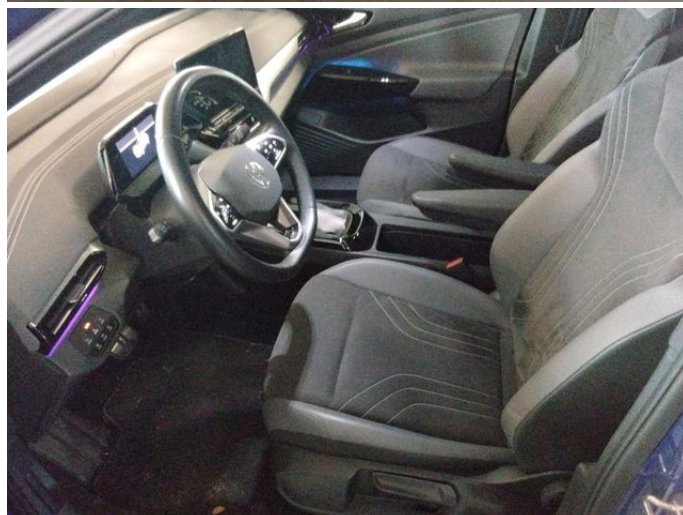
Pakete:

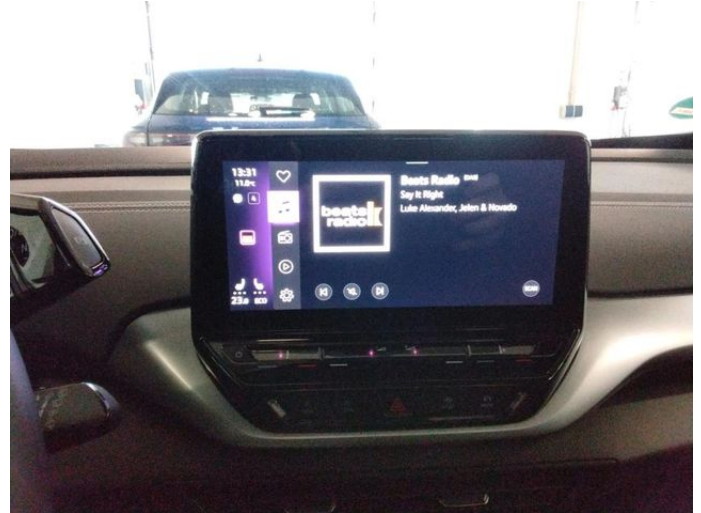
- * Infotainment-Paket

Sonstiges:

- ----(Abstandstempomat,LED Scheinwerfer,Keyless Entry)

Weitere Bilder





Ihr Auto. Unser Angebot. Deal?

Schnell und einfach verkaufen, auch ohne etwas Neues zu kaufen.



Garantien



Inzahlungnahme



Finanzierung/
Leasing



Ersatzwagen



Versicherung



Probefahrt

und vieles mehr...



SKODA



SEAT



CUPRA



Nutzfahrzeuge



Audi Service

TIMMER
Mobilität nach Maß.



Alle Gebrauchtwagen auf www.auto-timmer.de



SKODA



SEAT



CUPRA



Nutzfahrzeuge



Audi Service

TIMMER
Mobilität nach Maß.

Alle Abbildungen zeigen Sonderausstattungen gegen Mehrpreis. Farben können abweichen. Solange der Vorrat reicht. Alle Angaben ohne Gewähr. Irrtümer, Änderungen und Zwischenverkauf vorbehalten.

^{DAT} Hinweis zu Kraftstoffverbrauch und CO₂-Emissionen: Die angegebenen Werte wurden nach dem vorgeschriebenen Messverfahren [VO (EG) 715/2007 und VO (EG) 692/2008 in der jeweils geltenden Fassung] ermittelt. Die Angaben beziehen sich nicht auf ein einzelnes Fahrzeug und sind nicht Bestandteil des Angebotes, sondern dienen allein zu Vergleichszwecken zwischen den verschiedenen Fahrzeugtypen.

Hinweis nach Richtlinie 1999/94/EG: Der Kraftstoffverbrauch und die CO₂-Emissionen eines Fahrzeugs hängen nicht nur von der effizienten Ausnutzung des Kraftstoffs durch das Fahrzeug ab, sondern werden auch vom Fahrverhalten und anderen nichttechnischen Faktoren beeinflusst. CO₂ ist das für die Erderwärmung hauptsächlich verantwortliche Treibhausgas. Weitere Informationen zum offiziellen Kraftstoffverbrauch und den offiziellen spezifischen CO₂-Emissionen neuer Personenkraftwagen können dem „Leitfaden über den Kraftstoffverbrauch, die CO₂-Emissionen und den Stromverbrauch neuer Personenkraftwagen“ entnommen werden, der bei uns oder unter www.dat.de unentgeltlich erhältlich ist. Für weitere Informationen siehe Pkw-Energieverbrauchskennzeichnungsverordnung – Pkw-EnVKV.

*Weitere Informationen zum offiziellen Kraftstoffverbrauch und zu den offiziellen spezifischen CO₂-Emissionen und ggf. zum Stromverbrauch neuer Pkw können dem Leitfaden über den offiziellen Kraftstoffverbrauch, die offiziellen spezifischen CO₂-Emissionen und den offiziellen Stromverbrauch neuer Pkw entnommen werden. Dieser ist an allen Verkaufsstellen und bei der Deutschen Automobil Treuhand GmbH unentgeltlich erhältlich, sowie unter www.dat.de.