

Fahrzeug-Id: 81BS8VVJ26 / 026381



VW ID.7 Tourer GTX 91 kWh 4M +WÄPU +AHK +360° +CARP

250 kW (340 PS), Elektro
Kombi, Automatik, Blau

Preis: 51.850 €

Technische Daten

Preis	51.850 €
Fahrzeugzustand	Jahreswagen
Fahrzeugtyp	Kombi
Kilometerstand	13.422 km
Leistung	250 kW (340 PS)
Kraftstoff	Elektro
Anzahl Sitzplätze	5
Anzahl Türen	4/5
Getriebe	Automatik
Umweltplakette	02.2025
Erstzulassung	Blau
Farbe	Klimatisierung
Klimaanlage	Teilleder
Innentyp	

Ausstattungsmerkmale

Klimatisierung
Garantie/Werksgarantie
Leichtmetallfelgen
Elektronisches Stabilitätsprogramm (ESP)
Antiblockiersystem (ABS)
Elektrische Wegfahrsperre
Navigationssystem
Schlüssellose Zentralverriegelung
Elektrische Fensterheber
Servolenkung
Scheckheftgepflegt
Tempomat
LED-Scheinwerfer
Sitzheizung Vorne
hu-au-neu
Elektrische Seitenspiegel
Bluetooth u.v.m.

Beschreibung

Highlights:

- * Scheckheftgepflegt

Technik + Sicherheit:

- * Wärmepumpe zur Reichweitenoptimierung

Multimedia:

- * Musikstreaming integriert

Assistenzsysteme:

- * Frontkamera (Multifunktionskamera Frontscheibe)

Innen:

- * Textilfußmatten vorn und hinten mit Ziernähten in Rot
- vorn mit Schriftzug "GTX"

Sitze + Polster:

- * ISOFIX-Halteösen für Kindersitze auf den äußeren Rücksitzen sowie auf dem Beifahrersitz
- i-Size-kompatibel

Aussen:

- * Verbundsicherheitsglas geräuschkämmend für Seitenscheiben; Heckscheibe und Seitenscheiben hinten abgedunkelt

Scheinwerfer + Leuchten:

- * IQ.LIGHT - LED-Matrix-Scheinwerfer mit automatischer Fahrlichtschaltung
- Schlechtwetterlicht
- Begrüßungsfunktion

Räder + Reifen:

- * Sommerreifen

Pakete:

- * Exterieurpaket "Plus"

Sonstiges:

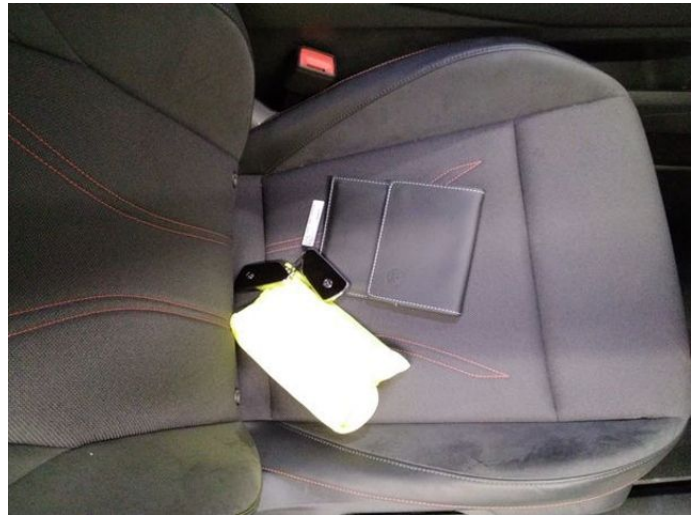
- * GTX

Finanzierungsbeispiel:

- ----(Abstandstempomat,LED Scheinwerfer,Keyless Entry)

Weitere Bilder





Ihr Auto. Unser Angebot. Deal?

Schnell und einfach verkaufen, auch ohne etwas Neues zu kaufen.



Garantien



Inzahlungnahme



Finanzierung/
Leasing



Ersatzwagen



Versicherung



Probefahrt

und vieles mehr...



SKODA



SEAT



CUPRA



Nutzfahrzeuge



Audi Service

TIMMER
Mobilität nach Maß.



Alle Gebrauchtwagen auf www.auto-timmer.de



SKODA



SEAT



CUPRA



Nutzfahrzeuge



Audi Service

TIMMER
Mobilität nach Maß.

Alle Abbildungen zeigen Sonderausstattungen gegen Mehrpreis. Farben können abweichen. Solange der Vorrat reicht. Alle Angaben ohne Gewähr. Irrtümer, Änderungen und Zwischenverkauf vorbehalten.

^{DAT} Hinweis zu Kraftstoffverbrauch und CO₂-Emissionen: Die angegebenen Werte wurden nach dem vorgeschriebenen Messverfahren [VO (EG) 715/2007 und VO (EG) 692/2008 in der jeweils geltenden Fassung] ermittelt. Die Angaben beziehen sich nicht auf ein einzelnes Fahrzeug und sind nicht Bestandteil des Angebotes, sondern dienen allein zu Vergleichszwecken zwischen den verschiedenen Fahrzeugtypen.

Hinweis nach Richtlinie 1999/94/EG: Der Kraftstoffverbrauch und die CO₂-Emissionen eines Fahrzeugs hängen nicht nur von der effizienten Ausnutzung des Kraftstoffs durch das Fahrzeug ab, sondern werden auch vom Fahrverhalten und anderen nichttechnischen Faktoren beeinflusst. CO₂ ist das für die Erderwärmung hauptsächlich verantwortliche Treibhausgas. Weitere Informationen zum offiziellen Kraftstoffverbrauch und den offiziellen spezifischen CO₂-Emissionen neuer Personenkraftwagen können dem „Leitfaden über den Kraftstoffverbrauch, die CO₂-Emissionen und den Stromverbrauch neuer Personenkraftwagen“ entnommen werden, der bei uns oder unter www.dat.de unentgeltlich erhältlich ist. Für weitere Informationen siehe Pkw-Energieverbrauchskennzeichnungsverordnung – Pkw-EnVKV.

*Weitere Informationen zum offiziellen Kraftstoffverbrauch und zu den offiziellen spezifischen CO₂-Emissionen und ggf. zum Stromverbrauch neuer Pkw können dem Leitfaden über den offiziellen Kraftstoffverbrauch, die offiziellen spezifischen CO₂-Emissionen und den offiziellen Stromverbrauch neuer Pkw entnommen werden. Dieser ist an allen Verkaufsstellen und bei der Deutschen Automobil Treuhand GmbH unentgeltlich erhältlich, sowie unter www.dat.de.