

Fahrzeug-Id: 80NS8FMV / 135080



**VW Passat Variant 2.0 TDI
BUSINESS *AHK *LED *ACC ***
1968cm³, 110 kW (150 PS), Diesel
Kombi, Schaltgetriebe, Schwarz

Preis: 21.440 €

Technische Daten

| | |
|-------------------|----------------------|
| Preis | 21.440 € |
| Fahrzeugzustand | Gebrauchtwagen |
| Fahrzeugtyp | Kombi |
| Kilometerstand | 97.504 km |
| Hubraum | 1968 cm ³ |
| Leistung | 110 kW (150 PS) |
| Kraftstoff | Diesel |
| Anzahl Sitzplätze | 5 |
| Anzahl Türen | 4/5 |
| Getriebe | Schaltgetriebe |
| Umweltplakette | 07.2021 |
| Erstzulassung | Schwarz |
| Farbe | Klimatisierung |
| Klimaanlage | Stoff |
| Innentyp | |

Ausstattungsmerkmale

Klimatisierung
Garantie/Werksgarantie
Leichtmetallfelgen
Elektronisches Stabilitätsprogramm (ESP)
Antiblockiersystem (ABS)
Elektrische Wegfahrsperr
Navigationssystem
Schlüssellose Zentralverriegelung
Elektrische Fensterheber
Servolenkung
Scheckheftgepflegt
Tempomat
LED-Scheinwerfer
Sitzheizung Vorne
Partikelfilter
hu-au-neu
Elektrische Seitenspiegel u.v.m.

Beschreibung

Highlights:

- * Garantie

Technik + Sicherheit:

- * Pre-Crash

Multimedia:

- * Live Traffic Information

Assistenzsysteme:

- * Notruf-Service; keine Registrierung notwendig
- Dienst ist bei Auslieferung aktiviert

Innen:

- * Gepäckraumabdeckung auszieh- und herausnehmbar

Sitze + Polster:

- * Rückbank geteilt

Aussen:

- * Spoiler

Scheinwerfer + Leuchten:

- * Blendfreies Fernlicht

Räder + Reifen:

- * Nivelles 7 J x 17 in Schwarz
- Oberfläche glanzgedreht
- AirStop®-Reifen 215/55 R 17

Pakete:

- * Business

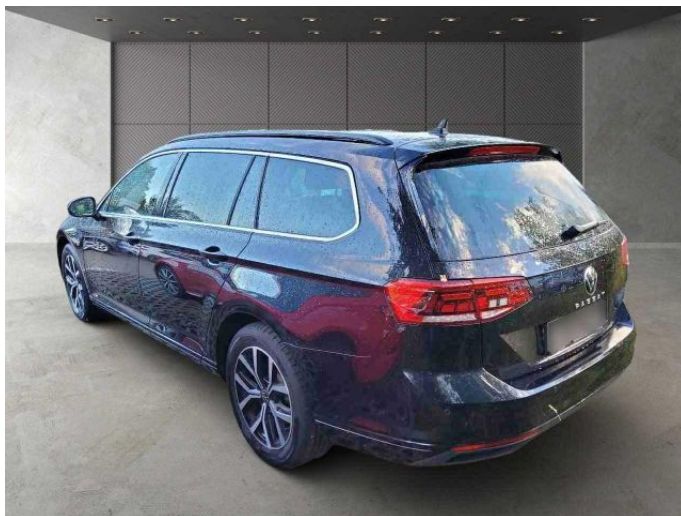
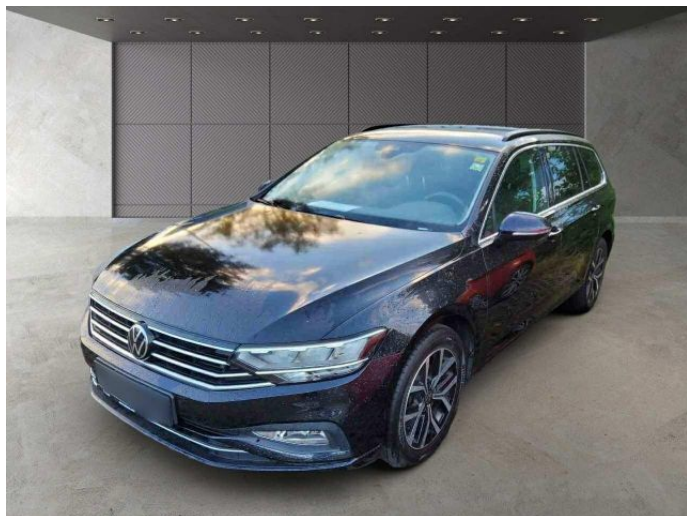
Sonstiges:

- * Make-up-Spiegel beleuchtet in den Sonnenblenden
- Sonnenblenden ausziehbar

Finanzierungsbeispiel:

- ----(Abstandstempomat,LED Scheinwerfer,Keyless Entry)

Weitere Bilder



UNSERE LEISTUNGEN

-  Garantien
 -  Inzahlungnahme
 -  Finanzierung/
Leasing
 -  Ersatzwagen
 -  Versicherung
 -  Probefahrt
- und vieles mehr...



Alle Abbildungen zeigen Sonderausstattungen gegen Mehrpreis. Farben können abweichen. Solange der Vorrat reicht. Alle Angaben ohne Gewähr. Irrtümer, Änderungen und Zwischenverkauf vorbehalten.

^{DAT} Hinweis zu Kraftstoffverbrauch und CO₂-Emissionen: Die angegebenen Werte wurden nach dem vorgeschriebenen Messverfahren [VO (EG) 715/2007 und VO (EG) 692/2008 in der jeweils geltenden Fassung] ermittelt. Die Angaben beziehen sich nicht auf ein einzelnes Fahrzeug und sind nicht Bestandteil des Angebotes, sondern dienen allein zu Vergleichszwecken zwischen den verschiedenen Fahrzeugtypen.

Hinweis nach Richtlinie 1999/94/EG: Der Kraftstoffverbrauch und die CO₂-Emissionen eines Fahrzeugs hängen nicht nur von der effizienten Ausnutzung des Kraftstoffs durch das Fahrzeug ab, sondern werden auch vom Fahrverhalten und anderen nichttechnischen Faktoren beeinflusst. CO₂ ist das für die Erderwärmung hauptsächlich verantwortliche Treibhausgas. Weitere Informationen zum offiziellen Kraftstoffverbrauch und den offiziellen spezifischen CO₂-Emissionen neuer Personenkraftwagen können dem „Leitfaden über den Kraftstoffverbrauch, die CO₂-Emissionen und den Stromverbrauch neuer Personenkraftwagen“ entnommen werden, der bei uns oder unter www.dat.de unentgeltlich erhältlich ist. Für weitere Informationen siehe Pkw-Energieverbrauchskennzeichnungsverordnung – Pkw-EnVKV.

*Weitere Informationen zum offiziellen Kraftstoffverbrauch und zu den offiziellen spezifischen CO₂-Emissionen und ggf. zum Stromverbrauch neuer Pkw können dem Leitfaden über den offiziellen Kraftstoffverbrauch, die offiziellen spezifischen CO₂-Emissionen und den offiziellen Stromverbrauch neuer Pkw entnommen werden. Dieser ist an allen Verkaufsstellen und bei der Deutschen Automobil Treuhand GmbH unentgeltlich erhältlich, sowie unter www.dat.de.