

Fahrzeug-Id: 48BS8FSY1 / 041048



Fahrzeug im Vorlauf.
Dieses Fahrzeug wird in Kürze bei uns eintreffen.



**VW Passat Variant 2.0 TDI
BUSINESS *AHK *TRAVEL *LE**
1968cm³, 110 kW (150 PS), Diesel
Kombi, Schaltgetriebe, Grau

Preis: 19.380 €

Technische Daten

Preis	19.380 €
Fahrzeugzustand	Gebrauchtwagen
Fahrzeugtyp	Kombi
Kilometerstand	119.632 km
Hubraum	1968 cm ³
Leistung	110 kW (150 PS)
Kraftstoff	Diesel
Anzahl Sitzplätze	5
Anzahl Türen	4/5
Getriebe	Schaltgetriebe
Umweltplakette	12.2020
Erstzulassung	Grau
Farbe	Klimatisierung
Klimaanlage	Stoff
Innentyp	

Ausstattungsmerkmale

Klimatisierung
Garantie/Werksgarantie
Leichtmetallfelgen
Elektronisches Stabilitätsprogramm (ESP)
Antiblockiersystem (ABS)
Elektrische Wegfahrsperr
Navigationssystem
Schlüssellose Zentralverriegelung
Elektrische Fensterheber
Servolenkung
Scheckheftgepflegt
Tempomat
LED-Scheinwerfer
Sitzheizung Vorne
Partikelfilter
hu-au-neu
Elektrische Seitenspiegel u.v.m.

Beschreibung

Highlights:

- * Garantie

Technik + Sicherheit:

- * Elektronische Parkbremse inkl. Auto-Hold-Funktion

Multimedia:

- * App-Connect inkl. App-Connect Wireless für Apple CarPlay und Android Auto

Assistenzsysteme:

- * Notruf-Service; keine Registrierung notwendig
- Dienst ist bei Auslieferung aktiviert

Innen:

- * Dachhimmel in Mistralgrau

Sitze + Polster:

- * Sitzmittelbahnen der Vordersitze und der äußeren Rücksitzplätze in Stoff "Weave"

Aussen:

- * Dachreling silber eloxiert mit 2 Tragestäben silber eloxiert
- mit Diebstahlschutz
- in Stautasche beigelegt

Scheinwerfer + Leuchten:

- * Ambientebeleuchtung 1-farbig

Räder + Reifen:

- * Reifen 215/60 R 16
- Rollwiderstandsklasse A

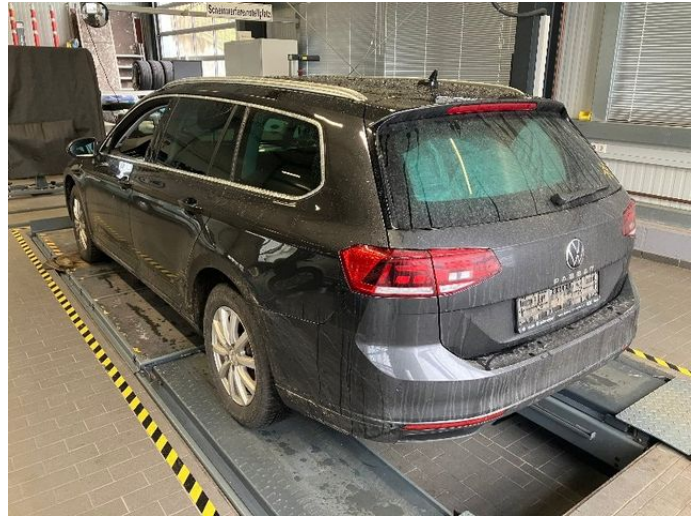
Pakete:

- * Business

Sonstiges:

- ----(Abstandstempomat,LED Scheinwerfer,Keyless Entry)

Weitere Bilder



Unsere Leistungsversprechen

-  360° Gebrauchtwagen-Check
-  Qualitätszertifikat
-  Gebrauchtwagengarantie
-  Wartungsfreiheit
-  Umtauschrecht
-  Finanzdienstleistungen
-  Versicherungsangebote
-  Anzahlungnahme
-  Mobilitätsgarantie
-  Ersatzmobilität

 **Zertifizierte Gebrauchtwagen**

Qualitätszertifikat

Optik 

- ✓ Lackierung
- ✓ Karosserie/Anbauteile
- ✓ Verglasung/Beleuchtung
- ✓ Felgen/Reifen
- ✓ Innenraum



Technik 

- Aggregate/Antriebsstrang ✓
- Lenkung/Fahrwerk ✓
- Bremsanlage ✓
- Unterboden/Abgasanlage ✓
- Sicherheit/Elektrik ✓

Wartung 

- ✓ Wartung/Inspektion
- ✓ Hauptuntersuchung
- ✓ vollständiges Zubehör



Garantie

- Garantienachweis ✓
- Qualitätszertifikat ✓
- vollständige Unterlagen ✓

 **Zertifizierte Gebrauchtwagen**

Alle Abbildungen zeigen Sonderausstattungen gegen Mehrpreis. Farben können abweichen. Solange der Vorrat reicht. Alle Angaben ohne Gewähr. Irrtümer, Änderungen und Zwischenverkauf vorbehalten.

^{DAT} Hinweis zu Kraftstoffverbrauch und CO₂-Emissionen: Die angegebenen Werte wurden nach dem vorgeschriebenen Messverfahren [VO (EG) 715/2007 und VO (EG) 692/2008 in der jeweils geltenden Fassung] ermittelt. Die Angaben beziehen sich nicht auf ein einzelnes Fahrzeug und sind nicht Bestandteil des Angebotes, sondern dienen allein zu Vergleichszwecken zwischen den verschiedenen Fahrzeugtypen.

Hinweis nach Richtlinie 1999/94/EG: Der Kraftstoffverbrauch und die CO₂-Emissionen eines Fahrzeugs hängen nicht nur von der effizienten Ausnutzung des Kraftstoffs durch das Fahrzeug ab, sondern werden auch vom Fahrverhalten und anderen nichttechnischen Faktoren beeinflusst. CO₂ ist das für die Erderwärmung hauptsächlich verantwortliche Treibhausgas. Weitere Informationen zum offiziellen Kraftstoffverbrauch und den offiziellen spezifischen CO₂-Emissionen neuer Personenkraftwagen können dem „Leitfaden über den Kraftstoffverbrauch, die CO₂-Emissionen und den Stromverbrauch neuer Personenkraftwagen“ entnommen werden, der bei uns oder unter www.dat.de unentgeltlich erhältlich ist. Für weitere Informationen siehe Pkw-Energieverbrauchskennzeichnungsverordnung – Pkw-EnVKV.

*Weitere Informationen zum offiziellen Kraftstoffverbrauch und zu den offiziellen spezifischen CO₂-Emissionen und ggf. zum Stromverbrauch neuer Pkw können dem Leitfaden über den offiziellen Kraftstoffverbrauch, die offiziellen spezifischen CO₂-Emissionen und den offiziellen Stromverbrauch neuer Pkw entnommen werden. Dieser ist an allen Verkaufsstellen und bei der Deutschen Automobil Treuhand GmbH unentgeltlich erhältlich, sowie unter www.dat.de.