

Fahrzeug-Id: 67MS8FSR26 / 011067



**VW Passat Variant 2.0 TDI  
BUSINESS +LED +ACC +RKAM**  
1968cm<sup>3</sup>, 110 kW (150 PS), Diesel  
Kombi, Schaltgetriebe, Schwarz

**Preis: 19.590 €**

## Technische Daten

Preis	19.590 €
Fahrzeugzustand	Gebrauchtwagen
Fahrzeugtyp	Kombi
Kilometerstand	111.337 km
Hubraum	1968 cm <sup>3</sup>
Leistung	110 kW (150 PS)
Kraftstoff	Diesel
Anzahl Sitzplätze	5
Anzahl Türen	4/5
Getriebe	Schaltgetriebe
Umweltplakette	09.2022
Erstzulassung	Schwarz
Farbe	Klimatisierung
Klimaanlage	Stoff
Innentyp	

## Ausstattungsmerkmale

Klimatisierung  
Garantie/Werksgarantie  
Leichtmetallfelgen  
Elektronisches Stabilitätsprogramm (ESP)  
Antiblockiersystem (ABS)  
Elektrische Wegfahrsperre  
Navigationssystem  
Elektrische Fensterheber  
Servolenkung  
Scheckheftgepflegt  
Tempomat  
LED-Scheinwerfer  
Sitzheizung Vorne  
Partikelfilter  
hu-au-neu  
Elektrische Seitenspiegel  
Bluetooth u.v.m.

## Beschreibung

### Highlights:

- \* Scheckheftgepflegt

### Technik + Sicherheit:

- \* Elektronische Parkbremse inkl. Auto-Hold-Funktion

### Multimedia:

- \* Navigationsvorbereitung

### Assistenzsysteme:

- \* Mobile Online Dienste We Connect

### Innen:

- \* Lenksäule (Lenkrad) mechan. verstellbar
- Höhen-/Längsverstellung

**Sitze + Polster:**

- \* Rücksitzlehnen mit Fernentriegelung umklappbar

**Aussen:**

- \* elektr. Heckklappe

**Scheinwerfer + Leuchten:**

- \* Tagfahrlicht LED

**Räder + Reifen:**

- \* Sommerreifen

**Pakete:**

- \* Business

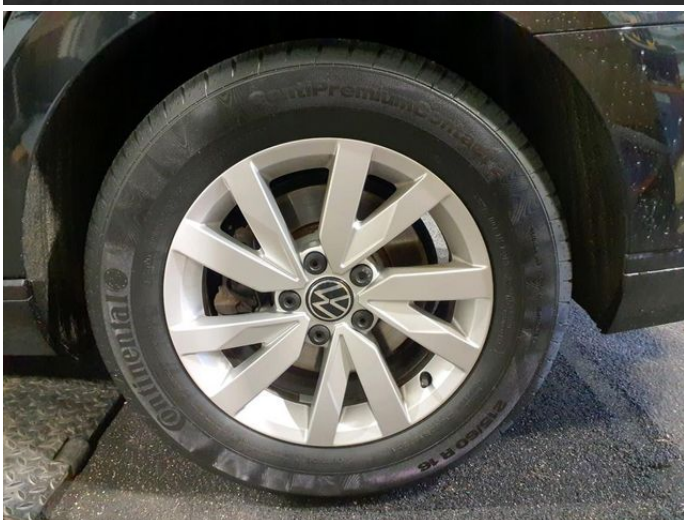
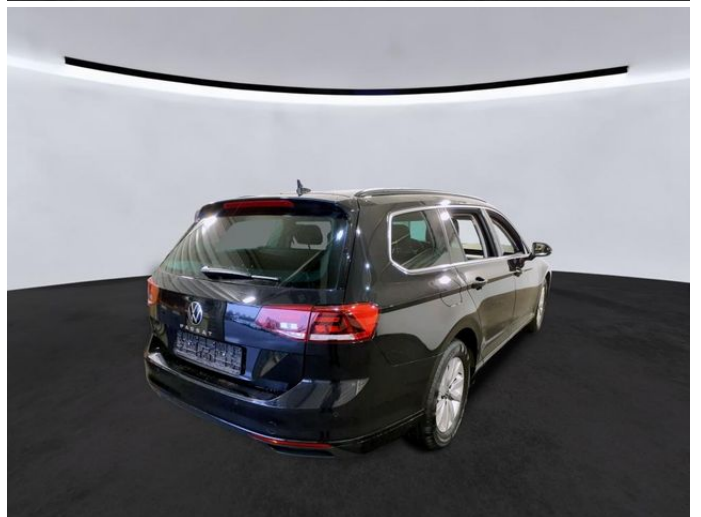
**Sonstiges:**

- \* Make-up-Spiegel beleuchtet in den Sonnenblenden
- Sonnenblenden ausziehbar

**Finanzierungsbeispiel:**

- ----(Abstandstempomat,LED Scheinwerfer)

## Weitere Bilder







Alle Abbildungen zeigen Sonderausstattungen gegen Mehrpreis. Farben können abweichen. Solange der Vorrat reicht. Alle Angaben ohne Gewähr. Irrtümer, Änderungen und Zwischenverkauf vorbehalten.

<sup>DAT</sup> Hinweis zu Kraftstoffverbrauch und CO<sub>2</sub>-Emissionen: Die angegebenen Werte wurden nach dem vorgeschriebenen Messverfahren [VO (EG) 715/2007 und VO (EG) 692/2008 in der jeweils geltenden Fassung] ermittelt. Die Angaben beziehen sich nicht auf ein einzelnes Fahrzeug und sind nicht Bestandteil des Angebotes, sondern dienen allein zu Vergleichszwecken zwischen den verschiedenen Fahrzeugtypen.

Hinweis nach Richtlinie 1999/94/EG: Der Kraftstoffverbrauch und die CO<sub>2</sub>-Emissionen eines Fahrzeugs hängen nicht nur von der effizienten Ausnutzung des Kraftstoffs durch das Fahrzeug ab, sondern werden auch vom Fahrverhalten und anderen nichttechnischen Faktoren beeinflusst. CO<sub>2</sub> ist das für die Erderwärmung hauptsächlich verantwortliche Treibhausgas. Weitere Informationen zum offiziellen Kraftstoffverbrauch und den offiziellen spezifischen CO<sub>2</sub>-Emissionen neuer Personenkraftwagen können dem „Leitfaden über den Kraftstoffverbrauch, die CO<sub>2</sub>-Emissionen und den Stromverbrauch neuer Personenkraftwagen“ entnommen werden, der bei uns oder unter [www.dat.de](http://www.dat.de) unentgeltlich erhältlich ist. Für weitere Informationen siehe Pkw-Energieverbrauchskennzeichnungsverordnung – Pkw-EnVKV.

\*Weitere Informationen zum offiziellen Kraftstoffverbrauch und zu den offiziellen spezifischen CO<sub>2</sub>-Emissionen und ggf. zum Stromverbrauch neuer Pkw können dem Leitfaden über den offiziellen Kraftstoffverbrauch, die offiziellen spezifischen CO<sub>2</sub>-Emissionen und den offiziellen Stromverbrauch neuer Pkw entnommen werden. Dieser ist an allen Verkaufsstellen und bei der Deutschen Automobil Treuhand GmbH unentgeltlich erhältlich, sowie unter [www.dat.de](http://www.dat.de).