

Fahrzeug-Id: 41LS8VVJJ / 006741



Fahrzeug im Vorlauf.

Dieses Fahrzeug wird in Kürze bei uns eintreffen.



VW Passat Variant 2.0 TDI DSG NEUES MODELL *AHK *IQ

1968cm³, 110 kW (150 PS), Diesel
Kombi, Automatik, Schwarz

Preis: 38.380 €

Technische Daten

Preis	38.380 €
Fahrzeugzustand	Jahreswagen
Fahrzeugtyp	Kombi
Kilometerstand	26.323 km
Hubraum	1968 cm ³
Leistung	110 kW (150 PS)
Kraftstoff	Diesel
Anzahl Sitzplätze	5
Anzahl Türen	4/5
Getriebe	Automatik
Umweltplakette	03.2024
Erstzulassung	Schwarz
Farbe	Klimatisierung
Klimaanlage	Stoff
Innentyp	

Ausstattungsmerkmale

Klimatisierung
Garantie/Werksgarantie
Leichtmetallfelgen
Elektronisches Stabilitätsprogramm (ESP)
Antiblockiersystem (ABS)
Elektrische Wegfahrsperr
Navigationssystem
Schlüssellose Zentralverriegelung
Elektrische Fensterheber
Servolenkung
Scheckheftgepflegt
Tempomat
LED-Scheinwerfer
Sitzheizung Vorne
Partikelfilter
hu-au-neu
Bluetooth u.v.m.

Verbrauch (WLTP)

5,1 l/100km (kombiniert)
7,3 l/100km (Innenstadt)
4,3 l/100km (Stadttrand)
5,2 l/100km (Landstraße)
4,9 l/100km (Autobahn)
134 g/km (komb.)

CO₂-Emissionen (WLTP)

CO₂-Klasse

Auf Grundlage der CO₂-Emissionen (kombiniert)



Energiekosten bei 15.000 km Jahresfahrleistung

1.493 €/Jahr

Kraftstoffpreis

1,95 €/l (Jahresdurchschnitt 2023)

Mögliche CO₂-Kosten über die nächsten 10 Jahre (15.000 km/Jahr)

2.312 € (bei einem angenommenen mittleren durchschnittlichen CO₂-Preis von 115 €/t)

1.005 € (bei einem angenommenen niedrigen durchschnittlichen CO₂-Preis von 50 €/t)

3.819 € (bei einem angenommenen hohen durchschnittlichen CO₂-Preis von 190 €/t)

272 €/Jahr

Kraftfahrzeugsteuer

Beschreibung

Highlights:

- * Garantie

Technik + Sicherheit:

- * Elektronische Parkbremse inkl. Auto-Hold-Funktion

Multimedia:

- * Sprachassistent IDA und elektronische Sprachverstärkung

Assistenzsysteme:

- * Abbiegebremsfunktion und Ausweichunterstützung

Innen:

- * Dachhimmel in Ceramique

Sitze + Polster:

- * Sitzmittelbahnen der Vordersitze und der äußeren Rücksitzplätze in Mikrovlies"ArtVelours ECO"

Aussen:

- * Verbundsicherheitsglas
- geräuschkämmend für Seitenscheiben; Heck- und Seitenscheiben hinten abgedunkelt

Scheinwerfer + Leuchten:

- * Ambientebeleuchtung

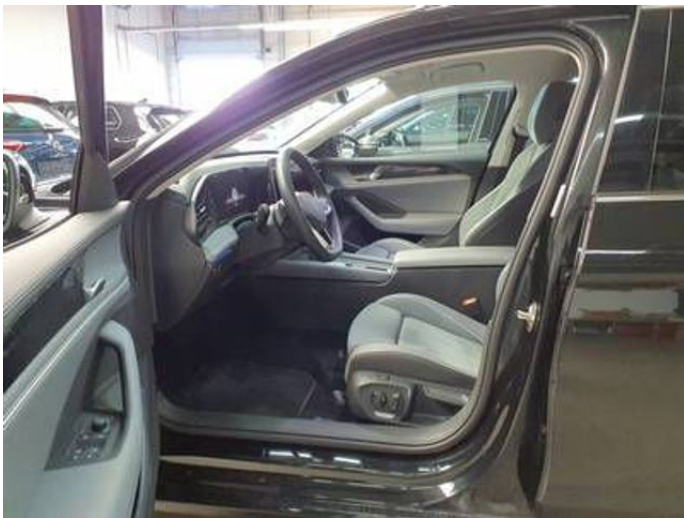
Räder + Reifen:

- * 4 AirStop®-Ganzjahresreifen 215/55 R 17

Sonstiges:

- ----(Abstandstempomat, LED Scheinwerfer, Keyless Entry)

Weitere Bilder



Unsere Leistungsversprechen

-  360° Gebrauchtwagen-Check
-  Qualitätszertifikat
-  Gebrauchtwagengarantie
-  Wartungsfreiheit
-  Umtauschrecht
-  Finanzdienstleistungen
-  Versicherungsangebote
-  Inzahlungnahme
-  Mobilitätsgarantie
-  Ersatzmobilität

 **Zertifizierte Gebrauchtwagen**

Qualitätszertifikat

 **Optik**

- ✓ Lackierung
- ✓ Karosserie/Anbauteile
- ✓ Verglasung/Beleuchtung
- ✓ Felgen/Reifen
- ✓ Innenraum



Technik 

- Aggregate/Antriebsstrang ✓
- Lenkung/Fahrwerk ✓
- Bremsanlage ✓
- Unterboden/Abgasanlage ✓
- Sicherheit/Elektrik ✓

 **Wartung**

- ✓ Wartung/Inspektion
- ✓ Hauptuntersuchung
- ✓ vollständiges Zubehör



Garantie

- Garantienachweis ✓
- Qualitätszertifikat ✓
- vollständige Unterlagen ✓

 **Zertifizierte Gebrauchtwagen**

Alle Abbildungen zeigen Sonderausstattungen gegen Mehrpreis. Farben können abweichen. Solange der Vorrat reicht. Alle Angaben ohne Gewähr. Irrtümer, Änderungen und Zwischenverkauf vorbehalten.

^{DAT} Hinweis zu Kraftstoffverbrauch und CO₂-Emissionen: Die angegebenen Werte wurden nach dem vorgeschriebenen Messverfahren [VO (EG) 715/2007 und VO (EG) 692/2008 in der jeweils geltenden Fassung] ermittelt. Die Angaben beziehen sich nicht auf ein einzelnes Fahrzeug und sind nicht Bestandteil des Angebotes, sondern dienen allein zu Vergleichszwecken zwischen den verschiedenen Fahrzeugtypen.

Hinweis nach Richtlinie 1999/94/EG: Der Kraftstoffverbrauch und die CO₂-Emissionen eines Fahrzeugs hängen nicht nur von der effizienten Ausnutzung des Kraftstoffs durch das Fahrzeug ab, sondern werden auch vom Fahrverhalten und anderen nichttechnischen Faktoren beeinflusst. CO₂ ist das für die Erderwärmung hauptsächlich verantwortliche Treibhausgas. Weitere Informationen zum offiziellen Kraftstoffverbrauch und den offiziellen spezifischen CO₂-Emissionen neuer Personenkraftwagen können dem „Leitfaden über den Kraftstoffverbrauch, die CO₂-Emissionen und den Stromverbrauch neuer Personenkraftwagen“ entnommen werden, der bei uns oder unter www.dat.de unentgeltlich erhältlich ist. Für weitere Informationen siehe Pkw-Energieverbrauchskennzeichnungsverordnung – Pkw-EnVKV.

*Weitere Informationen zum offiziellen Kraftstoffverbrauch und zu den offiziellen spezifischen CO₂-Emissionen und ggf. zum Stromverbrauch neuer Pkw können dem Leitfaden über den offiziellen Kraftstoffverbrauch, die offiziellen spezifischen CO₂-Emissionen und den offiziellen Stromverbrauch neuer Pkw entnommen werden. Dieser ist an allen Verkaufsstellen und bei der Deutschen Automobil Treuhand GmbH unentgeltlich erhältlich, sowie unter www.dat.de.