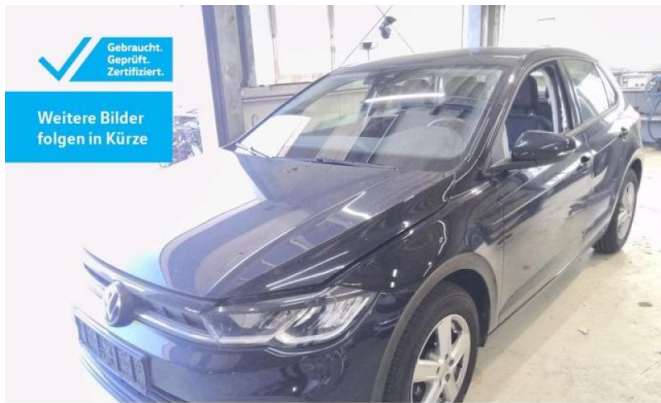


Fahrzeug-Id: 61LMKFSR26 / 035761



**VW Polo 1.0 LIFE +LED +NAVI
+SHZ +ALU +CARPLAY +DAB**
999cm³, 59 kW (80 PS), Benzin
Kleinwagen, Schaltgetriebe, Schwarz

Preis: 14.990 €

Technische Daten

Preis	14.990 €
Fahrzeugzustand	Gebrauchtwagen
Fahrzeugtyp	Kleinwagen
Kilometerstand	48.747 km
Hubraum	999 cm ³
Leistung	59 kW (80 PS)
Kraftstoff	Benzin
Anzahl Sitzplätze	5
Anzahl Türen	4/5
Getriebe	Schaltgetriebe
Umweltplakette	06.2023
Erstzulassung	Schwarz
Farbe	Klimatisierung
Klimaanlage	Stoff
Innentyp	

Ausstattungsmerkmale

Klimatisierung
Garantie/Werksgarantie
Leichtmetallfelgen
Elektronisches Stabilitätsprogramm (ESP)
Antiblockiersystem (ABS)
Elektrische Wegfahrsperr
Navigationssystem
Schlüssellose Zentralverriegelung
Elektrische Fensterheber
Servolenkung
Scheckheftgepflegt
LED-Scheinwerfer
Sitzheizung Vorne
hu-au-neu
Elektrische Seitenspiegel
Bluetooth
Bordcomputer u.v.m.

Beschreibung

Highlights:

- * Scheckheftgepflegt

Technik + Sicherheit:

- * Frontantrieb

Multimedia:

- * 6 Lautsprecher

Assistenzsysteme:

- * Multifunktionskamera

Innen:

- * NichtraucherAusführung - Ablagefach und 12-V-Steckdose vorn

Sitze + Polster:

- * Dreipunkt-Automatiksicherheitsgurt für mittleren Rücksitzplatz

Aussen:

- * Außenspiegelgehäuse und Türgriffe in Wagenfarbe

Scheinwerfer + Leuchten:

- * Innenleuchten mit Abschaltverzögerung und Dimmfunktion
- 2 Leseleuchten vorn und 2 hinten

Räder + Reifen:

- * 4 Stahlräder 5,5 J x 15

Pakete:

- * Chrom-Paket

Sonstiges:

- ----(LED Scheinwerfer,Keyless Entry)

Weitere Bilder





Alle Abbildungen zeigen Sonderausstattungen gegen Mehrpreis. Farben können abweichen. Solange der Vorrat reicht. Alle Angaben ohne Gewähr. Irrtümer, Änderungen und Zwischenverkauf vorbehalten.

^{DAT} Hinweis zu Kraftstoffverbrauch und CO₂-Emissionen: Die angegebenen Werte wurden nach dem vorgeschriebenen Messverfahren [VO (EG) 715/2007 und VO (EG) 692/2008 in der jeweils geltenden Fassung] ermittelt. Die Angaben beziehen sich nicht auf ein einzelnes Fahrzeug und sind nicht Bestandteil des Angebotes, sondern dienen allein zu Vergleichszwecken zwischen den verschiedenen Fahrzeugtypen.

Hinweis nach Richtlinie 1999/94/EG: Der Kraftstoffverbrauch und die CO₂-Emissionen eines Fahrzeugs hängen nicht nur von der effizienten Ausnutzung des Kraftstoffs durch das Fahrzeug ab, sondern werden auch vom Fahrverhalten und anderen nichttechnischen Faktoren beeinflusst. CO₂ ist das für die Erderwärmung hauptsächlich verantwortliche Treibhausgas. Weitere Informationen zum offiziellen Kraftstoffverbrauch und den offiziellen spezifischen CO₂-Emissionen neuer Personenkraftwagen können dem „Leitfaden über den Kraftstoffverbrauch, die CO₂-Emissionen und den Stromverbrauch neuer Personenkraftwagen“ entnommen werden, der bei uns oder unter www.dat.de unentgeltlich erhältlich ist. Für weitere Informationen siehe Pkw-Energieverbrauchskennzeichnungsverordnung – Pkw-EnVKV.

*Weitere Informationen zum offiziellen Kraftstoffverbrauch und zu den offiziellen spezifischen CO₂-Emissionen und ggf. zum Stromverbrauch neuer Pkw können dem Leitfaden über den offiziellen Kraftstoffverbrauch, die offiziellen spezifischen CO₂-Emissionen und den offiziellen Stromverbrauch neuer Pkw entnommen werden. Dieser ist an allen Verkaufsstellen und bei der Deutschen Automobil Treuhand GmbH unentgeltlich erhältlich, sowie unter www.dat.de.