

Fahrzeug-Id: 90BMKFSR27 / 006690



**VW Polo 1.0 TSI LIFE +LED +ACC
+VIRTUAL +CARPLAY +S**
999cm³, 70 kW (95 PS), Benzin
Kleinwagen, Schaltgetriebe, Grau

Preis: 15.780 €

Technische Daten

Preis	15.780 €
Fahrzeugzustand	Gebrauchtwagen
Fahrzeugtyp	Kleinwagen
Kilometerstand	62.806 km
Hubraum	999 cm ³
Leistung	70 kW (95 PS)
Kraftstoff	Benzin
Anzahl Sitzplätze	5
Anzahl Türen	4/5
Getriebe	Schaltgetriebe
Umweltplakette	01.2022
Erstzulassung	Grau
Farbe	Klimatisierung
Klimaanlage	Stoff
Innentyp	

Ausstattungsmerkmale

Klimatisierung
Garantie/Werksgarantie
Leichtmetallfelgen
Elektronisches Stabilitätsprogramm (ESP)
Antiblockiersystem (ABS)
Elektrische Wegfahrsperre
Navigationssystem
Elektrische Fensterheber
Servolenkung
Scheckheftgepflegt
Tempomat
LED-Scheinwerfer
Sitzheizung Vorne
hu-au-neu
Elektrische Seitenspiegel
Bluetooth
Bordcomputer u.v.m.

Beschreibung

Highlights:

- * Anschlussgarantie
- Laufzeit 3 Jahre im Anschluss an die Herstellergarantie
- maximale Gesamtleistung 100 000 km

Technik + Sicherheit:

- * Servolenkung

Multimedia:

- * Musikstreaming integriert

Assistenzsysteme:

- * Notruf-Service; keine Registrierung notwendig
- Dienst ist bei Auslieferung aktiviert

Innen:

- * Make-up-Spiegel beleuchtet in den Sonnenblenden

Sitze + Polster:

- * Ablagetaschen an den Rückseiten der Vordersitze

Aussen:

- * Außenspiegel rechts
- konvex

Scheinwerfer + Leuchten:

- * Blendfreies Fernlicht

Räder + Reifen:

- * Reifen 185/65 R 15
- rollwiderstandsoptimiert

Pakete:

- * Licht-und-Sicht-Paket inkl. "Light Assist"

Sonstiges:

- * Life

Finanzierungsbeispiel:

- ----(Abstandstempomat,LED Scheinwerfer,Spurwechselassistent)

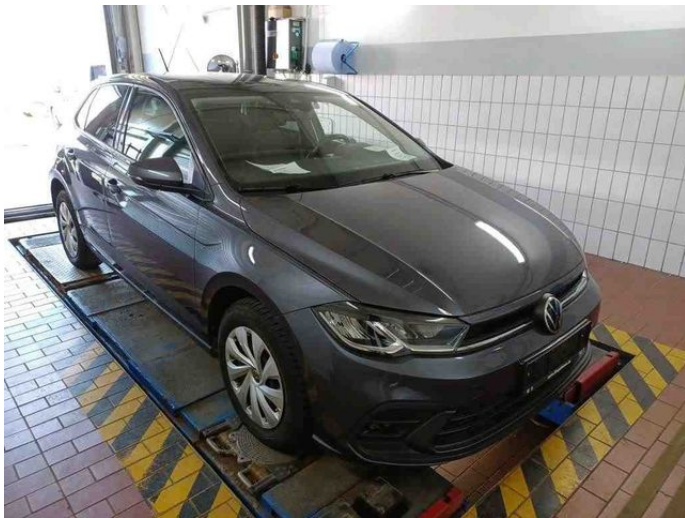
Weitere Bilder

Aktionsfinanzierung

Für 149,00 € mtl. finanzieren¹

Fahrzeugpreis:	15.780,00 €
Anzahlung:	3.917,35 €
Nettodarlehensbetrag:	11.862,64 €
Sollzins (gebunden) p.a.:	6,78 %
Effektiver Jahreszins:	6,99 %
Laufzeit:	24 Monate
Jährliche Fahrleistung:	10.000 km
Schlussrate mit:	9.909,88 €
Gesamtbetrag:	13.485,88 €
23 mtl. Finanzierungsraten	à 149,00 €

¹ Ein Angebot der Volkswagen Bank GmbH, Gifhornstraße 57, 38112 Braunschweig, für die wir als ungebundener Vermittler gemeinsam mit dem Kunden die für den Finanzierungsvertrag nötigen Vertragsunterlagen zusammenstellen. Bonität vorausgesetzt. Änderungen und Irrtümer vorbehalten. Es besteht ein gesetzliches Widerrufsrecht für Verbraucher.





Qualitätszertifikat



Optik

- ✓ Lackierung
- ✓ Karosserie/Anbauteile
- ✓ Verglasung/Beleuchtung
- ✓ Felgen/Reifen
- ✓ Innenraum



Wartung

- ✓ Wartung/Inspektion
- ✓ Hauptuntersuchung
- ✓ vollständiges Zubehör



Technik

- ✓ Aggregate/Antriebsstrang
- ✓ Lenkung/Fahrwerk
- ✓ Bremsanlage
- ✓ Unterboden/Abgasanlage
- ✓ Sicherheit/Elektrik

Garantie

- ✓ Garantienachweis
- ✓ Qualitätszertifikat
- ✓ vollständige Unterlagen



Zertifizierte
Gebrauchtwagen

Unsere Leistungsversprechen



360° Gebrauchtwagen-Check



Qualitätszertifikat



Gebrauchtwagengarantie



Wartungsfreiheit



Umtauschrecht



Finanzdienstleistungen



Versicherungsangebote



Inzahlungnahme



Mobilitätsgarantie



Ersatzmobilität



Zertifizierte
Gebrauchtwagen

Alle Abbildungen zeigen Sonderausstattungen gegen Mehrpreis. Farben können abweichen. Solange der Vorrat reicht. Alle Angaben ohne Gewähr. Irrtümer, Änderungen und Zwischenverkauf vorbehalten.

^{DAT} Hinweis zu Kraftstoffverbrauch und CO₂-Emissionen: Die angegebenen Werte wurden nach dem vorgeschriebenen Messverfahren [VO (EG) 715/2007 und VO (EG) 692/2008 in der jeweils geltenden Fassung] ermittelt. Die Angaben beziehen sich nicht auf ein einzelnes Fahrzeug und sind nicht Bestandteil des Angebotes, sondern dienen allein zu Vergleichszwecken zwischen den verschiedenen Fahrzeugtypen.

Hinweis nach Richtlinie 1999/94/EG: Der Kraftstoffverbrauch und die CO₂-Emissionen eines Fahrzeugs hängen nicht nur von der effizienten Ausnutzung des Kraftstoffs durch das Fahrzeug ab, sondern werden auch vom Fahrverhalten und anderen nichttechnischen Faktoren beeinflusst. CO₂ ist das für die Erderwärmung hauptsächlich verantwortliche Treibhausgas. Weitere Informationen zum offiziellen Kraftstoffverbrauch und den offiziellen spezifischen CO₂-Emissionen neuer Personenkraftwagen können dem „Leitfaden über den Kraftstoffverbrauch, die CO₂-Emissionen und den Stromverbrauch neuer Personenkraftwagen“ entnommen werden, der bei uns oder unter www.dat.de unentgeltlich erhältlich ist. Für weitere Informationen siehe Pkw-Energieverbrauchskennzeichnungsverordnung – Pkw-EnVKV.

*Weitere Informationen zum offiziellen Kraftstoffverbrauch und zu den offiziellen spezifischen CO₂-Emissionen und ggf. zum Stromverbrauch neuer Pkw können dem Leitfaden über den offiziellen Kraftstoffverbrauch, die offiziellen spezifischen CO₂-Emissionen und den offiziellen Stromverbrauch neuer Pkw entnommen werden. Dieser ist an allen Verkaufsstellen und bei der Deutschen Automobil Treuhand GmbH unentgeltlich erhältlich, sowie unter www.dat.de.