

Fahrzeug-Id: 16LS8VVJ19 / 119016



VW T-Cross 1.0 TSI LIFE +LED +ACC +VIRTUAL +CARPLAY

999cm³, 70 kW (95 PS), Benzin
SUV/Geländewagen/Pickup, Schaltgetriebe,
Grau

Preis: 19.490 €

Technische Daten

Preis	19.490 €
Fahrzeugzustand	Jahreswagen
Fahrzeugtyp	SUV/Geländewagen/Pickup
Kilometerstand	16.005 km
Hubraum	999 cm ³
Leistung	70 kW (95 PS)
Kraftstoff	Benzin
Anzahl Sitzplätze	5
Anzahl Türen	4/5
Getriebe	Schaltgetriebe
Umweltplakette	07.2025
Erstzulassung	Grau
Farbe	Klimatisierung
Klimaanlage	Stoff
Innentyp	

Ausstattungsmerkmale

Klimatisierung
Garantie/Werksgarantie
Leichtmetallfelgen
Elektronisches Stabilitätsprogramm (ESP)
Antiblockiersystem (ABS)
Elektrische Wegfahrsperrung
Navigationssystem
Elektrische Fensterheber
Servolenkung
Scheckheftgepflegt
Tempomat
LED-Scheinwerfer
Sitzheizung Vorne
hu-au-neu
Elektrische Seitenspiegel
Bluetooth
Bordcomputer u.v.m.

Beschreibung

Highlights:

- * Anschlussgarantie
- Laufzeit 3 Jahre im Anschluss an die Herstellergarantie
- maximale Gesamtleistung 100.000 km

Technik + Sicherheit:

- * Servolenkung

Multimedia:

- * Musikstreaming integriert

Assistenzsysteme:

- * Notruf-Service
- Laufzeit 10 Jahre ab Erstauslieferung
- Voraussetzung: Verfügbarkeit benötigter Mobilfunknetze

Innen:

- * Make-up-Spiegel in den Sonnenblenden

Sitze + Polster:

- * Sicherheitsoptimierte Kopfstützen vorn

Aussen:

- * Zierleisten schwarz

Scheinwerfer + Leuchten:

- * Gepäckraumbeleuchtung

Räder + Reifen:

- * Ganzjahresreifen 205/60 R 16

Sonstiges:

- * Dekoreinlagen "Life" für Instrumententafel

Finanzierungsbeispiel:

- ----(Abstandstempomat,LED Scheinwerfer)

Weitere Bilder

Aktionsfinanzierung

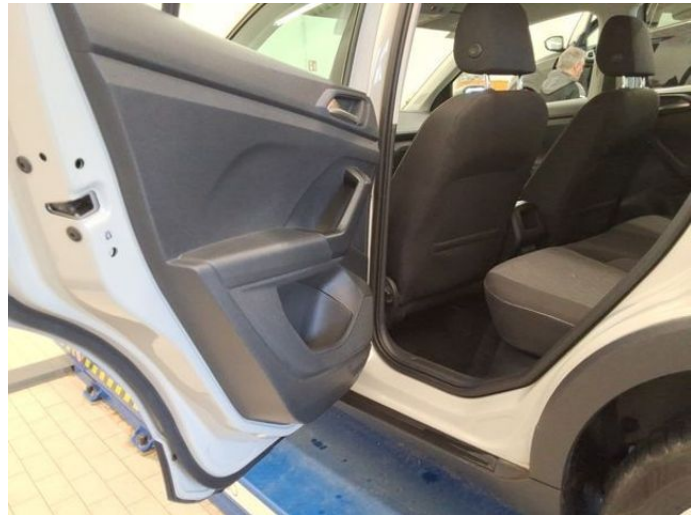
Für 59,00 €
mtl. finanzieren¹



Fahrzeugpreis:	19.490,00 €
Anzahlung:	7.725,48 €
Nettodarlehensbetrag:	11.764,52 €
Sollzins (gebunden) p.a.:	3,92 %
Effektiver Jahreszins:	3,99 %
Laufzeit:	24 Monate
Jährliche Fahrleistung:	10.000 km
Schlussrate mit:	11.310,57 €
Gesamtbetrag:	12.726,57 €
23 mtl. Finanzierungsraten	à 59,00 €

¹ Ein Angebot der Volkswagen Bank GmbH, Gilmerstraße 57, 38112 Braunschweig, für die wir als ungebundener Vermittler gemeinsam mit dem Kunden die für den Finanzierungsvertrag nötigen Vertragsunterlagen zusammenstellen. Bonität vorausgesetzt. Änderungen und Irrtümer vorbehalten. Es besteht ein gesetzliches Widerrufsrecht für Verbraucher.





Qualitätszertifikat



Optik

- ✓ Lackierung
- ✓ Karosserie/Anbauteile
- ✓ Verglasung/Beleuchtung
- ✓ Felgen/Reifen
- ✓ Innenraum



Wartung

- ✓ Wartung/Inspektion
- ✓ Hauptuntersuchung
- ✓ vollständiges Zubehör



Technik

- Aggregate/Antriebsstrang ✓
- Lenkung/Fahrwerk ✓
- Bremsanlage ✓
- Unterboden/Abgasanlage ✓
- Sicherheit/Elektrik ✓



Garantie

- Garantienachweis ✓
- Qualitätszertifikat ✓
- vollständige Unterlagen ✓



Zertifizierte
Gebrauchtwagen

Unsere Leistungsversprechen



360° Gebrauchtwagen-Check



Finanzdienstleistungen



Qualitätszertifikat



Versicherungsangebote



Gebrauchtwagengarantie



Inzahlungnahme



Wartungsfreiheit



Mobilitätsgarantie



Umtauschrecht



Ersatzmobilität



Zertifizierte
Gebrauchtwagen

Alle Abbildungen zeigen Sonderausstattungen gegen Mehrpreis. Farben können abweichen. Solange der Vorrat reicht. Alle Angaben ohne Gewähr. Irrtümer, Änderungen und Zwischenverkauf vorbehalten.

^{DAT} Hinweis zu Kraftstoffverbrauch und CO₂-Emissionen: Die angegebenen Werte wurden nach dem vorgeschriebenen Messverfahren [VO (EG) 715/2007 und VO (EG) 692/2008 in der jeweils geltenden Fassung] ermittelt. Die Angaben beziehen sich nicht auf ein einzelnes Fahrzeug und sind nicht Bestandteil des Angebotes, sondern dienen allein zu Vergleichszwecken zwischen den verschiedenen Fahrzeugtypen.

Hinweis nach Richtlinie 1999/94/EG: Der Kraftstoffverbrauch und die CO₂-Emissionen eines Fahrzeugs hängen nicht nur von der effizienten Ausnutzung des Kraftstoffs durch das Fahrzeug ab, sondern werden auch vom Fahrverhalten und anderen nichttechnischen Faktoren beeinflusst. CO₂ ist das für die Erderwärmung hauptsächlich verantwortliche Treibhausgas. Weitere Informationen zum offiziellen Kraftstoffverbrauch und den offiziellen spezifischen CO₂-Emissionen neuer Personenkraftwagen können dem „Leitfaden über den Kraftstoffverbrauch, die CO₂-Emissionen und den Stromverbrauch neuer Personenkraftwagen“ entnommen werden, der bei uns oder unter www.dat.de unentgeltlich erhältlich ist. Für weitere Informationen siehe Pkw-Energieverbrauchskennzeichnungsverordnung – Pkw-EnVKV.

*Weitere Informationen zum offiziellen Kraftstoffverbrauch und zu den offiziellen spezifischen CO₂-Emissionen und ggf. zum Stromverbrauch neuer Pkw können dem Leitfaden über den offiziellen Kraftstoffverbrauch, die offiziellen spezifischen CO₂-Emissionen und den offiziellen Stromverbrauch neuer Pkw entnommen werden. Dieser ist an allen Verkaufsstellen und bei der Deutschen Automobil Treuhand GmbH unentgeltlich erhältlich, sowie unter www.dat.de.